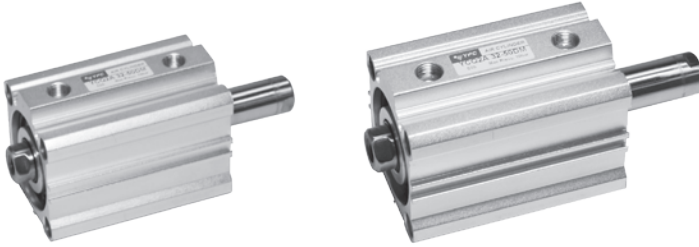


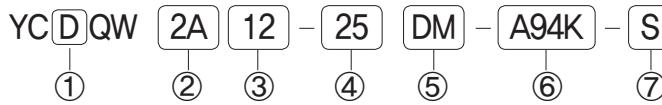
# YCQW

박형실린더 복동 · 양로드 Ø12, Ø16, Ø20, Ø25, Ø32 Ø40, Ø50, Ø63, Ø80, Ø100, Ø125



- ◆ 내구성향상
- ◆ 다양한 스트로크
- ◆ 콤팩트 디자인
- ◆ 알루미늄합금 튜브적용
- ◆ 무급유 타입
- ◆ 로드 흔들림 개선

## ◆ 주문형식 표기방법



### ① 마그네트

무기호 : 자석 비내장  
D : 자석 내장형

### ② 부착사양

2A : 관통 양단탭(표준형)  
2B : 관통취부형(관통형)

### ③ 튜브내경

12 : 실린더 내경 12mm  
16 : 실린더 내경 16mm  
20 : 실린더 내경 20mm  
25 : 실린더 내경 25mm  
32 : 실린더 내경 32mm  
40 : 실린더 내경 40mm  
50 : 실린더 내경 50mm  
63 : 실린더 내경 63mm  
80 : 실린더 내경 80mm  
100 : 실린더 내경 100mm  
125 : 실린더 내경 125mm

### ④ 실린더 표준 스트로크

내경 : Ø12, Ø16  
- 5, 10, 15, 20, 25, 30  
내경 : Ø20, Ø25  
- 5, 10, 15, 20, 25, 30, 35, 40, 45, 50  
내경 : Ø32, Ø40, Ø50, Ø63, Ø80, Ø100, Ø125  
- 5, 10, 15, 20, 25, 30, 35, 40, 45, 50, 75, 100

### ⑤ 나사형태

D : 로드 암나사  
DM : 로드 슛나사

### ⑥ 오토스위치

A94K : 오토스위치 부착

### ⑦ 오토스위치 추가호

무기호 : 2개부착  
S : 1개 부착  
N : N개 부착

## ◆ 오토스위치 품번

품번	종류	부하전압	사양
D-A94K	유접점 (2선식)	DC5V ~ AC230V	수평형 그로메트
D-A94K-V			수직형 그로메트
D-A94X	무접점 2선식	DC24V	2색 LED 진단표시등
D-A94X-N	무접점 3선식	DC24V NPN	
D-A94X-P	무접점 3선식	DC24V PNP	

※ 오토스위치 그로메트 : D-A94K : 1M, D-A94K-L3 : 3M, D-A94K-L5 : 5M

## ◆ 기타행정 제작

사양	행정	비고
YC(D)QW	비규격 행정	스페이서를 삽입

예) YCDQW2A 40-55 DM-A94K  
- 75스트로크 표준품에 스페이서 20mm 삽입



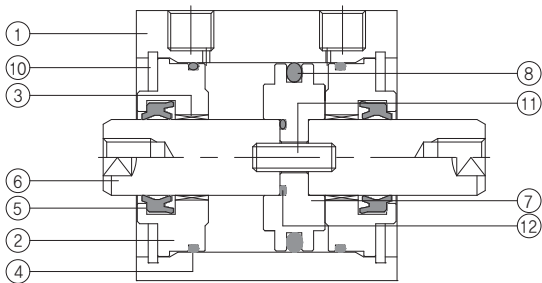
◆ 제품 사양

작동방식	복동 양로드
사용유체	공기 및 불활성 가스
최저사용압력	0.05MPa(0.5 kgf/cm <sup>2</sup> )
최고사용압력	1.0MPa(10 kgf/cm <sup>2</sup> )
보증내압력	1.5MPa(15 kgf/cm <sup>2</sup> )
쿠션	없음
자석내장	옵션
사용 피스톤 속도	50 ~ 750 mm/s
주위 및 사용유체 온도	5 ~ 60°C (41 ~ 140°F)
급유	무급유 ( 급유시 ISO VG32#)

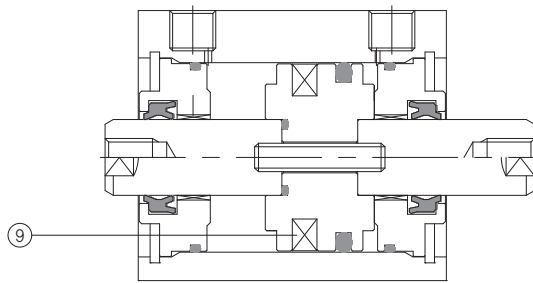
◆ 실린더 내부구조

표준 복동 양로드

자석 비내장



자석 내장



◆ 구성부품

번호	부품명	재질	비고
①	튜브	알루미늄 합금	경질 알루미늄
②	로드 커버	알루미늄 합금	경질 알루미늄
③	부쉬		
④	O-Ring	NBR	
⑤	로드 패킹	NBR	
⑥	피스톤 로드	탄소강	경질 크롬도금
⑦	피스톤	알루미늄 합금	크로메이트
⑧	피스톤 패킹	NBR	
⑨	마그넷	RUBBER	
⑩	멈춤 링	탄소강	
⑪	무두 렌치 볼트	탄소강	
⑫	피스톤 가스켓	NBR	

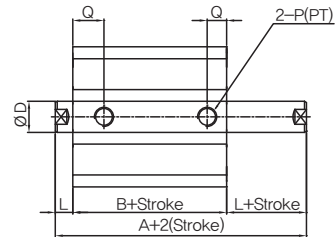
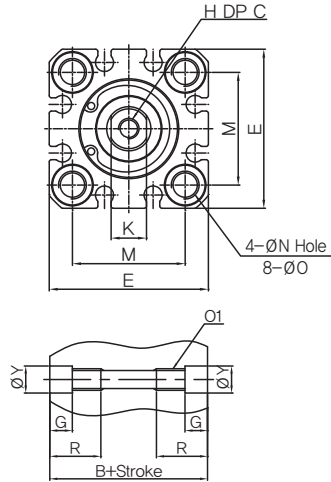
◆ 교환부품 패키징세트

번호	구분	품번	구성패킹
①	Ø12 실린더	YCQW-12-PS	피스톤패킹 로드패킹 로드커버패킹
②	Ø16 실린더	YCQW-16-PS	
③	Ø20 실린더	YCQW-20-PS	
④	Ø25 실린더	YCQW-25-PS	
⑤	Ø32 실린더	YCQW-32-PS	
⑥	Ø40 실린더	YCQW-40-PS	
⑦	Ø50 실린더	YCQW-50-PS	
⑧	Ø63 실린더	YCQW-63-PS	
⑨	Ø80 실린더	YCQW-80-PS	
⑩	Ø100 실린더	YCQW-100-PS	
⑪	Ø125 실린더	YCQW-125-PS	

◆ 외형 치수도

▶ 기본형 (자석 비내장형, 암나사)

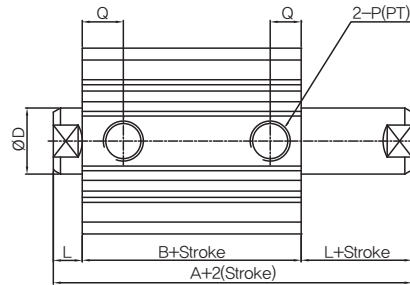
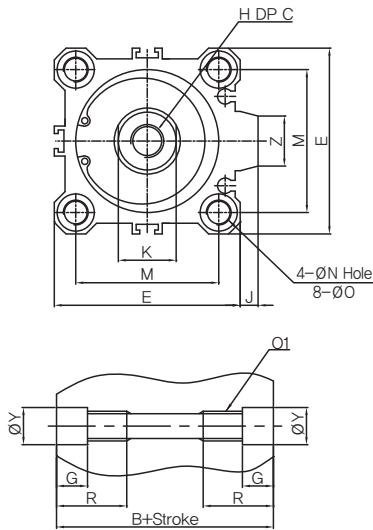
YCQW 2A-Ø12, Ø16, Ø20, Ø25-D



양단 Tap Dimension

튜브 내경	O1	R	G	ØY
Ø12	M4 x 0.7	10	4	6.5
Ø16	M4 x 0.7	10	4	6.5
Ø20	M6 x 1.0	17	7	9
Ø25	M6 x 1.0	17	7	9

YCQW 2A-Ø32, Ø40, Ø50, Ø63, Ø80, Ø100, Ø125-D



양단 Tap Dimension

튜브 내경	O1	R	G	ØY
Ø32	M6 x 1.0	17	7	9
Ø40	M6 x 1.0	17	7	9
Ø50	M8 x 1.25	22	8	11
Ø63	M10 x 1.5	28.5	10.5	14
Ø80	M10 x 1.5	35.5	13.5	17.5
Ø100	M12 x 1.75	35.5	13.5	17.5
Ø125	M14 x 2	43.4	18.4	21.2

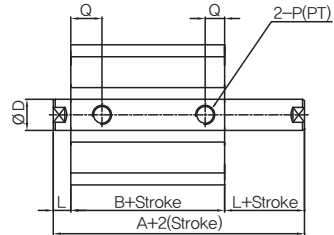
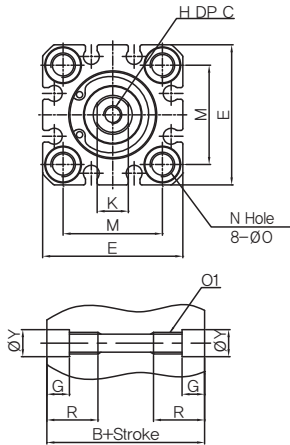
튜브내경 (mm)	스트로크 범위 (mm)	A	B	D	E	H	C	J	K	L	M	N	O	P	Q	Z
Ø12	5 ~ 30	32.2	25.2	6	25	M3 x 0.5	6	-	5	3.5	15.5	3.5	6.5 DP 4	M5 x 0.8	7.5	-
		33	26	8	29	M4 x 0.7	8	-	6	3.5	20	3.5	6.5 DP 4	M5 x 0.8	8	-
Ø20	5 ~ 50	35	26	10	36	M5 x 0.8	7	-	8	4.5	25.5	5.5	9 DP 7	M5 x 0.8	8	-
		39	29	12	40	M6 x 1.0	12	-	10	5	28	5.5	9 DP 7	M5 x 0.8	9.5	-
Ø32	5 ~ 100	44.5	30.5	16	45	M8 x 1.25	13	4.5	14	7	34	5.5	9 DP 7	1/8	9.9	14
		54	40	16	52	M8 x 1.25	13	5	14	7	40	5.5	9 DP 7	1/8	11.5	14
Ø50	5 ~ 100	56.5	40.5	20	64	M10 x 1.5	15	7	17	8	50	6.6	11 DP 8	1/4	11	19
		58	42	20	77	M10 x 1.5	15	7	17	8	60	9	14 DP 10.5	1/4	14	19
		71	51	25	98	M16 x 2.0	21	6	22	10	77	11	17.5 DP 13.5	3/8	16	26
		84.5	60.5	30	117	M20 x 2.5	27	6.5	27	12	94	11	17.5 DP 13.5	3/8	19	26
Ø125	10 ~ 100	115	83	35	142	M22 x 2.5	30	11	32	16	114	12.5	21.2 DP 18.4	3/8	24.5	32



◆ 외형 치수도

▶ 기본형 (자석 내장형, 암나사)

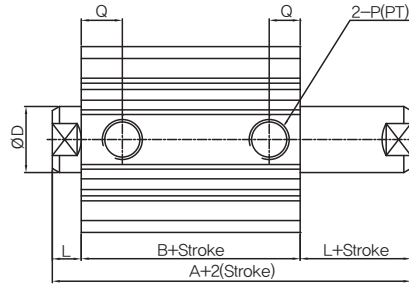
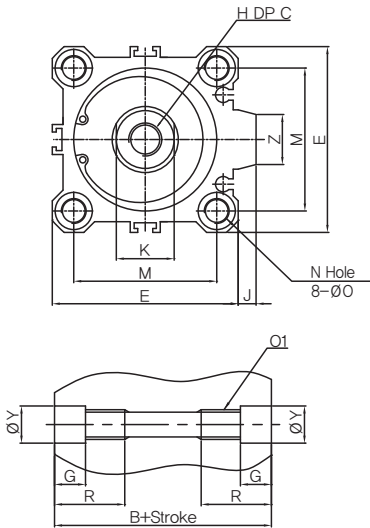
YCDQW 2A-Ø12, Ø16, Ø20, Ø25-D



양단 Tap Dimension

튜브 내경	O1	R	G	ØY
Ø12	M4 x 0.7	10	4	6.5
Ø16	M4 x 0.7	10	4	6.5
Ø20	M6 x 1.0	17	7	9
Ø25	M6 x 1.0	17	7	9

YCDQW 2A-Ø32, Ø40, Ø50, Ø63, Ø80, Ø100, Ø125-D



양단 Tap Dimension

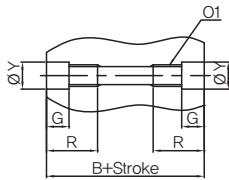
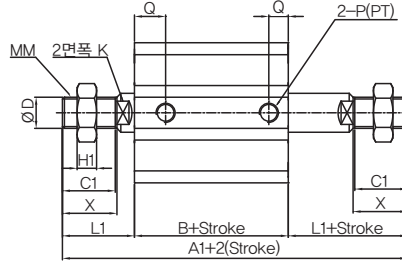
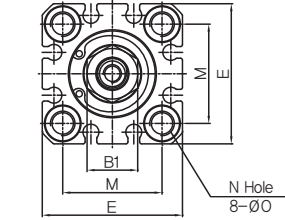
튜브 내경	O1	R	G	ØY
Ø32	M6 x 1.0	17	7	9
Ø40	M6 x 1.0	17	7	9
Ø50	M8 x 1.25	22	8	11
Ø63	M10 x 1.5	28.5	10.5	14
Ø80	M10 x 1.5	35.5	13.5	17.5
Ø100	M12 x 1.75	35.5	13.5	17.5
Ø125	M14 x 2	43.4	18.4	21.2

튜브내경 (mm)	스트로크 범위 (mm)	A	B	D	E	H	C	J	K	L	M	N	O	P	Q	Z
Ø12	5 ~ 30	39.4	32.4	6	25	M3 x 0.5	6	-	5	3.5	15.5	3.5	6.5 DP 4	M5 x 0.8	7.5	-
Ø16		43	36	8	29	M4 x 0.7	8	-	6	3.5	20	3.5	6.5 DP 4	M5 x 0.8	8	-
Ø20	5 ~ 50	47	38	10	36	M5 x 0.8	7	-	8	4.5	25.5	5.5	9 DP 7	M5 x 0.8	8	-
Ø25		49	39	12	40	M6 x 1.0	12	-	10	5	28	5.5	9 DP 7	M5 x 0.8	9.5	-
Ø32	5 ~ 100	54.5	40.5	16	45	M8 x 1.25	13	4.5	14	7	34	5.5	9 DP 7	1/8	11	19
Ø40		64	50	16	52	M8 x 1.25	13	5	14	7	40	5.5	9 DP 7	1/8	11.5	14
Ø50	5 ~ 100	66.5	50.5	20	64	M10 x 1.5	15	7	17	8	50	6.6	11 DP 8	1/4	11	19
Ø63		68	52	20	77	M10 x 1.5	15	7	17	8	60	9	14 DP 10.5	1/4	14	19
Ø80		81	61	25	98	M16 x 2.0	21	6	22	10	77	11	17.5 DP 13.5	3/8	16	26
Ø100		94.5	70.5	30	117	M20 x 2.5	27	6.5	27	12	94	11	17.5 DP 13.5	3/8	19	26
Ø125		115	83	35	142	M22 x 2.5	30	11	32	16	114	12.5	21.2 DP 18.4	3/8	24.5	32

◆ 외형 치수도

▶ 기본형 (자석 내장형, 슷나사)

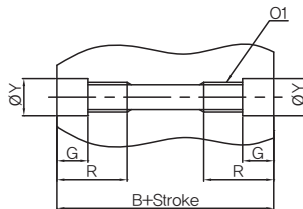
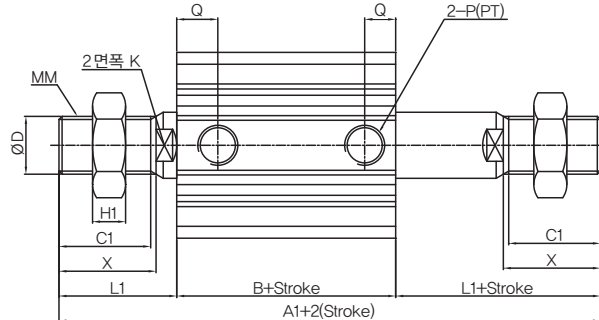
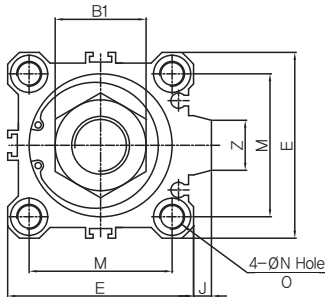
YCDQW 2A-Ø12, Ø16, Ø20, Ø25-DM



양단 Tap Dimension

튜브 내경	O1	R	G	ØY
Ø12	M4 x 0,7	10	4	6,5
Ø16	M4 x 0,7	10	4	6,5
Ø20	M6 x 1,0	17	7	9
Ø25	M6 x 1,0	17	7	9

YCDQW 2A-Ø32, Ø40, Ø50, Ø63, Ø80, Ø100, Ø125-DM



양단 Tap Dimension

튜브 내경	O1	R	G	ØY
Ø32	M6 x 1,0	17	7	9
Ø40	M6 x 1,0	17	7	9
Ø50	M8 x 1,25	22	8	11
Ø63	M10 x 1,5	28,5	10,5	14
Ø80	M10 x 1,5	35,5	13,5	17,5
Ø100	M12 x 1,75	35,5	13,5	17,5
Ø125	M14 x 2	43,4	18,4	21,2

튜브내경 (mm)	스트로크 범위 (mm)	A1	B	ØD	E	MM	J	K	M	ØN	ØO	P	Q	Z	C1	X	L1	H1	B1
Ø12	5 ~ 30	60,4	32,4	6	25	M5 x 0,8	-	5	15,5	3,5	6,5 DP 4	M5 x 0,8	7,5	-	9	10,5	14	4	8
Ø16		67	36	8	29	M6 x 1,0	-	6	20	3,5	6,5 DP 4	M5 x 0,8	8	-	10	12	15,5	5	10
Ø20	5 ~ 50	75	38	10	36	M8 x 1,25	-	8	25,5	5,5	9 DP 7	M5 x 0,8	8	-	12	14	18,5	5	13
Ø25		84	39	12	40	M10 x 1,25	-	10	28	5,5	9 DP 7	M5 x 0,8	9,5	-	15	17,5	22,5	6	17
Ø32	5 ~ 100	97,5	40,5	16	45	M14 x 1,5	4,5	14	34	5,5	9 DP 7	1/8	9,9	14	20,5	23,5	28,5	8	22
Ø40		107	50	16	52	M14 x 1,5	5	14	40	5,5	9 DP 7	1/8	11,5	14	20,5	23,5	28,5	8	22
Ø50	5 ~ 100	117,5	50,5	20	64	M18 x 1,5	7	17	50	6,6	11 DP 8	1/4	11	19	26	28,5	33,5	11	27
Ø63		119	52	20	77	M18 x 1,5	7	17	60	9	14 DP 10,5	1/4	14	19	26	28,5	33,5	11	27
Ø80		148	61	25	98	M22 x 1,5	6	22	77	11	17,5 DP 13,5	3/8	16	26	32,5	35,5	43,5	13	32
Ø100		157,5	70,5	30	117	M26 x 1,5	6,5	27	94	11	17,5 DP 13,5	3/8	19	26	32,5	35,5	43,5	16	41
Ø125		199	83	35	142	M30 x 1,5	11	32	114	12,5	21,2 DP 18,4	3/8	24,5	32	42	45	58	18	46