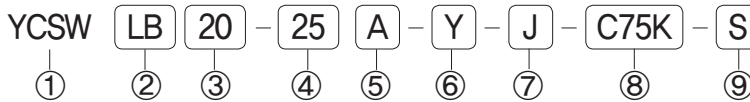




- ◆ 내구성향상
- ◆ 마그네트 기본내장
- ◆ 콤팩트 디자인
- ◆ 스테인레스강 튜브적용
- ◆ 무급유 타입
- ◆ 에어쿠션

◆ 주문형식 표기방법



① 시리즈

YCSW시리즈 : 복동 양로드
(마그네트, 러버쿠션 기본내장)

② 지지금구

무기호 : 기본형
LB : 축방향 푸트형
FA : 로드측 플랜지형
TA : 로드측 트러니언

③ 튜브내경

20 : 실린더 내경 20mm
25 : 실린더 내경 25mm
32 : 실린더 내경 32mm
40 : 실린더 내경 40mm

④ 실린더 표준 스트로크

Ø20 : 25, 50, 75, 100, 125, 150, 175, 200, 250, 300
Ø25 : 25, 50, 75, 100, 125, 150, 175, 200, 250, 300
Ø32 : 25, 50, 75, 100, 125, 150, 175, 200, 250, 300
Ø40 : 25, 50, 75, 100, 125, 150, 175, 200, 250, 300

⑤ 에어쿠션

무기호 : 러버쿠션
A : 에어쿠션

⑥ 부착금구

Y : 2산 너클 조인트
I : 1산 너클 조인트

⑦ 벨로우즈 부착

J : 나일론 타폴린
JJ : 나일론 타폴린 양로드부착

⑧ 오토스위치

C75K : 오토스위치 부착
C75-X : 2선식 무접점
C75X-N : 3선식 무접점 NPN
C75X-P : 3선식 무접점 PNP

⑨ 오토스위치 추가호

무기호 : 2개부착
S : 1개 부착
N : N개 부착

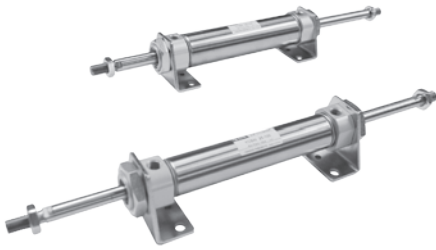
◆ 오토스위치 품번

품번	종류	부하전압	사 양
D-C75K	2선유접점	DC5~AC230V	유접점 오토스위치
D-C75X	(2),(3)선무접점	DC24V	무접점(NPN,PNP)
D-SB-20	Ø20 스위치 밴드		
D-SB-25	Ø25 스위치 밴드		
D-SB-32	Ø32 스위치 밴드		
D-SB-40	Ø40 스위치 밴드		

◆ 부착지지금구 품번

품번	사 양
YCS-(Ø)-LB	축방향 푸트형 지지금구
YCS-(Ø)-FA	축방향 플랜지형 지지금구
YCS-(Ø)-TC	트러니언금구
YCS-(Ø)-Y	2산 너클조인트
YCS-(Ø)-I	1산 너클조인트

※ 오토스위치 그로메트 : D-C75K : 1M, D-C75K-L3 : 3M, D-C75K-L5 : 5M



◆ 제품 사양

작동방식	복동 양로드
사용유체	공기 및 불활성 가스
최저사용압력	0.05MPa(0.5 kgf/cm ²)
최고사용압력	1.0MPa(10 kgf/cm ²)
보증내압력	1.5MPa(15 kgf/cm ²)
쿠션	러버쿠션, 에어쿠션
자석내장	표준적용
주위 및 사용유체 온도	5 ~ 60°C (41 ~ 140°F)
급유	무급유 (급유시 ISO VG32#)

◆ 취부지지형식 및 부속품

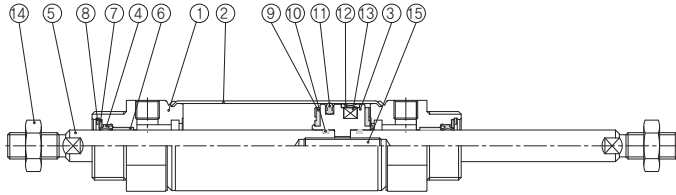
취부지지형식	표준장착			선택사양			
	취부너트	로드선단너트	클레비스용핀	1산 너클조인트	2산 너클조인트	클레비스 지지금구	벨로우즈
기본형	○	○	-	○	○	-	○
축방향 푸트형	○	○	-	○	○	-	○
로드측 플랜지형	○	○	-	○	○	-	○
헤드측 플랜지형	○	○	-	○	○	-	○
클레비스 일체형	-	○	-	○	○	-	○
헤드측 트리언형	○	○	-	○	○	-	○
로드측 트리언형	○	○	-	○	○	-	○

◆ 오토스위치 사양

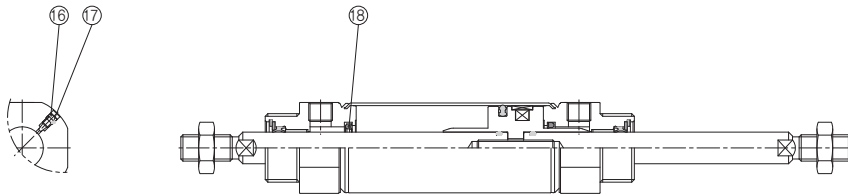
적용사양	스위치 품번	배선(출력)	부하전압	리드선길이	밴드취부 품번	적용부하
Ø20	D-C75K D-C75X D-C75X-N D-C75X-P	2선식(유접점) 2선식(무접점) 3선식(무접점)	DC5V~AC230V (무접점:DC24V)	기본 : 1M L3 : 3M L5 : 5M	D-SB-20	릴레이 시퀀스
Ø25					D-SB-25	
Ø32					D-SB-32	
Ø40					D-SB-40	

◆ 실린더 내부구조

표준형



에어쿠션 부착형



◆ 주요부품

번호	명 칭	재 질	비 고
1	로드 커버	알루미늄 합금	백색알루미늄
2	튜브	스테인레스강	
3	피스톤	알루미늄 합금	크로메이트
4	로드패킹	NBR	
5	피스톤 로드	탄소강	경질크롬 도금
6	DU부쉬		
7	패킹 와셔	스테인레스강	
8	멈춤 링	탄소공구강	백색 아연도금
9	쿠션 댐퍼	우레탄	

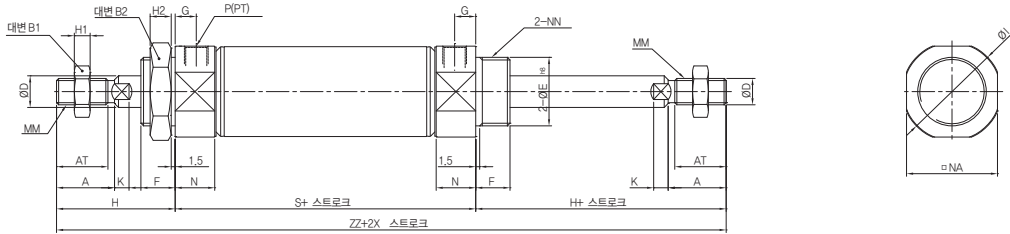
번호	명 칭	재 질	비 고
10	피스톤 가스켓	NBR	
11	피스톤 패킹	NBR	
12	웨어링	POM	
13	마그넷	RUBBER	
14	로드선단 너트	탄소강	
15	육각 렌치 볼트	탄소공구강	백색 아연도금
16	쿠션 니들	탄소강	백색 아연도금
17	쿠션 니들 가스켓	NBR	
18	쿠션 패킹	우레탄	

◆ 실린더 치수도

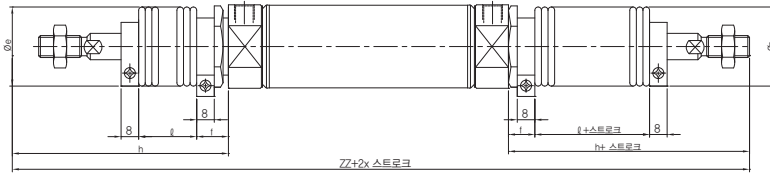
▶ 기본형

YCSW 튜브내경 - 스트로크 A

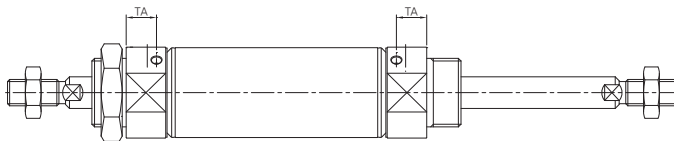
표준형



벨로우즈부착(양측)



에어쿠션(A)



튜브내경	A	AT	B1	B2	D	E	F	G	H	H1	H2	I	K	MM	N	NA	NN	P	S	ZZ
Ø20	18	15.5	13	26	8	20 ⁰ _{-0.033}	13	8	41	5	8	28	5	M8 × 1.25	15	24	M20 × 1.5	1/8	62	144
Ø25	22	19.5	17	32	10	26 ⁰ _{-0.033}	13	8	45	6	8	33.5	5.5	M10 × 1.25	15	30	M26 × 1.5	1/8	62	152
Ø32	22	19.5	17	32	12	26 ⁰ _{-0.033}	13	8	45	6	8	37.5	5.5	M10 × 1.25	15	34.5	M26 × 1.5	1/8	64	154
Ø40	24	21	22	41	14	32 ⁰ _{-0.039}	16	11	50	8	10	46.5	7	M14 × 1.5	21.5	42.5	M32 × 2	1/4	88	188

※ 벨로우즈 부착

튜브내경	e	f	h								ø					ZZ								튜브내경	TA
			1~50	51~100	101~150	151~200	201~300	301~400	401~500	1~50	51~100	101~150	151~200	201~300	301~400	401~500	1~50	51~100	101~150	151~200	201~300	301~400	401~500		
Ø20	30	16	68	81	93	106	131	156	-	12.5	25	37.5	50	75	100	-	198	224	248	274	324	374	-	Ø20	11.5
Ø25	30	16	72	85	97	110	135	160	185	12.5	25	37.5	50	75	100	125	206	232	256	282	332	382	432	Ø25	11.5
Ø32	30	16	72	85	97	110	135	160	185	12.5	25	37.5	50	75	100	125	208	234	258	284	334	384	434	Ø32	11.5
Ø40	40	18	77	90	102	115	140	165	190	12.5	25	37.5	50	75	100	125	242	268	292	318	368	418	468	Ø40	16.0

※ 에어쿠션

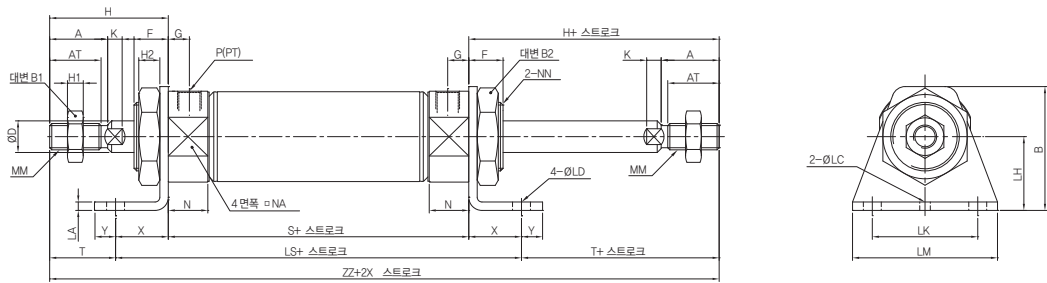
튜브내경	TA
Ø20	11.5
Ø25	11.5
Ø32	11.5
Ø40	16.0

◆ 실린더 치수도

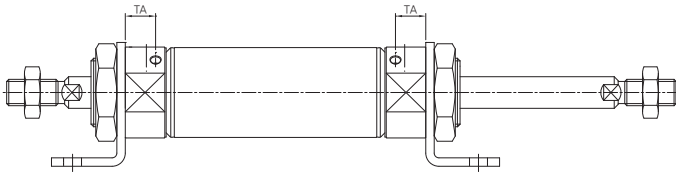
▶ 푸트형(LB)

YCSW LB 튜브내경 - 스트로크 A

표준형



에어쿠션(A)



튜브내경	A	AT	B	B1	B2	D	F	G	H	H1	H2	I	K	LC	LD	LH	LS	LA	LK	LM	MM	N	NA	NN
Ø20	18	15.5	40	13	26	8	13	8	41	5	8	28	5	4	7	25	102	3.2	40	55	M8 × 1.25	15	24	M20 × 1.5
Ø25	22	19.5	47	17	32	10	13	8	45	6	8	33.5	5.5	4	7	28	102	3.2	40	55	M10 × 1.25	15	30	M26 × 1.5
Ø32	22	19.5	47	17	32	12	13	8	45	6	8	37.5	5.5	4	7	28	104	3.2	40	55	M10 × 1.25	15	34.5	M26 × 1.5
Ø40	24	21	54	22	41	14	16	11	50	8	10	46.5	7	4	7	30	134	3.2	55	75	M14 × 1.5	21.5	42.5	M32 × 2

※ 에어쿠션

튜브내경	P	S	X	Y	T	ZZ
Ø20	1/8	62	20	8	21	144
Ø25	1/8	62	20	8	25	152
Ø32	1/8	64	20	8	25	154
Ø40	1/4	88	23	10	27	188

튜브내경	TA
Ø20	11.5
Ø25	11.5
Ø32	11.5
Ø40	16.0

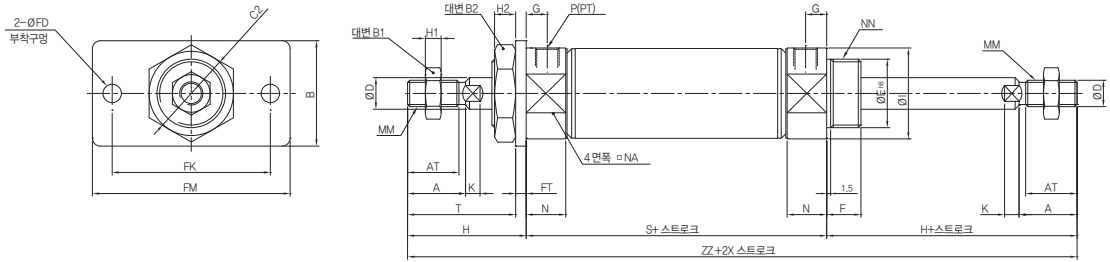
◆ 실린더 치수도

▶ 플랜지형(FA)

YCSW FA 튜브내경 - 스트로크 A

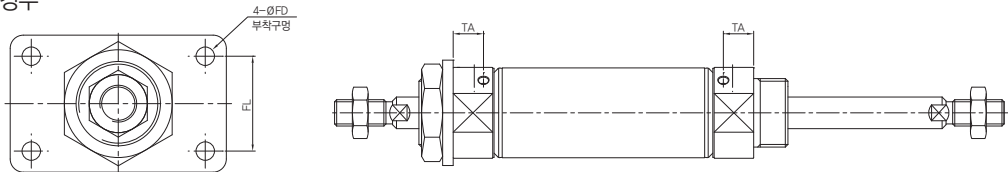
표준형

Ø20~Ø32의 경우



에어쿠션(A)

Ø40의 경우



튜브내경	A	AT	B	B1	B2	C2	D	E	F	FD	FT	FK	FL	FM	G	H	H1	H2	I	K	MM
Ø20	18	15.5	34	13	26	30	8	20 ⁰ _{-0.033}	13	7	4	60	-	75	8	41	5	8	28	5	M8 × 1.25
Ø25	22	19.5	40	17	32	37	10	26 ⁰ _{-0.033}	13	7	4	60	-	75	8	45	6	8	33.5	5.5	M10 × 1.25
Ø32	22	19.5	40	17	32	37	12	26 ⁰ _{-0.033}	13	7	4	60	-	75	8	45	6	8	37.5	5.5	M10 × 1.25
Ø40	24	21	52	22	41	47.3	14	32 ⁰ _{-0.039}	16	7	5	66	36	82	11	50	8	10	46.5	7	M14 × 1.5

※ 에어쿠션

튜브내경	N	NA	NN	P	S	T	ZZ
Ø20	15	24	M20 × 1.5	1/8	62	37	144
Ø25	15	30	M26 × 1.5	1/8	62	41	152
Ø32	15	34.5	M26 × 1.5	1/8	64	41	154
Ø40	21.5	42.5	M32 × 2	1/4	88	45	188

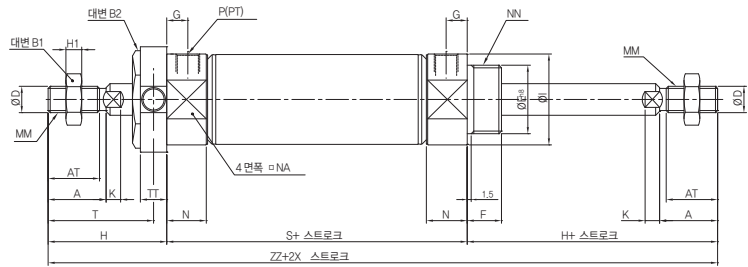
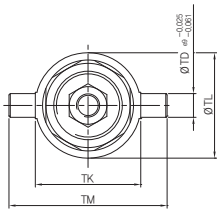
튜브내경	TA
Ø20	11.5
Ø25	11.5
Ø32	11.5
Ø40	16.0

◆ 실린더 치수도

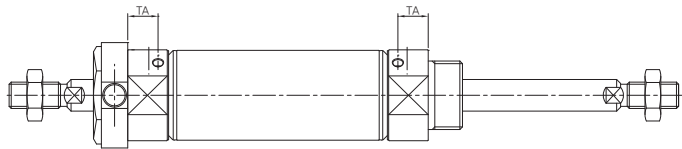
▶ 트리니언(TA)

YCSW TA 튜브내경 - 스트로크 A

표준형



에어쿠션(A)



튜브내경	A	AT	B1	B2	D	E	F	G	H	H1	I	K	MM	N	NA	NN	P	S	TD	TT
Ø20	18	15.5	13	26	8	20 ⁰ _{-0.033}	13	8	41	5	28	5	M8 × 1.25	15	24	M20 × 1.5	1/8	62	8	10
Ø25	22	19.5	17	32	10	26 ⁰ _{-0.033}	13	8	45	6	33.5	5.5	M10 × 1.25	15	30	M26 × 1.5	1/8	62	9	10
Ø32	22	19.5	17	32	12	26 ⁰ _{-0.033}	13	8	45	6	37.5	5.5	M10 × 1.25	15	34.5	M26 × 1.5	1/8	64	9	10
Ø40	24	21	22	41	14	32 ⁰ _{-0.039}	16	11	50	8	46.5	7	M14 × 1.5	21.5	42.5	M32 × 2	1/4	88	10	11

※ 에어쿠션

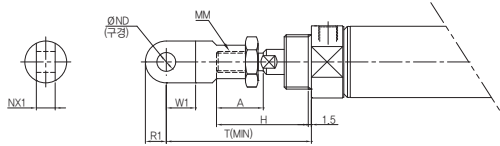
튜브내경	TK	TL	TM	T	ZZ
Ø20	32	32	52	36	144
Ø25	40	40	60	40	152
Ø32	40	40	60	40	154
Ø40	53	53	77	44.5	188

튜브내경	TA
Ø20	11.5
Ø25	11.5
Ø32	11.5
Ø40	16.0

◆ 부속기구 치수도

▶ 부속기구 치수

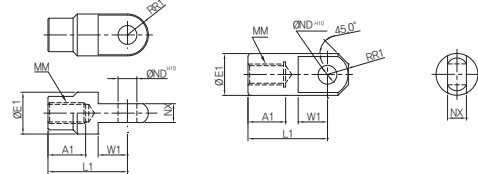
1산 너클 조인트 부착



YCS-I

주문품번	내경	A	H	MM	ØND ^{H10}	NX1	W1	R1	T
YCS20-I	20	18	41	M8 × 1.25	9 ^{+0.058 0}	9 ^{-0.1 -0.2}	14	10	66
YCS25-I	25 · 32	22	45	M10 × 1.25	9 ^{+0.058 0}	9 ^{-0.1 -0.2}	14	10	69
YCS40-I	40	24	50	M14 × 1.5	12 ^{+0.070 0}	16 ^{-0.1 -0.2}	20	15.5	92

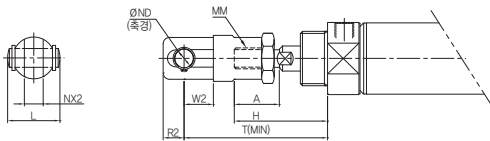
1산 너클 조인트



YCS-I

주문품번	내경	A1	E1	L1	MM	ØND ^{H10}	NX1	R1	W1
YCS20-I	20	16	20	36	M8 × 1.25	9 ^{+0.058 0}	9 ^{-0.1 -0.2}	10	14
YCS25-I	25 · 32	18	20	38	M10 × 1.25	9 ^{+0.058 0}	9 ^{-0.1 -0.2}	10	14
YCS40-I	40	22	24	55	M14 × 1.5	12 ^{+0.070 0}	16 ^{-0.1 -0.2}	15.5	20

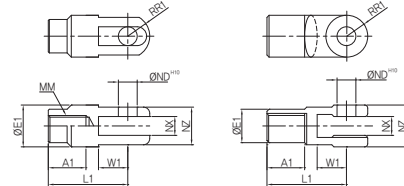
2산 너클 조인트 부착



YCS-Y

주문품번	내경	A	H	L	MM	ØND ^{H9}	NX2	R2	W2	T
YCS20-Y	20	18	41	25	M8 × 1.25	9 ^{-0.040 0.076}	9 ^{+0.2 +0.1}	10	14	66
YCS25-Y	25 · 32	22	45	25	M10 × 1.25	9 ^{-0.040 0.076}	9 ^{+0.2 +0.1}	10	14	69
YCS40-Y	40	24	50	49.7	M14 × 1.5	12 ^{-0.050 0.093}	16 ^{+0.3 +0.1}	13	25	92

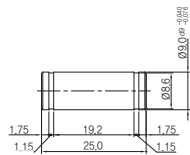
2산 너클 조인트



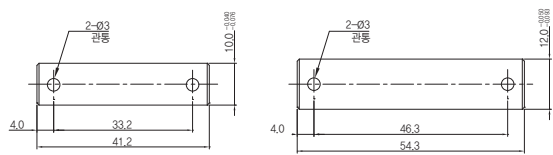
YCS-Y

주문품번	내경	A1	E1	L1	MM	ND ^{H10}	NX1	NZ	R1	W1
YCS20-Y	20	16	20	36	M8 × 1.25	9 ^{+0.058 0}	9 ^{+0.2 +0.1}	18	12	14
YCS25-Y	25 · 32	18	20	38	M10 × 1.25	9 ^{+0.058 0}	9 ^{+0.2 +0.1}	18	12	14
YCS40-Y	40	22	24	55	M14 × 1.5	12 ^{+0.070 0}	16 ^{+0.3 +0.1}	38	13	25

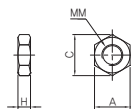
클레비스용 핀, 너클용 핀(Ø20,25,32)



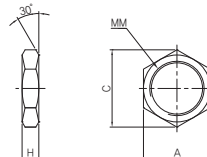
클레비스용 핀,너클용 핀 (Ø40)



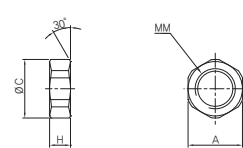
로드 끝단 너트



부착용 너트



트리니언 너트



YCS-RN

주문품번	내경	A	C	MM	H
YCS20-RN	20	13	15.5	M8 × 1.25	5
YCS25-RN	25 · 32	17	19.6	M10 × 1.25	6
YCS40-RN	40	22	25.4	M14 × 1.5	8

YCS-JN

주문품번	내경	A	C	MM	H
YCS20-JN	20	26	30	M20 × 1.5	8
YCS25-JN	25 · 32	32	37	M26 × 1.5	8
YCS40-JN	40	41	47.3	M32 × 2	10

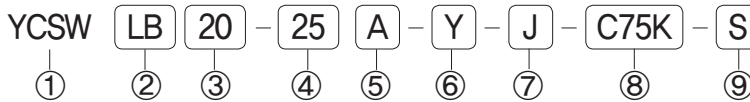
YCS-TN

주문품번	내경	A	C	MM	H
YCS20-TN	20	26	28	M20 × 1.5	10
YCS25-TN	25 · 32	32	34	M26 × 1.5	10
YCS40-TN	40	41	45	M32 × 2	10



- ◆ 내구성향상
- ◆ 마그네트 기본내장
- ◆ 콤팩트 디자인
- ◆ 스테인레스강 튜브적용
- ◆ 무급유 타입
- ◆ 에어쿠션

◆ 주문형식 표기방법



① 시리즈

YCSW시리즈 : 복동 양로드
(마그네트, 러버쿠션 기본내장)

② 지지금구

무기호 : 기본형
LB : 축방향 푸트형
FA : 로드측 플랜지형
TA : 로드측 트러니언

③ 튜브내경

20 : 실린더 내경 20mm
25 : 실린더 내경 25mm
32 : 실린더 내경 32mm
40 : 실린더 내경 40mm

④ 실린더 표준 스트로크

Ø20 : 25, 50, 75, 100, 125, 150, 175, 200, 250, 300
Ø25 : 25, 50, 75, 100, 125, 150, 175, 200, 250, 300
Ø32 : 25, 50, 75, 100, 125, 150, 175, 200, 250, 300
Ø40 : 25, 50, 75, 100, 125, 150, 175, 200, 250, 300

⑤ 에어쿠션

무기호 : 러버쿠션
A : 에어쿠션

⑥ 부착금구

Y : 2산 너클 조인트
I : 1산 너클 조인트

⑦ 벨로우즈 부착

J : 나일론 타폴린
JJ : 나일론 타폴린 양로드부착

⑧ 오토스위치

C75K : 오토스위치 부착
C75-X : 2선식 무접점
C75X-N : 3선식 무접점 NPN
C75X-P : 3선식 무접점 PNP

⑨ 오토스위치 추가호

무기호 : 2개부착
S : 1개 부착
N : N개 부착

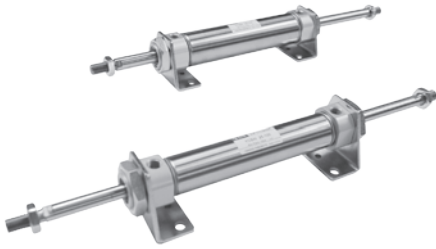
◆ 오토스위치 품번

품번	종류	부하전압	사 양
D-C75K	2선유접점	DC5~AC230V	유접점 오토스위치
D-C75X	(2),(3)선무접점	DC24V	무접점(NPN,PNP)
D-SB-20	Ø20 스위치 밴드		
D-SB-25	Ø25 스위치 밴드		
D-SB-32	Ø32 스위치 밴드		
D-SB-40	Ø40 스위치 밴드		

◆ 부착지지금구 품번

품번	사 양
YCS-(Ø)-LB	축방향 푸트형 지지금구
YCS-(Ø)-FA	축방향 플랜지형 지지금구
YCS-(Ø)-TC	트러니언금구
YCS-(Ø)-Y	2산 너클조인트
YCS-(Ø)-I	1산 너클조인트

※ 오토스위치 그로메트 : D-C75K : 1M, D-C75K-L3 : 3M, D-C75K-L5 : 5M



◆ 제품 사양

작동방식	복동 양로드
사용유체	공기 및 불활성 가스
최저사용압력	0.05MPa(0.5 kgf/cm ²)
최고사용압력	1.0MPa(10 kgf/cm ²)
보증내압력	1.5MPa(15 kgf/cm ²)
쿠션	러버쿠션, 에어쿠션
자석내장	표준적용
주위 및 사용유체 온도	5 ~ 60°C (41 ~ 140°F)
급유	무급유 (급유시 ISO VG32#)

◆ 취부지지형식 및 부속품

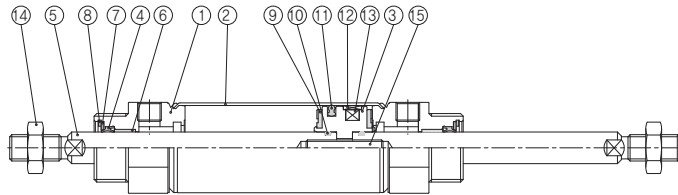
취부지지형식	표준장착			선택사양			
	취부너트	로드선단너트	클레비스용핀	1산 너클조인트	2산 너클조인트	클레비스 지지금구	벨로우즈
기본형	○	○	-	○	○	-	○
축방향 푸트형	○	○	-	○	○	-	○
로드측 플랜지형	○	○	-	○	○	-	○
헤드측 플랜지형	○	○	-	○	○	-	○
클레비스 일체형	-	○	-	○	○	-	○
헤드측 트리언형	○	○	-	○	○	-	○
로드측 트리언형	○	○	-	○	○	-	○

◆ 오토스위치 사양

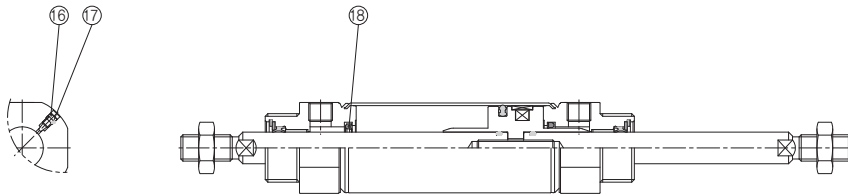
적용사양	스위치 품번	배선(출력)	부하전압	리드선길이	밴드취부 품번	적용부하
Ø20	D-C75K D-C75X D-C75X-N D-C75X-P	2선식(유접점) 2선식(무접점) 3선식(무접점)	DC5V~AC230V (무접점:DC24V)	기본 : 1M L3 : 3M L5 : 5M	D-SB-20	릴레이 시퀀스
Ø25					D-SB-25	
Ø32					D-SB-32	
Ø40					D-SB-40	

◆ 실린더 내부구조

표준형



에어쿠션 부착형



◆ 주요부품

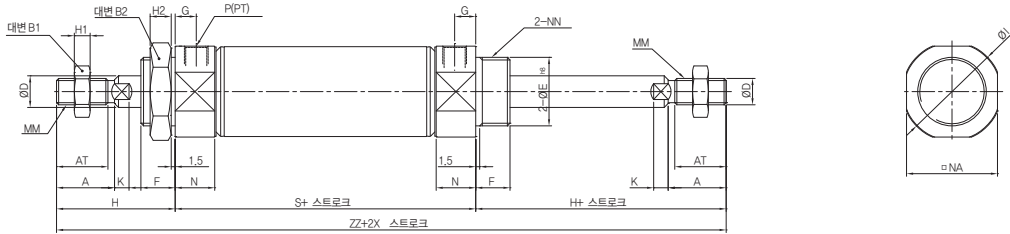
번호	명 칭	재 질	비 고	번호	명 칭	재 질	비 고
1	로드 커버	알루미늄 합금	백색알루미늄	10	피스톤 가스켓	NBR	
2	튜브	스테인레스강		11	피스톤 패킹	NBR	
3	피스톤	알루미늄 합금	크로메이트	12	웨어링	POM	
4	로드패킹	NBR		13	마그넷	RUBBER	
5	피스톤 로드	탄소강	경질크롬 도금	14	로드선단 너트	탄소강	
6	DU부쉬			15	육각 렌치 볼트	탄소공구강	백색 아연도금
7	패킹 와셔	스테인레스강		16	쿠션 니들	탄소강	백색 아연도금
8	멈춤 링	탄소공구강	백색 아연도금	17	쿠션 니들 가스켓	NBR	
9	쿠션 댐퍼	우레탄		18	쿠션 패킹	우레탄	

◆ 실린더 치수도

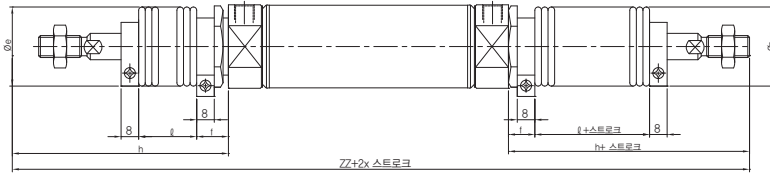
▶ 기본형

YCSW 튜브내경 - 스트로크 A

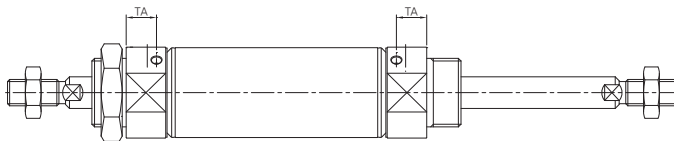
표준형



벨로우즈부착(양측)



에어쿠션(A)



튜브내경	A	AT	B1	B2	D	E	F	G	H	H1	H2	I	K	MM	N	NA	NN	P	S	ZZ
Ø20	18	15.5	13	26	8	20 ⁰ _{-0.033}	13	8	41	5	8	28	5	M8 × 1.25	15	24	M20 × 1.5	1/8	62	144
Ø25	22	19.5	17	32	10	26 ⁰ _{-0.033}	13	8	45	6	8	33.5	5.5	M10 × 1.25	15	30	M26 × 1.5	1/8	62	152
Ø32	22	19.5	17	32	12	26 ⁰ _{-0.033}	13	8	45	6	8	37.5	5.5	M10 × 1.25	15	34.5	M26 × 1.5	1/8	64	154
Ø40	24	21	22	41	14	32 ⁰ _{-0.039}	16	11	50	8	10	46.5	7	M14 × 1.5	21.5	42.5	M32 × 2	1/4	88	188

※ 벨로우즈 부착

튜브내경	e	f	h								ø					ZZ								튜브내경	TA
			1~50	51~100	101~150	151~200	201~300	301~400	401~500	1~50	51~100	101~150	151~200	201~300	301~400	401~500	1~50	51~100	101~150	151~200	201~300	301~400	401~500		
Ø20	30	16	68	81	93	106	131	156	-	12.5	25	37.5	50	75	100	-	198	224	248	274	324	374	-	Ø20	11.5
Ø25	30	16	72	85	97	110	135	160	185	12.5	25	37.5	50	75	100	125	206	232	256	282	332	382	432	Ø25	11.5
Ø32	30	16	72	85	97	110	135	160	185	12.5	25	37.5	50	75	100	125	208	234	258	284	334	384	434	Ø32	11.5
Ø40	40	18	77	90	102	115	140	165	190	12.5	25	37.5	50	75	100	125	242	268	292	318	368	418	468	Ø40	16.0

※ 에어쿠션

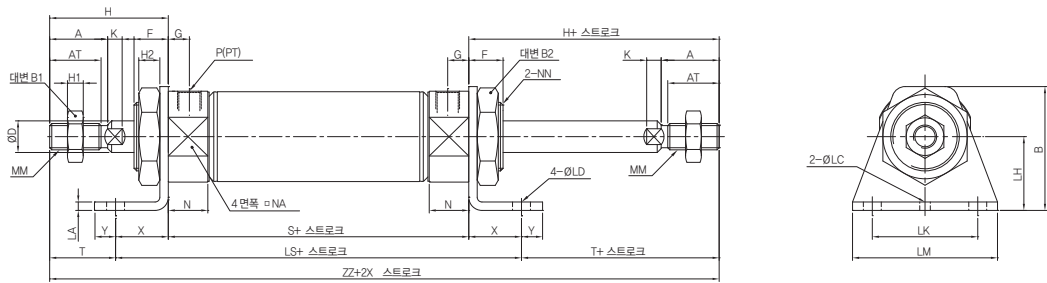
튜브내경	TA
Ø20	11.5
Ø25	11.5
Ø32	11.5
Ø40	16.0

◆ 실린더 치수도

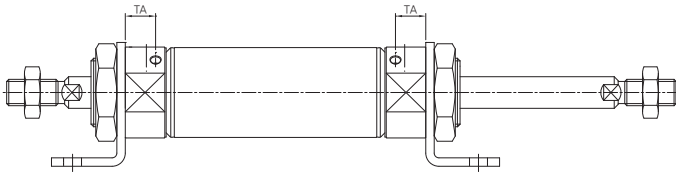
▶ 푸트형(LB)

YCSW LB 튜브내경 - 스트로크 A

표준형



에어쿠션(A)



튜브내경	A	AT	B	B1	B2	D	F	G	H	H1	H2	I	K	LC	LD	LH	LS	LA	LK	LM	MM	N	NA	NN
Ø20	18	15.5	40	13	26	8	13	8	41	5	8	28	5	4	7	25	102	3.2	40	55	M8 × 1.25	15	24	M20 × 1.5
Ø25	22	19.5	47	17	32	10	13	8	45	6	8	33.5	5.5	4	7	28	102	3.2	40	55	M10 × 1.25	15	30	M26 × 1.5
Ø32	22	19.5	47	17	32	12	13	8	45	6	8	37.5	5.5	4	7	28	104	3.2	40	55	M10 × 1.25	15	34.5	M26 × 1.5
Ø40	24	21	54	22	41	14	16	11	50	8	10	46.5	7	4	7	30	134	3.2	55	75	M14 × 1.5	21.5	42.5	M32 × 2

※ 에어쿠션

튜브내경	P	S	X	Y	T	ZZ
Ø20	1/8	62	20	8	21	144
Ø25	1/8	62	20	8	25	152
Ø32	1/8	64	20	8	25	154
Ø40	1/4	88	23	10	27	188

튜브내경	TA
Ø20	11.5
Ø25	11.5
Ø32	11.5
Ø40	16.0

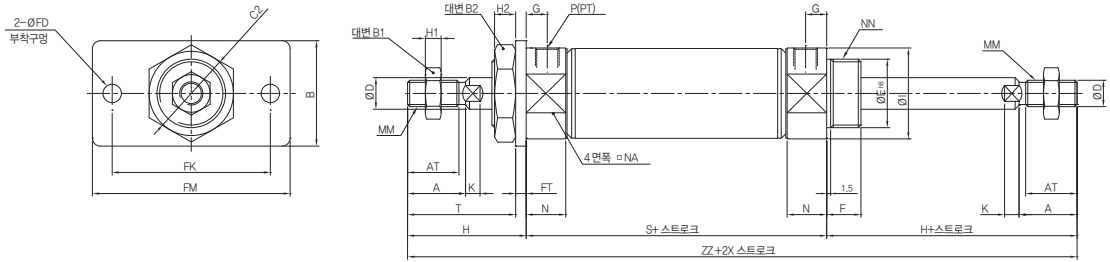
◆ 실린더 치수도

▶ 플랜지형(FA)

YCSW FA 튜브내경 - 스트로크 A

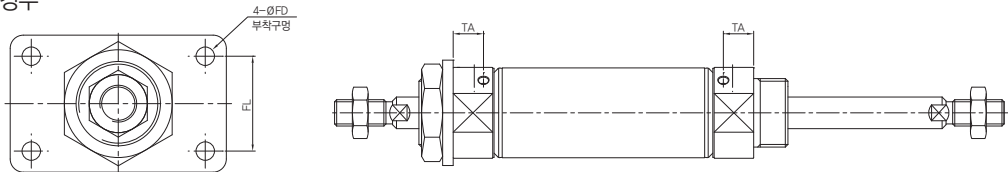
표준형

Ø20~Ø32의 경우



에어쿠션(A)

Ø40의 경우



튜브내경	A	AT	B	B1	B2	C2	D	E	F	FD	FT	FK	FL	FM	G	H	H1	H2	I	K	MM
Ø20	18	15.5	34	13	26	30	8	20 ⁰ _{-0.033}	13	7	4	60	-	75	8	41	5	8	28	5	M8 × 1.25
Ø25	22	19.5	40	17	32	37	10	26 ⁰ _{-0.033}	13	7	4	60	-	75	8	45	6	8	33.5	5.5	M10 × 1.25
Ø32	22	19.5	40	17	32	37	12	26 ⁰ _{-0.033}	13	7	4	60	-	75	8	45	6	8	37.5	5.5	M10 × 1.25
Ø40	24	21	52	22	41	47.3	14	32 ⁰ _{-0.039}	16	7	5	66	36	82	11	50	8	10	46.5	7	M14 × 1.5

튜브내경	N	NA	NN	P	S	T	ZZ
Ø20	15	24	M20 × 1.5	1/8	62	37	144
Ø25	15	30	M26 × 1.5	1/8	62	41	152
Ø32	15	34.5	M26 × 1.5	1/8	64	41	154
Ø40	21.5	42.5	M32 × 2	1/4	88	45	188

※ 에어쿠션

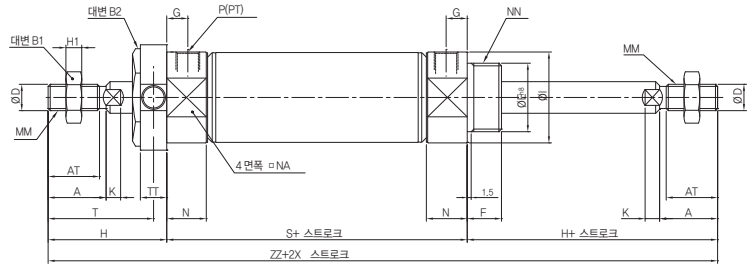
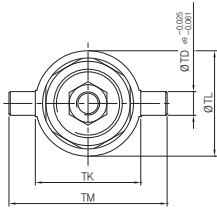
튜브내경	TA
Ø20	11.5
Ø25	11.5
Ø32	11.5
Ø40	16.0

◆ 실린더 치수도

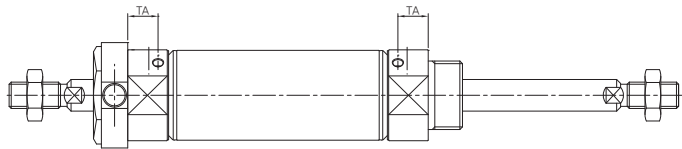
▶ 트리니언(TA)

YCSW TA 튜브내경 - 스트로크 A

표준형



에어쿠션(A)



튜브내경	A	AT	B1	B2	D	E	F	G	H	H1	I	K	MM	N	NA	NN	P	S	TD	TT
Ø20	18	15.5	13	26	8	20 ⁰ _{-0.033}	13	8	41	5	28	5	M8 × 1.25	15	24	M20 × 1.5	1/8	62	8	10
Ø25	22	19.5	17	32	10	26 ⁰ _{-0.033}	13	8	45	6	33.5	5.5	M10 × 1.25	15	30	M26 × 1.5	1/8	62	9	10
Ø32	22	19.5	17	32	12	26 ⁰ _{-0.033}	13	8	45	6	37.5	5.5	M10 × 1.25	15	34.5	M26 × 1.5	1/8	64	9	10
Ø40	24	21	22	41	14	32 ⁰ _{-0.039}	16	11	50	8	46.5	7	M14 × 1.5	21.5	42.5	M32 × 2	1/4	88	10	11

※ 에어쿠션

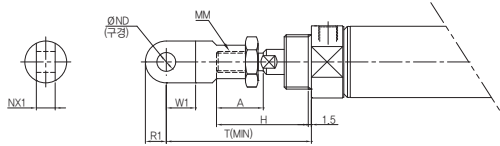
튜브내경	TK	TL	TM	T	ZZ
Ø20	32	32	52	36	144
Ø25	40	40	60	40	152
Ø32	40	40	60	40	154
Ø40	53	53	77	44.5	188

튜브내경	TA
Ø20	11.5
Ø25	11.5
Ø32	11.5
Ø40	16.0

◆ 부속기구 치수도

▶ 부속기구 치수

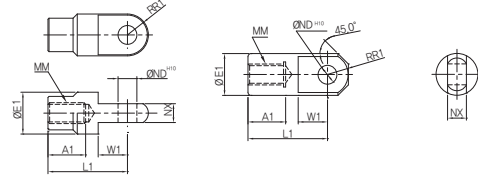
1산 너클 조인트 부착



YCS-I

주문품번	내경	A	H	MM	∅ND ^{H10}	NX1	W1	R1	T
YCS20-I	20	18	41	M8 × 1.25	9 ^{+0.058 0}	9 ^{-0.1 -0.2}	14	10	66
YCS25-I	25 · 32	22	45	M10 × 1.25	9 ^{+0.058 0}	9 ^{-0.1 -0.2}	14	10	69
YCS40-I	40	24	50	M14 × 1.5	12 ^{+0.070 0}	16 ^{-0.1 -0.2}	20	15.5	92

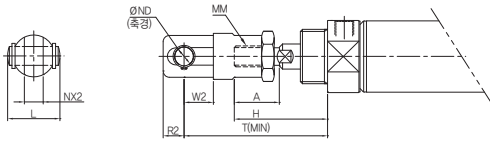
1산 너클 조인트



YCS-I

주문품번	내경	A1	E1	L1	MM	∅ND ^{H10}	NX1	R1	W1
YCS20-I	20	16	20	36	M8 × 1.25	9 ^{+0.058 0}	9 ^{-0.1 -0.2}	10	14
YCS25-I	25 · 32	18	20	38	M10 × 1.25	9 ^{+0.058 0}	9 ^{-0.1 -0.2}	10	14
YCS40-I	40	22	24	55	M14 × 1.5	12 ^{+0.070 0}	16 ^{-0.1 -0.2}	15.5	20

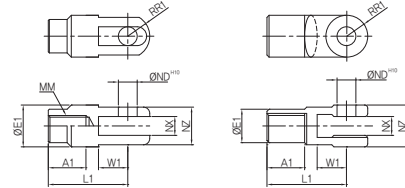
2산 너클 조인트 부착



YCS-Y

주문품번	내경	A	H	L	MM	∅ND ^{H9}	NX2	R2	W2	T
YCS20-Y	20	18	41	25	M8 × 1.25	9 ^{-0.040 0.076}	9 ^{+0.2 +0.1}	10	14	66
YCS25-Y	25 · 32	22	45	25	M10 × 1.25	9 ^{-0.040 0.076}	9 ^{+0.2 +0.1}	10	14	69
YCS40-Y	40	24	50	49.7	M14 × 1.5	12 ^{-0.050 0.093}	16 ^{+0.3 +0.1}	13	25	92

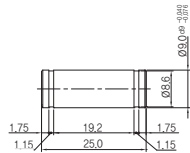
2산 너클 조인트



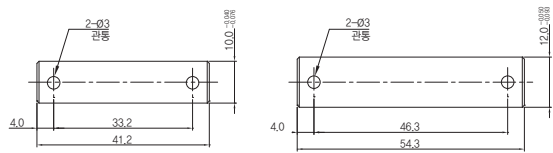
YCS-Y

주문품번	내경	A1	E1	L1	MM	ND ^{H10}	NX1	NZ	R1	W1
YCS20-Y	20	16	20	36	M8 × 1.25	9 ^{+0.058 0}	9 ^{+0.2 +0.1}	18	12	14
YCS25-Y	25 · 32	18	20	38	M10 × 1.25	9 ^{+0.058 0}	9 ^{+0.2 +0.1}	18	12	14
YCS40-Y	40	22	24	55	M14 × 1.5	12 ^{+0.070 0}	16 ^{+0.3 +0.1}	38	13	25

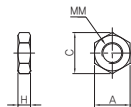
클레비스용 핀, 너클용 핀(∅20,25,32)



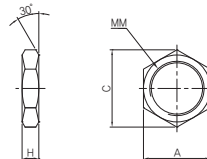
클레비스용 핀,너클용 핀 (∅40)



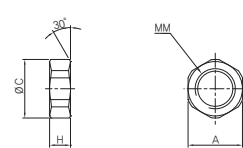
로드 끝단 너트



부착용 너트



트리니언 너트



YCS-RN

주문품번	내경	A	C	MM	H
YCS20-RN	20	13	15.5	M8 × 1.25	5
YCS25-RN	25 · 32	17	19.6	M10 × 1.25	6
YCS40-RN	40	22	25.4	M14 × 1.5	8

YCS-JN

주문품번	내경	A	C	MM	H
YCS20-JN	20	26	30	M20 × 1.5	8
YCS25-JN	25 · 32	32	37	M26 × 1.5	8
YCS40-JN	40	41	47.3	M32 × 2	10

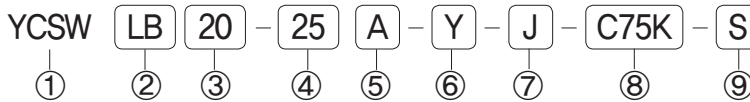
YCS-TN

주문품번	내경	A	C	MM	H
YCS20-TN	20	26	28	M20 × 1.5	10
YCS25-TN	25 · 32	32	34	M26 × 1.5	10
YCS40-TN	40	41	45	M32 × 2	10



- ◆ 내구성향상
- ◆ 마그네트 기본내장
- ◆ 콤팩트 디자인
- ◆ 스테인레스강 튜브적용
- ◆ 무급유 타입
- ◆ 에어쿠션

◆ 주문형식 표기방법



① 시리즈

YCSW시리즈 : 복동 양로드
(마그네트, 러버쿠션 기본내장)

② 지지금구

무기호 : 기본형
LB : 축방향 푸트형
FA : 로드축 플랜지형
TA : 로드축 트러니언

③ 튜브내경

20 : 실린더 내경 20mm
25 : 실린더 내경 25mm
32 : 실린더 내경 32mm
40 : 실린더 내경 40mm

④ 실린더 표준 스트로크

Ø20 : 25, 50, 75, 100, 125, 150, 175, 200, 250, 300
Ø25 : 25, 50, 75, 100, 125, 150, 175, 200, 250, 300
Ø32 : 25, 50, 75, 100, 125, 150, 175, 200, 250, 300
Ø40 : 25, 50, 75, 100, 125, 150, 175, 200, 250, 300

⑤ 에어쿠션

무기호 : 러버쿠션
A : 에어쿠션

⑥ 부착금구

Y : 2산 너클 조인트
I : 1산 너클 조인트

⑦ 벨로우즈 부착

J : 나일론 타폴린
JJ : 나일론 타폴린 양로드부착

⑧ 오토스위치

C75K : 오토스위치 부착
C75-X : 2선식 무접점
C75X-N : 3선식 무접점 NPN
C75X-P : 3선식 무접점 PNP

⑨ 오토스위치 추가호

무기호 : 2개부착
S : 1개 부착
N : N개 부착

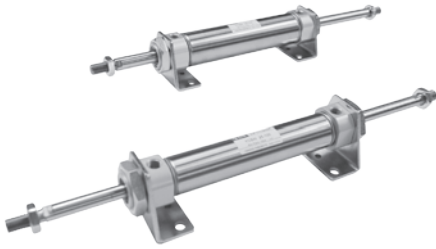
◆ 오토스위치 품번

품번	종류	부하전압	사 양
D-C75K	2선유접점	DC5~AC230V	유접점 오토스위치
D-C75X	(2),(3)선무접점	DC24V	무접점(NPN,PNP)
D-SB-20	Ø20 스위치 밴드		
D-SB-25	Ø25 스위치 밴드		
D-SB-32	Ø32 스위치 밴드		
D-SB-40	Ø40 스위치 밴드		

◆ 부착지지금구 품번

품번	사 양
YCS-(Ø)-LB	축방향 푸트형 지지금구
YCS-(Ø)-FA	축방향 플랜지형 지지금구
YCS-(Ø)-TC	트러니언금구
YCS-(Ø)-Y	2산 너클조인트
YCS-(Ø)-I	1산 너클조인트

※ 오토스위치 그로메트 : D-C75K : 1M, D-C75K-L3 : 3M, D-C75K-L5 : 5M



◆ 제품 사양

작동방식	복동 양로드
사용유체	공기 및 불활성 가스
최저사용압력	0.05MPa(0.5 kgf/cm ²)
최고사용압력	1.0MPa(10 kgf/cm ²)
보증내압력	1.5MPa(15 kgf/cm ²)
쿠션	러버쿠션, 에어쿠션
자석내장	표준적용
주위 및 사용유체 온도	5 ~ 60°C (41 ~ 140°F)
급유	무급유 (급유시 ISO VG32#)

◆ 취부지지형식 및 부속품

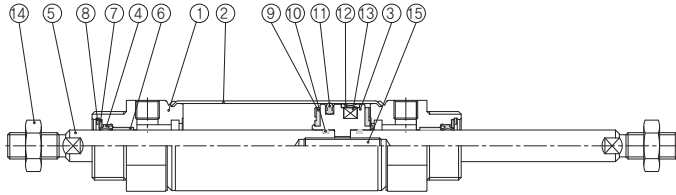
취부지지형식	표준장착			선택사양			
	취부너트	로드선단너트	클레비스용핀	1산 너클조인트	2산 너클조인트	클레비스 지지금구	벨로우즈
기본형	○	○	-	○	○	-	○
축방향 푸트형	○	○	-	○	○	-	○
로드측 플랜지형	○	○	-	○	○	-	○
헤드측 플랜지형	○	○	-	○	○	-	○
클레비스 일체형	-	○	-	○	○	-	○
헤드측 트리언형	○	○	-	○	○	-	○
로드측 트리언형	○	○	-	○	○	-	○

◆ 오토스위치 사양

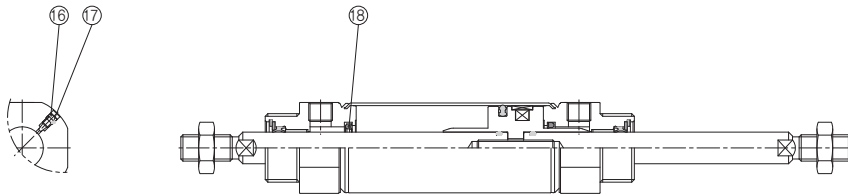
적용사양	스위치 품번	배선(출력)	부하전압	리드선길이	밴드취부 품번	적용부하
Ø20	D-C75K D-C75X D-C75X-N D-C75X-P	2선식(유접점) 2선식(무접점) 3선식(무접점)	DC5V~AC230V (무접점:DC24V)	기본 : 1M L3 : 3M L5 : 5M	D-SB-20	릴레이 시퀀스
Ø25					D-SB-25	
Ø32					D-SB-32	
Ø40					D-SB-40	

◆ 실린더 내부구조

표준형



에어쿠션 부착형



◆ 주요부품

번호	명 칭	재 질	비 고
1	로드 커버	알루미늄 합금	백색알루미늄
2	튜브	스테인레스강	
3	피스톤	알루미늄 합금	크로메이트
4	로드패킹	NBR	
5	피스톤 로드	탄소강	경질크롬 도금
6	DU부쉬		
7	패킹 와셔	스테인레스강	
8	멈춤 링	탄소공구강	백색 아연도금
9	쿠션 댐퍼	우레탄	

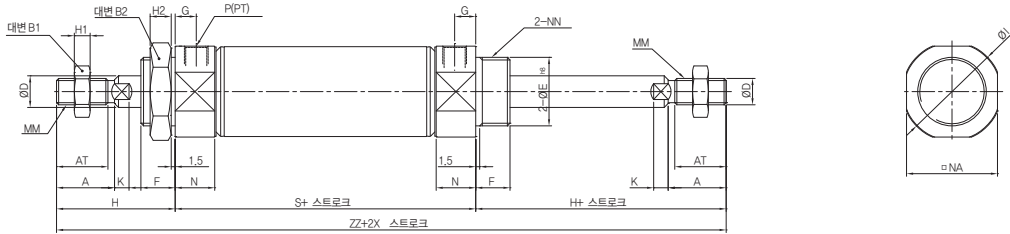
번호	명 칭	재 질	비 고
10	피스톤 가스켓	NBR	
11	피스톤 패킹	NBR	
12	웨어링	POM	
13	마그넷	RUBBER	
14	로드선단 너트	탄소강	
15	육각 렌치 볼트	탄소공구강	백색 아연도금
16	쿠션 니들	탄소강	백색 아연도금
17	쿠션 니들 가스켓	NBR	
18	쿠션 패킹	우레탄	

◆ 실린더 치수도

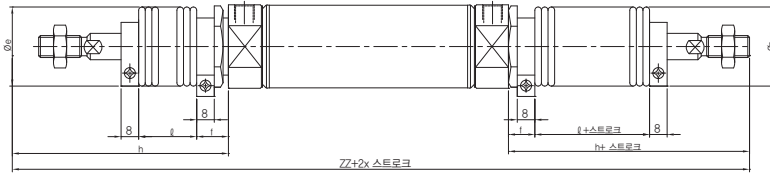
▶ 기본형

YCSW 튜브내경 - 스트로크 A

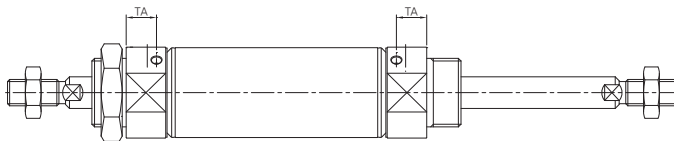
표준형



벨로우즈부착(양측)



에어쿠션(A)



튜브내경	A	AT	B1	B2	D	E	F	G	H	H1	H2	I	K	MM	N	NA	NN	P	S	ZZ
Ø20	18	15.5	13	26	8	20 ⁰ _{-0.033}	13	8	41	5	8	28	5	M8 × 1.25	15	24	M20 × 1.5	1/8	62	144
Ø25	22	19.5	17	32	10	26 ⁰ _{-0.033}	13	8	45	6	8	33.5	5.5	M10 × 1.25	15	30	M26 × 1.5	1/8	62	152
Ø32	22	19.5	17	32	12	26 ⁰ _{-0.033}	13	8	45	6	8	37.5	5.5	M10 × 1.25	15	34.5	M26 × 1.5	1/8	64	154
Ø40	24	21	22	41	14	32 ⁰ _{-0.039}	16	11	50	8	10	46.5	7	M14 × 1.5	21.5	42.5	M32 × 2	1/4	88	188

※ 벨로우즈 부착

튜브내경	e	f	h								ℓ					ZZ								튜브내경	TA
			1~50	51~100	101~150	151~200	201~300	301~400	401~500	1~50	51~100	101~150	151~200	201~300	301~400	401~500	1~50	51~100	101~150	151~200	201~300	301~400	401~500		
Ø20	30	16	68	81	93	106	131	156	-	12.5	25	37.5	50	75	100	-	198	224	248	274	324	374	-	Ø20	11.5
Ø25	30	16	72	85	97	110	135	160	185	12.5	25	37.5	50	75	100	125	206	232	256	282	332	382	432	Ø25	11.5
Ø32	30	16	72	85	97	110	135	160	185	12.5	25	37.5	50	75	100	125	208	234	258	284	334	384	434	Ø32	11.5
Ø40	40	18	77	90	102	115	140	165	190	12.5	25	37.5	50	75	100	125	242	268	292	318	368	418	468	Ø40	16.0

※ 에어쿠션

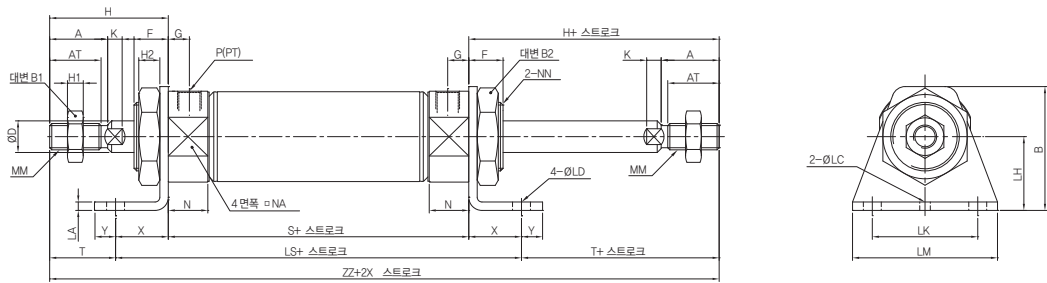
튜브내경	TA
Ø20	11.5
Ø25	11.5
Ø32	11.5
Ø40	16.0

◆ 실린더 치수도

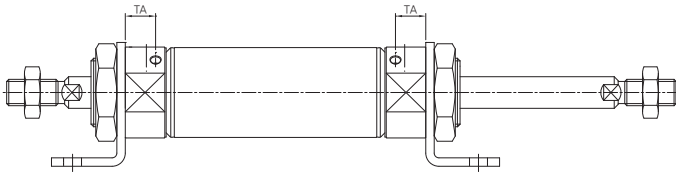
▶ 푸트형(LB)

YCSW LB 튜브내경 - 스트로크 A

표준형



에어쿠션(A)



튜브내경	A	AT	B	B1	B2	D	F	G	H	H1	H2	I	K	LC	LD	LH	LS	LA	LK	LM	MM	N	NA	NN
Ø20	18	15.5	40	13	26	8	13	8	41	5	8	28	5	4	7	25	102	3.2	40	55	M8 × 1.25	15	24	M20 × 1.5
Ø25	22	19.5	47	17	32	10	13	8	45	6	8	33.5	5.5	4	7	28	102	3.2	40	55	M10 × 1.25	15	30	M26 × 1.5
Ø32	22	19.5	47	17	32	12	13	8	45	6	8	37.5	5.5	4	7	28	104	3.2	40	55	M10 × 1.25	15	34.5	M26 × 1.5
Ø40	24	21	54	22	41	14	16	11	50	8	10	46.5	7	4	7	30	134	3.2	55	75	M14 × 1.5	21.5	42.5	M32 × 2

※ 에어쿠션

튜브내경	P	S	X	Y	T	ZZ
Ø20	1/8	62	20	8	21	144
Ø25	1/8	62	20	8	25	152
Ø32	1/8	64	20	8	25	154
Ø40	1/4	88	23	10	27	188

튜브내경	TA
Ø20	11.5
Ø25	11.5
Ø32	11.5
Ø40	16.0

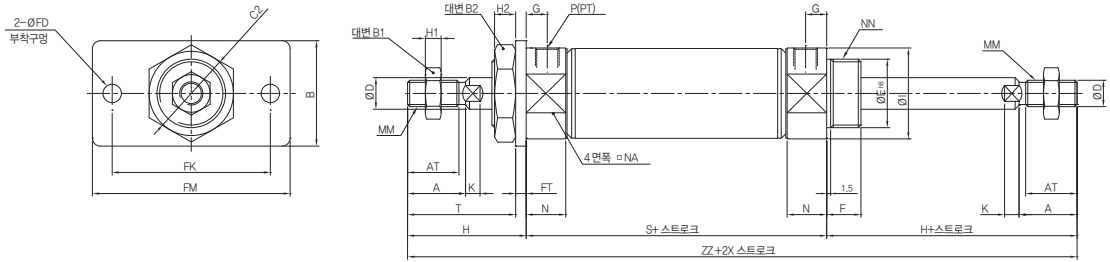
◆ 실린더 치수도

▶ 플랜지형(FA)

YCSW FA 튜브내경 - 스트로크 A

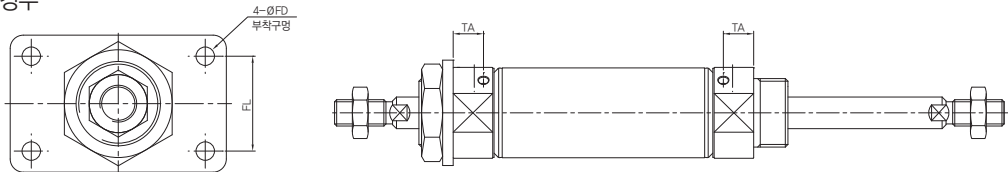
표준형

Ø20~Ø32의 경우



에어쿠션(A)

Ø40의 경우



튜브내경	A	AT	B	B1	B2	C2	D	E	F	FD	FT	FK	FL	FM	G	H	H1	H2	I	K	MM
Ø20	18	15.5	34	13	26	30	8	20 ⁰ _{-0.033}	13	7	4	60	-	75	8	41	5	8	28	5	M8 × 1.25
Ø25	22	19.5	40	17	32	37	10	26 ⁰ _{-0.033}	13	7	4	60	-	75	8	45	6	8	33.5	5.5	M10 × 1.25
Ø32	22	19.5	40	17	32	37	12	26 ⁰ _{-0.033}	13	7	4	60	-	75	8	45	6	8	37.5	5.5	M10 × 1.25
Ø40	24	21	52	22	41	47.3	14	32 ⁰ _{-0.039}	16	7	5	66	36	82	11	50	8	10	46.5	7	M14 × 1.5

※ 에어쿠션

튜브내경	N	NA	NN	P	S	T	ZZ
Ø20	15	24	M20 × 1.5	1/8	62	37	144
Ø25	15	30	M26 × 1.5	1/8	62	41	152
Ø32	15	34.5	M26 × 1.5	1/8	64	41	154
Ø40	21.5	42.5	M32 × 2	1/4	88	45	188

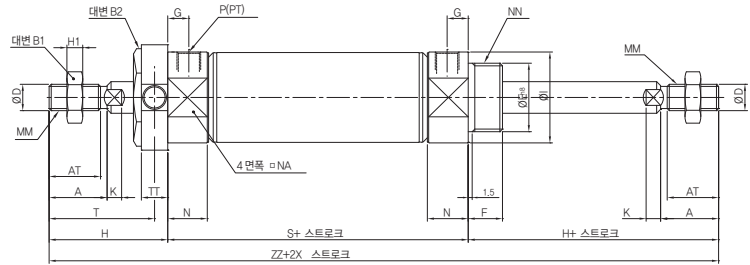
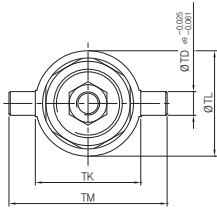
튜브내경	TA
Ø20	11.5
Ø25	11.5
Ø32	11.5
Ø40	16.0

◆ 실린더 치수도

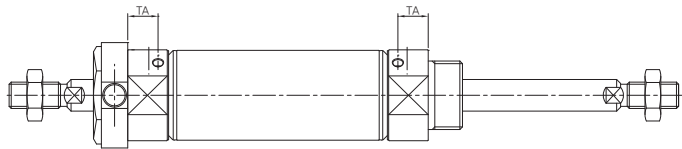
▶ 트리니언(TA)

YCSW TA 튜브내경 - 스트로크 A

표준형



에어쿠션(A)



튜브내경	A	AT	B1	B2	D	E	F	G	H	H1	I	K	MM	N	NA	NN	P	S	TD	TT
Ø20	18	15.5	13	26	8	20 ⁰ _{-0.033}	13	8	41	5	28	5	M8 × 1.25	15	24	M20 × 1.5	1/8	62	8	10
Ø25	22	19.5	17	32	10	26 ⁰ _{-0.033}	13	8	45	6	33.5	5.5	M10 × 1.25	15	30	M26 × 1.5	1/8	62	9	10
Ø32	22	19.5	17	32	12	26 ⁰ _{-0.033}	13	8	45	6	37.5	5.5	M10 × 1.25	15	34.5	M26 × 1.5	1/8	64	9	10
Ø40	24	21	22	41	14	32 ⁰ _{-0.039}	16	11	50	8	46.5	7	M14 × 1.5	21.5	42.5	M32 × 2	1/4	88	10	11

※ 에어쿠션

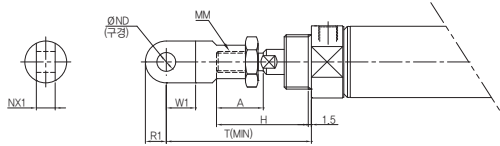
튜브내경	TK	TL	TM	T	ZZ
Ø20	32	32	52	36	144
Ø25	40	40	60	40	152
Ø32	40	40	60	40	154
Ø40	53	53	77	44.5	188

튜브내경	TA
Ø20	11.5
Ø25	11.5
Ø32	11.5
Ø40	16.0

◆ 부속기구 치수도

▶ 부속기구 치수

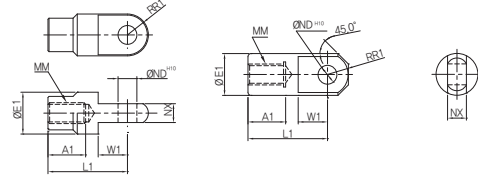
1산 너클 조인트 부착



YCS-I

주문품번	내경	A	H	MM	ØND ^{H10}	NX1	W1	R1	T
YCS20-I	20	18	41	M8 × 1.25	9 ^{+0.058 0}	9 ^{-0.1 -0.2}	14	10	66
YCS25-I	25 · 32	22	45	M10 × 1.25	9 ^{+0.058 0}	9 ^{-0.1 -0.2}	14	10	69
YCS40-I	40	24	50	M14 × 1.5	12 ^{+0.070 0}	16 ^{-0.1 -0.2}	20	15.5	92

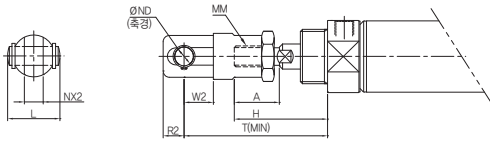
1산 너클 조인트



YCS-I

주문품번	내경	A1	E1	L1	MM	ØND ^{H10}	NX1	R1	W1
YCS20-I	20	16	20	36	M8 × 1.25	9 ^{+0.058 0}	9 ^{-0.1 -0.2}	10	14
YCS25-I	25 · 32	18	20	38	M10 × 1.25	9 ^{+0.058 0}	9 ^{-0.1 -0.2}	10	14
YCS40-I	40	22	24	55	M14 × 1.5	12 ^{+0.070 0}	16 ^{-0.1 -0.2}	15.5	20

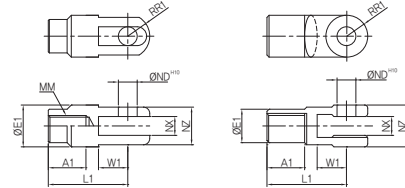
2산 너클 조인트 부착



YCS-Y

주문품번	내경	A	H	L	MM	ØND ^{H9}	NX2	R2	W2	T
YCS20-Y	20	18	41	25	M8 × 1.25	9 ^{-0.040 0.076}	9 ^{+0.2 +0.1}	10	14	66
YCS25-Y	25 · 32	22	45	25	M10 × 1.25	9 ^{-0.040 0.076}	9 ^{+0.2 +0.1}	10	14	69
YCS40-Y	40	24	50	49.7	M14 × 1.5	12 ^{-0.050 0.093}	16 ^{+0.3 +0.1}	13	25	92

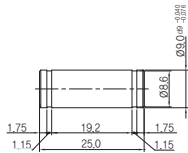
2산 너클 조인트



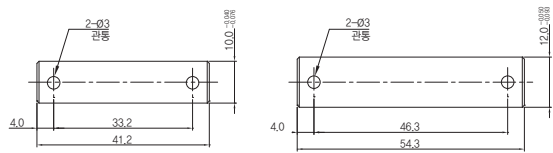
YCS-Y

주문품번	내경	A1	E1	L1	MM	ND ^{H10}	NX1	NZ	R1	W1
YCS20-Y	20	16	20	36	M8 × 1.25	9 ^{+0.058 0}	9 ^{+0.2 +0.1}	18	12	14
YCS25-Y	25 · 32	18	20	38	M10 × 1.25	9 ^{+0.058 0}	9 ^{+0.2 +0.1}	18	12	14
YCS40-Y	40	22	24	55	M14 × 1.5	12 ^{+0.070 0}	16 ^{+0.3 +0.1}	38	13	25

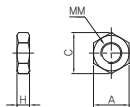
클레비스용 핀, 너클용 핀(Ø20,25,32)



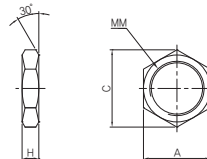
클레비스용 핀,너클용 핀 (Ø40)



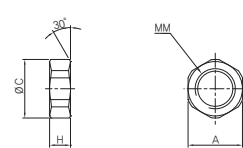
로드 끝단 너트



부착용 너트



트리니언 너트



YCS-RN

주문품번	내경	A	C	MM	H
YCS20-RN	20	13	15.5	M8 × 1.25	5
YCS25-RN	25 · 32	17	19.6	M10 × 1.25	6
YCS40-RN	40	22	25.4	M14 × 1.5	8

YCS-JN

주문품번	내경	A	C	MM	H
YCS20-JN	20	26	30	M20 × 1.5	8
YCS25-JN	25 · 32	32	37	M26 × 1.5	8
YCS40-JN	40	41	47.3	M32 × 2	10

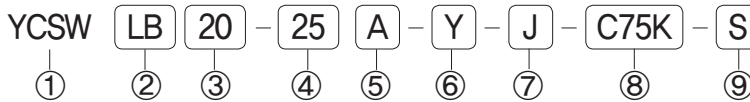
YCS-TN

주문품번	내경	A	C	MM	H
YCS20-TN	20	26	28	M20 × 1.5	10
YCS25-TN	25 · 32	32	34	M26 × 1.5	10
YCS40-TN	40	41	45	M32 × 2	10



- ◆ 내구성향상
- ◆ 마그네트 기본내장
- ◆ 콤팩트 디자인
- ◆ 스테인레스강 튜브적용
- ◆ 무급유 타입
- ◆ 에어쿠션

◆ 주문형식 표기방법



① 시리즈

YCSW시리즈 : 복동 양로드
(마그네트, 러버쿠션 기본내장)

② 지지금구

무기호 : 기본형
LB : 축방향 푸트형
FA : 로드축 플랜지형
TA : 로드축 트러니언

③ 튜브내경

20 : 실린더 내경 20mm
25 : 실린더 내경 25mm
32 : 실린더 내경 32mm
40 : 실린더 내경 40mm

④ 실린더 표준 스트로크

Ø20 : 25, 50, 75, 100, 125, 150, 175, 200, 250, 300
Ø25 : 25, 50, 75, 100, 125, 150, 175, 200, 250, 300
Ø32 : 25, 50, 75, 100, 125, 150, 175, 200, 250, 300
Ø40 : 25, 50, 75, 100, 125, 150, 175, 200, 250, 300

⑤ 에어쿠션

무기호 : 러버쿠션
A : 에어쿠션

⑥ 부착금구

Y : 2산 너클 조인트
I : 1산 너클 조인트

⑦ 벨로우즈 부착

J : 나일론 타폴린
JJ : 나일론 타폴린 양로드부착

⑧ 오토스위치

C75K : 오토스위치 부착
C75-X : 2선식 무접점
C75X-N : 3선식 무접점 NPN
C75X-P : 3선식 무접점 PNP

⑨ 오토스위치 추가호

무기호 : 2개부착
S : 1개 부착
N : N개 부착

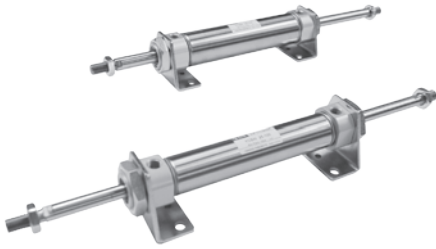
◆ 오토스위치 품번

품번	종류	부하전압	사양
D-C75K	2선유접점	DC5~AC230V	유접점 오토스위치
D-C75X	(2),(3)선무접점	DC24V	무접점(NPN,PNP)
D-SB-20	Ø20 스위치 밴드		
D-SB-25	Ø25 스위치 밴드		
D-SB-32	Ø32 스위치 밴드		
D-SB-40	Ø40 스위치 밴드		

◆ 부착지지금구 품번

품번	사양
YCS-(Ø)-LB	축방향 푸트형 지지금구
YCS-(Ø)-FA	축방향 플랜지형 지지금구
YCS-(Ø)-TC	트러니언금구
YCS-(Ø)-Y	2산 너클조인트
YCS-(Ø)-I	1산 너클조인트

※ 오토스위치 그로메트 : D-C75K : 1M, D-C75K-L3 : 3M, D-C75K-L5 : 5M



◆ 제품 사양

작동방식	복동 양로드
사용유체	공기 및 불활성 가스
최저사용압력	0.05MPa(0.5 kgf/cm ²)
최고사용압력	1.0MPa(10 kgf/cm ²)
보증내압력	1.5MPa(15 kgf/cm ²)
쿠션	러버쿠션, 에어쿠션
자석내장	표준적용
주위 및 사용유체 온도	5 ~ 60°C (41 ~ 140°F)
급유	무급유 (급유시 ISO VG32#)

◆ 취부지지형식 및 부속품

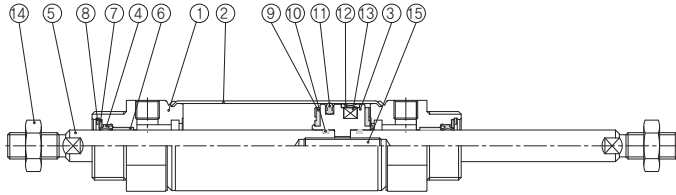
취부지지형식	표준장착			선택사양			
	취부너트	로드선단너트	클레비스용핀	1산 너클조인트	2산 너클조인트	클레비스 지지금구	벨로우즈
기본형	○	○	-	○	○	-	○
축방향 푸트형	○	○	-	○	○	-	○
로드측 플랜지형	○	○	-	○	○	-	○
헤드측 플랜지형	○	○	-	○	○	-	○
클레비스 일체형	-	○	-	○	○	-	○
헤드측 트리언형	○	○	-	○	○	-	○
로드측 트리언형	○	○	-	○	○	-	○

◆ 오토스위치 사양

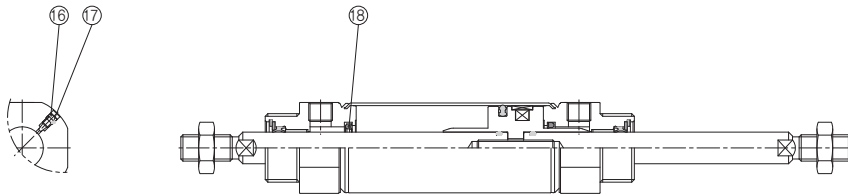
적용사양	스위치 품번	배선(출력)	부하전압	리드선길이	밴드취부 품번	적용부하
Ø20	D-C75K D-C75X D-C75X-N D-C75X-P	2선식(유접점) 2선식(무접점) 3선식(무접점)	DC5V~AC230V (무접점:DC24V)	기본 : 1M L3 : 3M L5 : 5M	D-SB-20	릴레이 시퀀스
Ø25					D-SB-25	
Ø32					D-SB-32	
Ø40					D-SB-40	

◆ 실린더 내부구조

표준형



에어쿠션 부착형



◆ 주요부품

번호	명 칭	재 질	비 고
1	로드 커버	알루미늄 합금	백색알루미늄
2	튜브	스테인레스강	
3	피스톤	알루미늄 합금	크로메이트
4	로드패킹	NBR	
5	피스톤 로드	탄소강	경질크롬 도금
6	DU부쉬		
7	패킹 와셔	스테인레스강	
8	멈춤 링	탄소공구강	백색 아연도금
9	쿠션 댐퍼	우레탄	

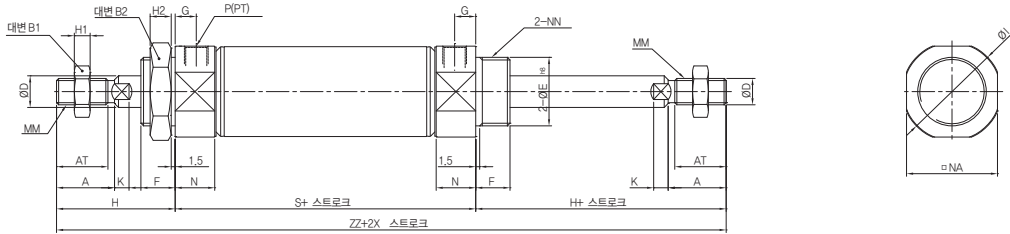
번호	명 칭	재 질	비 고
10	피스톤 가스켓	NBR	
11	피스톤 패킹	NBR	
12	웨어링	POM	
13	마그넷	RUBBER	
14	로드선단 너트	탄소강	
15	육각 렌치 볼트	탄소공구강	백색 아연도금
16	쿠션 니들	탄소강	백색 아연도금
17	쿠션 니들 가스켓	NBR	
18	쿠션 패킹	우레탄	

◆ 실린더 치수도

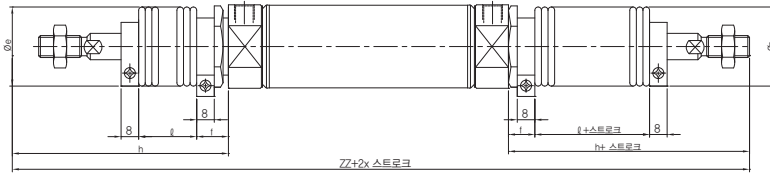
▶ 기본형

YCSW 튜브내경 - 스트로크 A

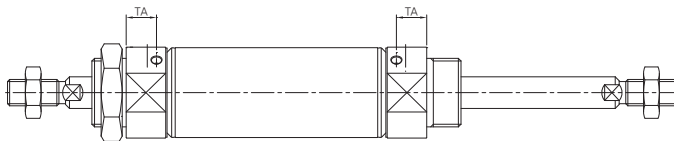
표준형



벨로우즈부착(양측)



에어쿠션(A)



튜브내경	A	AT	B1	B2	D	E	F	G	H	H1	H2	I	K	MM	N	NA	NN	P	S	ZZ
Ø20	18	15.5	13	26	8	20 ⁰ _{-0.033}	13	8	41	5	8	28	5	M8 × 1.25	15	24	M20 × 1.5	1/8	62	144
Ø25	22	19.5	17	32	10	26 ⁰ _{-0.033}	13	8	45	6	8	33.5	5.5	M10 × 1.25	15	30	M26 × 1.5	1/8	62	152
Ø32	22	19.5	17	32	12	26 ⁰ _{-0.033}	13	8	45	6	8	37.5	5.5	M10 × 1.25	15	34.5	M26 × 1.5	1/8	64	154
Ø40	24	21	22	41	14	32 ⁰ _{-0.039}	16	11	50	8	10	46.5	7	M14 × 1.5	21.5	42.5	M32 × 2	1/4	88	188

※ 벨로우즈 부착

튜브내경	e	f	h								ø					ZZ								튜브내경	TA
			1~50	51~100	101~150	151~200	201~300	301~400	401~500	1~50	51~100	101~150	151~200	201~300	301~400	401~500	1~50	51~100	101~150	151~200	201~300	301~400	401~500		
Ø20	30	16	68	81	93	106	131	156	-	12.5	25	37.5	50	75	100	-	198	224	248	274	324	374	-	Ø20	11.5
Ø25	30	16	72	85	97	110	135	160	185	12.5	25	37.5	50	75	100	125	206	232	256	282	332	382	432	Ø25	11.5
Ø32	30	16	72	85	97	110	135	160	185	12.5	25	37.5	50	75	100	125	208	234	258	284	334	384	434	Ø32	11.5
Ø40	40	18	77	90	102	115	140	165	190	12.5	25	37.5	50	75	100	125	242	268	292	318	368	418	468	Ø40	16.0

※ 에어쿠션

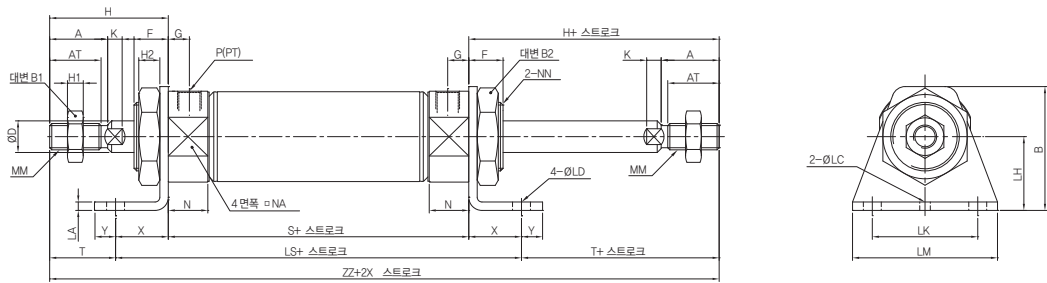
튜브내경	TA
Ø20	11.5
Ø25	11.5
Ø32	11.5
Ø40	16.0

◆ 실린더 치수도

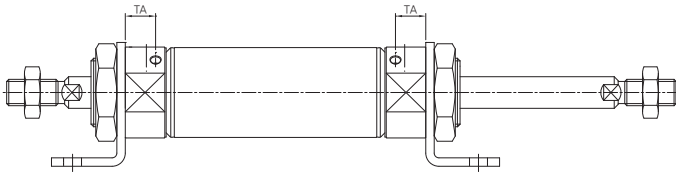
▶ 푸트형(LB)

YCSW LB 튜브내경 - 스트로크 A

표준형



에어쿠션(A)



튜브내경	A	AT	B	B1	B2	D	F	G	H	H1	H2	I	K	LC	LD	LH	LS	LA	LK	LM	MM	N	NA	NN
Ø20	18	15.5	40	13	26	8	13	8	41	5	8	28	5	4	7	25	102	3.2	40	55	M8 × 1.25	15	24	M20 × 1.5
Ø25	22	19.5	47	17	32	10	13	8	45	6	8	33.5	5.5	4	7	28	102	3.2	40	55	M10 × 1.25	15	30	M26 × 1.5
Ø32	22	19.5	47	17	32	12	13	8	45	6	8	37.5	5.5	4	7	28	104	3.2	40	55	M10 × 1.25	15	34.5	M26 × 1.5
Ø40	24	21	54	22	41	14	16	11	50	8	10	46.5	7	4	7	30	134	3.2	55	75	M14 × 1.5	21.5	42.5	M32 × 2

※ 에어쿠션

튜브내경	P	S	X	Y	T	ZZ
Ø20	1/8	62	20	8	21	144
Ø25	1/8	62	20	8	25	152
Ø32	1/8	64	20	8	25	154
Ø40	1/4	88	23	10	27	188

튜브내경	TA
Ø20	11.5
Ø25	11.5
Ø32	11.5
Ø40	16.0

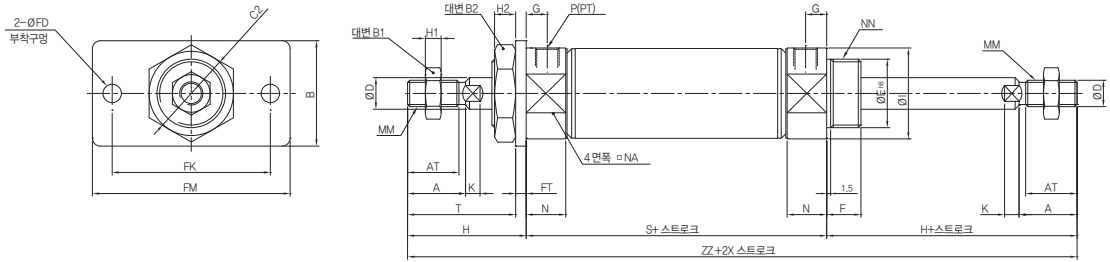
◆ 실린더 치수도

▶ 플랜지형(FA)

YCSW FA 튜브내경 - 스트로크 A

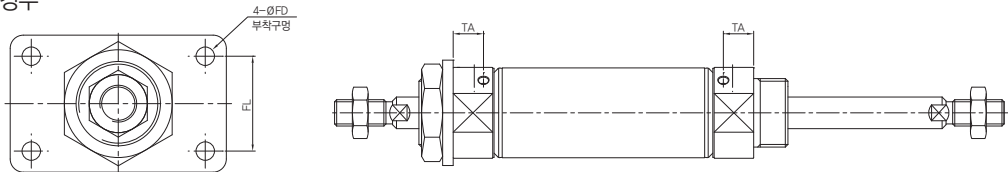
표준형

Ø20~Ø32의 경우



에어쿠션(A)

Ø40의 경우



튜브내경	A	AT	B	B1	B2	C2	D	E	F	FD	FT	FK	FL	FM	G	H	H1	H2	I	K	MM
Ø20	18	15.5	34	13	26	30	8	20 ⁰ _{-0.033}	13	7	4	60	-	75	8	41	5	8	28	5	M8 × 1.25
Ø25	22	19.5	40	17	32	37	10	26 ⁰ _{-0.033}	13	7	4	60	-	75	8	45	6	8	33.5	5.5	M10 × 1.25
Ø32	22	19.5	40	17	32	37	12	26 ⁰ _{-0.033}	13	7	4	60	-	75	8	45	6	8	37.5	5.5	M10 × 1.25
Ø40	24	21	52	22	41	47.3	14	32 ⁰ _{-0.039}	16	7	5	66	36	82	11	50	8	10	46.5	7	M14 × 1.5

※ 에어쿠션

튜브내경	N	NA	NN	P	S	T	ZZ
Ø20	15	24	M20 × 1.5	1/8	62	37	144
Ø25	15	30	M26 × 1.5	1/8	62	41	152
Ø32	15	34.5	M26 × 1.5	1/8	64	41	154
Ø40	21.5	42.5	M32 × 2	1/4	88	45	188

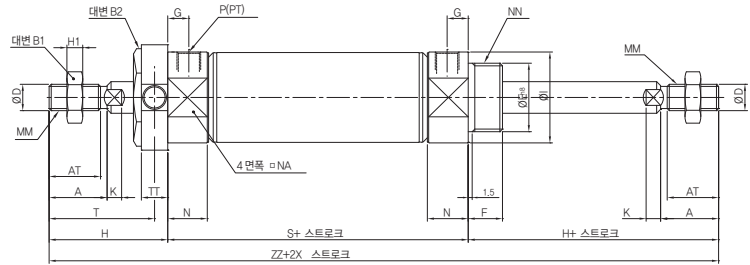
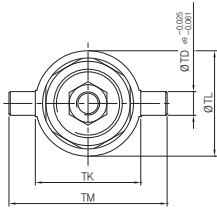
튜브내경	TA
Ø20	11.5
Ø25	11.5
Ø32	11.5
Ø40	16.0

◆ 실린더 치수도

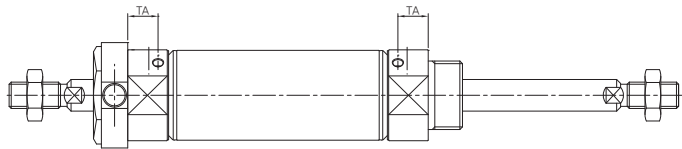
▶ 트리니언(TA)

YCSW TA 튜브내경 - 스트로크 A

표준형



에어쿠션(A)



튜브내경	A	AT	B1	B2	D	E	F	G	H	H1	I	K	MM	N	NA	NN	P	S	TD	TT
Ø20	18	15.5	13	26	8	20 ⁰ _{-0.033}	13	8	41	5	28	5	M8 × 1.25	15	24	M20 × 1.5	1/8	62	8	10
Ø25	22	19.5	17	32	10	26 ⁰ _{-0.033}	13	8	45	6	33.5	5.5	M10 × 1.25	15	30	M26 × 1.5	1/8	62	9	10
Ø32	22	19.5	17	32	12	26 ⁰ _{-0.033}	13	8	45	6	37.5	5.5	M10 × 1.25	15	34.5	M26 × 1.5	1/8	64	9	10
Ø40	24	21	22	41	14	32 ⁰ _{-0.039}	16	11	50	8	46.5	7	M14 × 1.5	21.5	42.5	M32 × 2	1/4	88	10	11

※ 에어쿠션

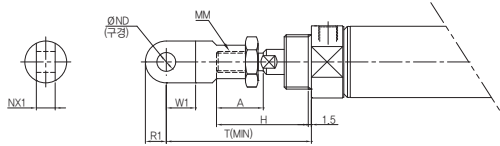
튜브내경	TK	TL	TM	T	ZZ
Ø20	32	32	52	36	144
Ø25	40	40	60	40	152
Ø32	40	40	60	40	154
Ø40	53	53	77	44.5	188

튜브내경	TA
Ø20	11.5
Ø25	11.5
Ø32	11.5
Ø40	16.0

◆ 부속기구 치수도

▶ 부속기구 치수

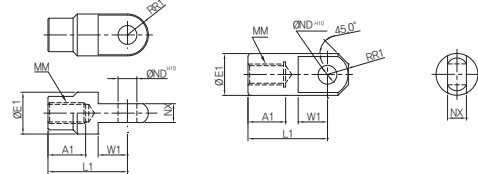
1산 너클 조인트 부착



YCS-I

주문품번	내경	A	H	MM	ØND ^{H10}	NX1	W1	R1	T
YCS20-I	20	18	41	M8 × 1.25	9 ^{+0.058 0}	9 ^{-0.1 -0.2}	14	10	66
YCS25-I	25 · 32	22	45	M10 × 1.25	9 ^{+0.058 0}	9 ^{-0.1 -0.2}	14	10	69
YCS40-I	40	24	50	M14 × 1.5	12 ^{+0.070 0}	16 ^{-0.1 -0.2}	20	15.5	92

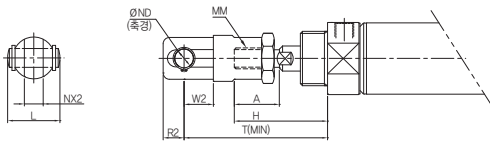
1산 너클 조인트



YCS-I

주문품번	내경	A1	E1	L1	MM	ØND ^{H10}	NX1	R1	W1
YCS20-I	20	16	20	36	M8 × 1.25	9 ^{+0.058 0}	9 ^{-0.1 -0.2}	10	14
YCS25-I	25 · 32	18	20	38	M10 × 1.25	9 ^{+0.058 0}	9 ^{-0.1 -0.2}	10	14
YCS40-I	40	22	24	55	M14 × 1.5	12 ^{+0.070 0}	16 ^{-0.1 -0.2}	15.5	20

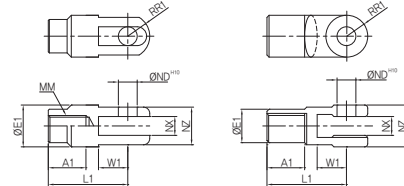
2산 너클 조인트 부착



YCS-Y

주문품번	내경	A	H	L	MM	ØND ^{H9}	NX2	R2	W2	T
YCS20-Y	20	18	41	25	M8 × 1.25	9 ^{-0.040 0.076}	9 ^{+0.2 +0.1}	10	14	66
YCS25-Y	25 · 32	22	45	25	M10 × 1.25	9 ^{-0.040 0.076}	9 ^{+0.2 +0.1}	10	14	69
YCS40-Y	40	24	50	49.7	M14 × 1.5	12 ^{-0.050 0.093}	16 ^{+0.3 +0.1}	13	25	92

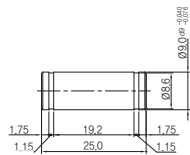
2산 너클 조인트



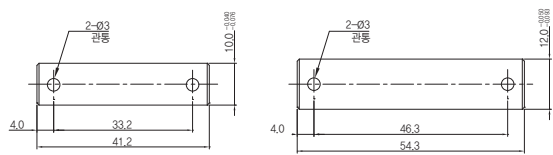
YCS-Y

주문품번	내경	A1	E1	L1	MM	ND ^{H10}	NX1	NZ	R1	W1
YCS20-Y	20	16	20	36	M8 × 1.25	9 ^{+0.058 0}	9 ^{+0.2 +0.1}	18	12	14
YCS25-Y	25 · 32	18	20	38	M10 × 1.25	9 ^{+0.058 0}	9 ^{+0.2 +0.1}	18	12	14
YCS40-Y	40	22	24	55	M14 × 1.5	12 ^{+0.070 0}	16 ^{+0.3 +0.1}	38	13	25

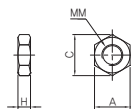
클레비스용 핀, 너클용 핀(Ø20,25,32)



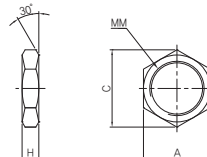
클레비스용 핀,너클용 핀 (Ø40)



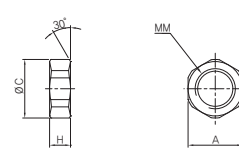
로드 끝단 너트



부착용 너트



트리니언 너트



YCS-RN

주문품번	내경	A	C	MM	H
YCS20-RN	20	13	15.5	M8 × 1.25	5
YCS25-RN	25 · 32	17	19.6	M10 × 1.25	6
YCS40-RN	40	22	25.4	M14 × 1.5	8

YCS-JN

주문품번	내경	A	C	MM	H
YCS20-JN	20	26	30	M20 × 1.5	8
YCS25-JN	25 · 32	32	37	M26 × 1.5	8
YCS40-JN	40	41	47.3	M32 × 2	10

YCS-TN

주문품번	내경	A	C	MM	H
YCS20-TN	20	26	28	M20 × 1.5	10
YCS25-TN	25 · 32	32	34	M26 × 1.5	10
YCS40-TN	40	41	45	M32 × 2	10