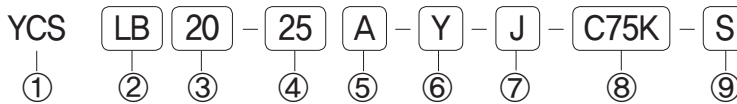


- ◆ 내구성향상
- ◆ 마그네트 기본내장
- ◆ 콤팩트 디자인
- ◆ 스테레스강 튜브적용
- ◆ 무급유 타입
- ◆ 에어쿠션 / 러버쿠션

### ◆ 주문형식 표기방법



#### ① 시리즈

YCS시리즈 : 복동 편로드  
(마그네트, 러버쿠션 기본내장)

#### ② 지지금구

무기호 : 기본형  
 LB : 축방향 푸트형  
 FA : 로드측 플랜지형  
 FB : 헤드측 플랜지형  
 CA : 1산 클레비스  
 CB : 2산 클레비스  
 TA : 로드측 트리니언  
 TB : 헤드측 트리니언  
 CD : 클레비스 일체형  
 BC : 콤팩트형(보스컷트)  
 BF : 콤팩트형(보스컷트 플랜지형)  
 BT : 콤팩트형(보스컷트 트리니언형)

#### ③ 튜브내경

20 : 실린더 내경 20mm  
 25 : 실린더 내경 25mm  
 32 : 실린더 내경 32mm  
 40 : 실린더 내경 40mm

#### ④ 실린더 표준 스트로크

Ø20 : 25, 50, 75, 100, 125, 150, 175, 200,  
 250, 300, 350, 400, 450, 500, 600,  
 700, 800  
 Ø25 : 25, 50, 75, 100, 125, 150, 175, 200,  
 250, 300, 350, 400, 450, 500, 600,  
 700, 800  
 Ø32 : 25, 50, 75, 100, 125, 150, 175, 200,  
 250, 300, 350, 400, 450, 500, 600,  
 700, 800, 900, 1000  
 Ø40 : 25, 50, 75, 100, 125, 150, 175, 200,  
 250, 300, 350, 400, 450, 500, 600,  
 700, 800, 900, 1000

※ 최대 스트로크 : 1400

#### ⑤ 에어쿠션

무기호 : 러버쿠션  
 A : 에어쿠션(조절)

#### ⑥ 부착금구

Y : 2산 너클 조인트  
 I : 1산 너클 조인트

#### ⑦ 벨로우즈 부착

J : 나일론 타폴린

#### ⑧ 오토스위치

C75K : 오토스위치 부착  
 C75-X : 2선식 무접점  
 C75X-N : 3선식 무접점 NPN  
 C75X-P : 3선식 무접점 PNP

#### ⑨ 오토스위치 추가호

무기호 : 2개부착  
 S : 1개 부착  
 N : N개 부착

### ◆ 오토스위치 품번

품번	종류	부하전압	사 양
D-C75K	2선유접점	DC5~AC230V	유접점 오토스위치
D-C75X	(2),(3)선무접점	DC24V	무접점(NPN,PNP)
D-SB-20	Ø20 스위치 밴드		
D-SB-25	Ø25 스위치 밴드		
D-SB-32	Ø32 스위치 밴드		
D-SB-40	Ø40 스위치 밴드		

※ 오토스위치 그로메트 : D-C75K : 1M, D-C75K-L3 : 3M, D-C75K-L5 : 5M

### ◆ 부착지지금구 품번

품번	사 양
YCS-(Ø)-LB	축방향 푸트형 지지금구
YCS-(Ø)-FA	축방향 플랜지형 지지금구
YCS-(Ø)-CA	1산 클레비스
YCS-(Ø)-CB	2산 클레비스
YCS-(Ø)-TC	트리니언 금구
YCS-(Ø)-Y	2산 너클조인트
YCS-(Ø)-I	1산 너클조인트

◆ 제품 사양



작동방식	복동 편로드
사용유체	공기 및 불활성 가스
최저사용압력	0.05MPa(0.5 kgf/cm <sup>2</sup> )
최고사용압력	1.0MPa(10 kgf/cm <sup>2</sup> )
보증내압력	1.5MPa(15 kgf/cm <sup>2</sup> )
쿠션	러버쿠션, 에어쿠션
자석내장	표준적용
주위 및 사용유체 온도	5 ~ 60°C (41 ~ 140°F)
급유	무급유 ( 급유시 ISO VG32#)

◆ 취부지지형식 및 부속품

취부지지형식	표준장착			선택사양			
	취부너트	로드선단너트	클레비스용핀	1산 너클조인트	2산 너클조인트	클레비스 지지금구	벨로우즈
기본형	0	0	-	0	0	0	0
축방향 푸트형	0	0	-	0	0	0	0
로드측 플랜지형	0	0	-	0	0	0	0
헤드측 플랜지형	0	0	-	0	0	0	0
클레비스 일체형	-	0	-	0	0	0	0
1산 클레비스형	-	0	-	0	0	0	0
2산 클레비스형	-	0	0	0	0	0	0
헤드측 트리언형	0	0	-	0	0	0	0
로드측 트리언형	0	0	-	0	0	0	0
보스컷트	0	0	-	0	0	0	0

◆ 오토스위치 사양

적용사양	스위치 품번	배선(출력)	부하전압	리드선길이	밴드취부 품번	적용부하
Ø20	D-C75K D-C75X D-C75X-N D-C75X-P	2선식(유접점) 2선식(무접점) 3선식(무접점)	DC5V~AC230V (무접점:DC24V)	기본 : 1M L3 : 3M L5 : 5M	D-SB-20	릴레이 시퀀스
Ø25					D-SB-25	
Ø32					D-SB-32	
Ø40					D-SB-40	

◆ 실린더 내부구조

YCS BC

\*BC: 보스켓트 기본형 \* BF: 보스켓트 플랜지형 \* BT: 보스켓트 트리니언형



◆ 보스켓트 전장치수 비교

YCS표준 규격	Ø20, Ø25, Ø32, Ø40
YCS 20	-13 mm
YCS 25	- 13 mm
YCS 32	- 13 mm
YCS 40	- 16 mm

YCS A

\* A: 에어쿠션형 \* AR: 로드측 에어쿠션 \* AH: 헤드측 에어쿠션



◆ 에어쿠션형 사양

작동방식	복동편로드
실린더 튜브내경	Ø20, Ø25, Ø32, Ø40
최고사용압력	1.0MPa(10 kgf/cm <sup>2</sup> )
최저사용압력	0.05MPa(0.5 kgf/cm <sup>2</sup> )
배관 체결방법	나사체결 배관형
쿠션	에어쿠션
급유	무급유 (급유시 ISO VG32#)

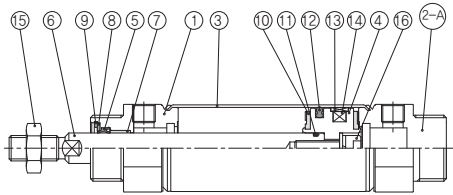
◆ 유효쿠션길이

YCS 20-OOA	11.0 mm
YCS 25-OOA	11.0 mm
YCS 32-OOA	11.0 mm
YCS 40-OOA	12.0 mm

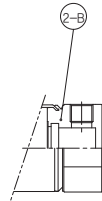
※ 오토스위치 부착가능

◆ 실린더 내부구조

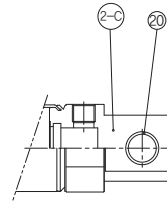
표준 복동 핀로드



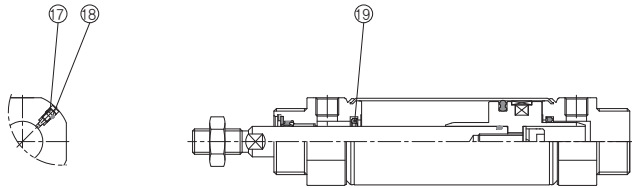
보스컷형



클레비스 일체형



표준 에어쿠션 복동 핀로드



◆ 주요부품

번호	명 칭	재 질	비 고	번호	명 칭	재 질	비 고
1	로드 커버	알루미늄 합금	백색알루마이트	10	쿠션 댐퍼	우레탄	
2-A	헤드 커버 A	알루미늄 합금	백색알루마이트	11	피스톤 가스켓	NBR	
2-B	헤드 커버 B	알루미늄 합금	백색알루마이트	12	피스톤 패킹	NBR	
2-C	헤드 커버 C	알루미늄 합금	백색알루마이트	13	웨어링	POM	
3	튜브	스테인레스강		14	마그넷	RUBBER	
4	피스톤	알루미늄 합금	크로메이트	15	로드선단 너트	탄소강	
5	로드패킹	NBR		16	육각 렌치 볼트	탄소공구강	백색 아연도금
6	피스톤 로드	탄소강	경질크롬 도금	17	쿠션 니들	탄소강	백색 아연도금
7	DU부쉬			18	쿠션 니들 가스켓	NBR	
8	패킹 와셔	스테인레스강		19	쿠션 패킹	우레탄	
9	멈춤 링	탄소공구강	백색 아연도금	20	DU부쉬		

소형 실린더 YCS

스레드인드밴드

메카니컬밴드

오퍼레이트밴드

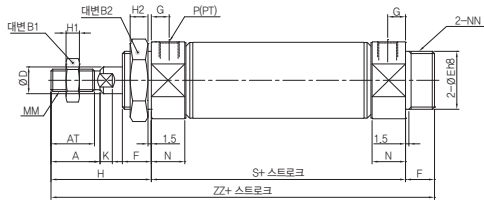
공기압조기기

◆ 외형 치수도

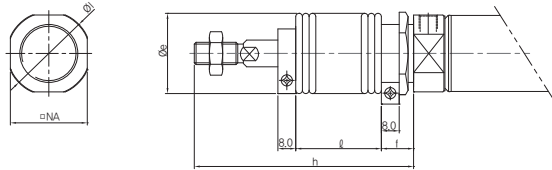
▶ 기본형

YCS 튜브내경 - 스트로크 A

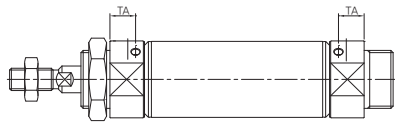
표준형



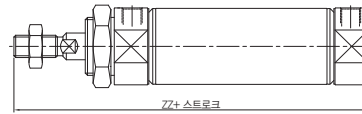
벨로우즈 부착



에어쿠션 부착형



보스켓트



튜브내경	A	AT	B1	B2	D	E	F	G	H	H1	H2	I	K	MM	N	NA	NN	P	S	ZZ
Ø20	18	15.5	13	26	8	20 <sup>0</sup> <sub>-0.033</sub>	13	8	41	5	8	28	5	M8 × 1.25	15	24	M20 × 1.5	1/8	62	116
Ø25	22	19.5	17	32	10	26 <sup>0</sup> <sub>-0.033</sub>	13	8	45	6	8	33.5	5.5	M10 × 1.25	15	30	M26 × 1.5	1/8	62	120
Ø32	22	19.5	17	32	12	26 <sup>0</sup> <sub>-0.033</sub>	13	8	45	6	8	37.5	5.5	M10 × 1.25	15	34.5	M26 × 1.5	1/8	64	122
Ø40	24	21	22	41	14	32 <sup>0</sup> <sub>-0.039</sub>	16	11	50	8	10	46.5	7	M14 × 1.5	21.5	42.5	M32 × 2	1/4	88	154

※ 벨로우즈 부착

튜브내경	e	f	h							Ø						
			1~50	51~100	101~150	151~200	201~300	301~400	401~500	1~50	51~100	101~150	151~200	201~300	301~400	401~500
Ø20	30	16	68	81	93	106	131	156	-	12.5	25	37.5	50	75	100	-
Ø25	30	16	72	85	97	110	135	160	185	12.5	25	37.5	50	75	100	125
Ø32	30	16	72	85	97	110	135	160	185	12.5	25	37.5	50	75	100	125
Ø40	40	18	77	90	102	115	140	165	190	12.5	25	37.5	50	75	100	125

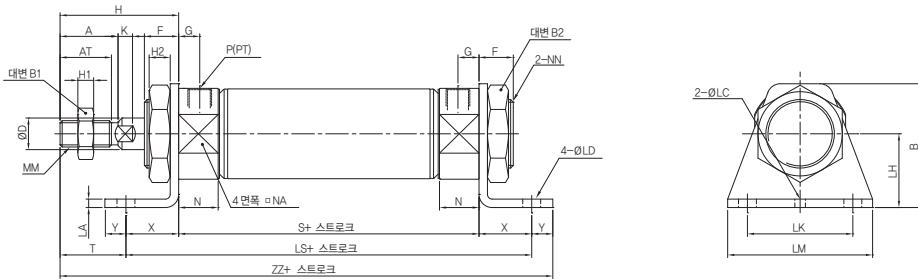
※ 보스켓트

튜브내경	TA	튜브내경	ZZ
Ø20	11.5	Ø20	103
Ø25	11.5	Ø25	107
Ø32	11.5	Ø32	109
Ø40	16.0	Ø40	138

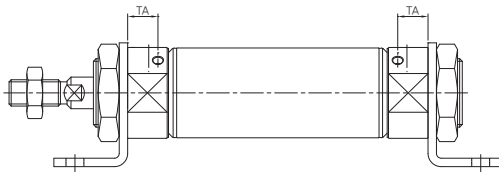
◆ 외형 치수도

▶ 푸트형(LB)

YCSLB 튜브내경 - 스트로크 A



에어쿠션 부착형



튜브내경	A	AT	B	B1	B2	D	F	G	H	H1	H2	I	K	LC	LD	LH	LS	LA	LK	LM	MM	N	NA	NN
Ø20	18	15.5	40	13	26	8	13	8	41	5	8	28	5	4	7	25	102	3.2	40	55	M8 × 1.25	15	24	M20 × 1.5
Ø25	22	19.5	47	17	32	10	13	8	45	6	8	33.5	5.5	4	7	28	102	3.2	40	55	M10 × 1.25	15	30	M26 × 1.5
Ø32	22	19.5	47	17	32	12	13	8	45	6	8	37.5	5.5	4	7	28	104	3.2	40	55	M10 × 1.25	15	34.5	M26 × 1.5
Ø40	24	21	54	22	41	14	16	11	50	8	10	46.5	7	4	7	30	134	3.2	55	75	M14 × 1.5	21.5	42.5	M32 × 2

※ 에어쿠션 부착

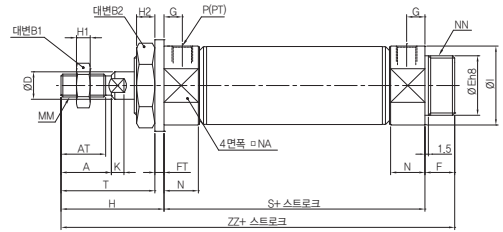
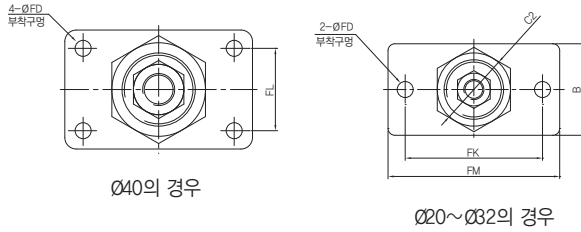
튜브내경	P	S	X	Y	T	ZZ
Ø20	1/8	62	20	8	21	131
Ø25	1/8	62	20	8	25	135
Ø32	1/8	64	20	8	25	137
Ø40	1/4	88	23	10	27	171

튜브내경	TA
Ø20	11.5
Ø25	11.5
Ø32	11.5
Ø40	16.0

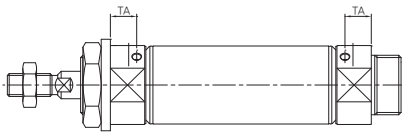
◆ 실린더 치수도

▶ 플랜지형(FA)

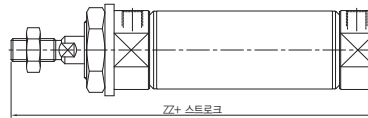
YCSFA 튜브내경 - 스트로크 A



에어쿠션 부착형



보스켓



튜브내경	A	AT	B	B1	B2	C2	D	E	F	FD	FT	FK	FL	FM	G	H	H1	H2	I	K	MM
Ø20	18	15.5	34	13	26	30	8	20 <sup>0</sup> <sub>-0.033</sub>	13	7	4	60	-	75	8	41	5	8	28	5	M8 × 1.25
Ø25	22	19.5	40	17	32	37	10	26 <sup>0</sup> <sub>-0.033</sub>	13	7	4	60	-	75	8	45	6	8	33.5	5.5	M10 × 1.25
Ø32	22	19.5	40	17	32	37	12	26 <sup>0</sup> <sub>-0.033</sub>	13	7	4	60	-	75	8	45	6	8	37.5	5.5	M10 × 1.25
Ø40	24	21	52	22	41	47.3	14	32 <sup>0</sup> <sub>-0.039</sub>	16	7	5	66	36	82	11	50	8	10	46.5	7	M14 × 1.5

튜브내경	N	NA	NN	P	S	T	ZZ
Ø20	15	24	M20 × 1.5	1/8	62	37	116
Ø25	15	30	M26 × 1.5	1/8	62	41	120
Ø32	15	34.5	M26 × 1.5	1/8	64	41	122
Ø40	21.5	42.5	M32 × 2	1/4	88	45	154

※ 에어쿠션

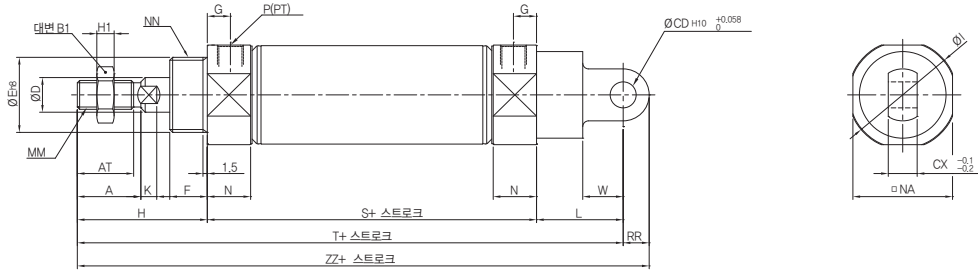
※ 보스켓

튜브내경	TA	튜브내경	ZZ
Ø20	11.5	Ø20	103
Ø25	11.5	Ø25	107
Ø32	11.5	Ø32	109
Ø40	16.0	Ø40	138

◆ 실린더 치수도

▶ 1산클레비스형(CA)

YCSCA 튜브내경 - 스트로크 A



에어쿠션 부착형



튜브내경	A	AT	B1	CD	CX	D	E	F	G	H	H1	I	K	L	MM	N	NA	NN	P	RR	S	W	T	ZZ
Ø20	18	15.5	13	9	10	8	20 <sup>0</sup> <sub>-0.033</sub>	13	8	41	5	28	5	30	M8 × 1.25	15	24	M20 × 1.5	1/8	9	62	14	133	142
Ø25	22	19.5	17	9	10	10	26 <sup>0</sup> <sub>-0.033</sub>	13	8	45	6	33.5	5.5	30	M10 × 1.25	15	30	M26 × 1.5	1/8	9	62	14	137	146
Ø32	22	19.5	17	9	10	12	26 <sup>0</sup> <sub>-0.033</sub>	13	8	45	6	37.5	5.5	30	M10 × 1.25	15	34.5	M26 × 1.5	1/8	9	64	14	139	148
Ø40	24	21	22	10	15	14	32 <sup>0</sup> <sub>-0.039</sub>	16	11	50	8	46.5	7	39	M14 × 1.5	21.5	42.5	M32 × 2	1/4	11	88	18	177	188

※ 에어쿠션

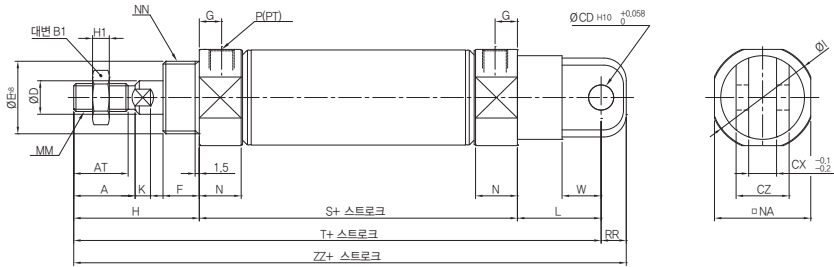
튜브내경	TA
Ø20	11.5
Ø25	11.5
Ø32	11.5
Ø40	16.0



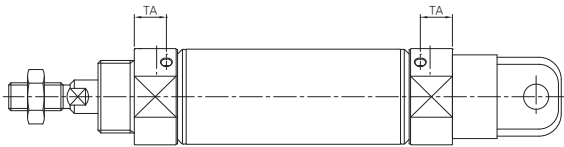
◆ 실린더 치수도

▶ 2산클레비스형(CB)

YCSCB 튜브내경 - 스트로크 A



에어쿠션 부착형



튜브내경	A	AT	B1	CD	CX	CZ	D	E	F	G	H	H1	I	K	L	MM	N	NA	NN	P
Ø20	18	15.5	13	9	10	19	8	20 <sup>0</sup> <sub>-0.033</sub>	13	8	41	5	28	5	30	M8 × 1.25	15	24	M20 × 1.5	1/8
Ø25	22	19.5	17	9	10	19	10	26 <sup>0</sup> <sub>-0.033</sub>	13	8	45	6	33.5	5.5	30	M10 × 1.25	15	30	M26 × 1.5	1/8
Ø32	22	19.5	17	9	10	19	12	26 <sup>0</sup> <sub>-0.033</sub>	13	8	45	6	37.5	5.5	30	M10 × 1.25	15	34.5	M26 × 1.5	1/8
Ø40	24	21	22	10	15	30	14	32 <sup>0</sup> <sub>-0.039</sub>	16	11	50	8	46.5	7	39	M14 × 1.5	21.5	42.5	M32 × 2	1/4

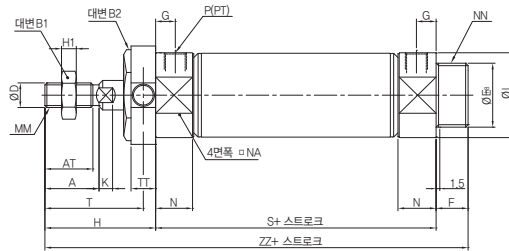
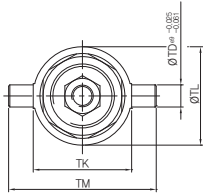
※ 에어쿠션

튜브내경	RR	S	W	T	ZZ	튜브내경	TA
Ø20	9	62	14	133	142	Ø20	11.5
Ø25	9	62	14	137	146	Ø25	11.5
Ø32	9	64	14	139	148	Ø32	11.5
Ø40	11	88	18	177	188	Ø40	16.0

◆ 실린더 치수도

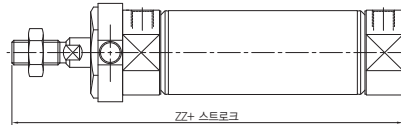
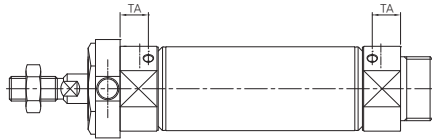
▶ 트리니언(TA, TB)

YCSTA 튜브내경 - 스트로크 A

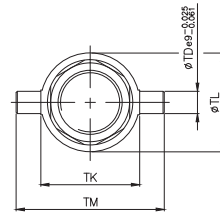
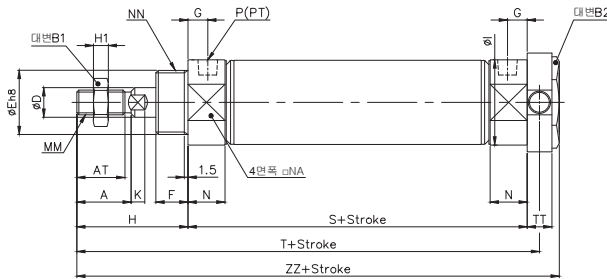


보스켓

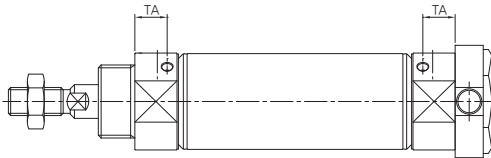
에어쿠션 부착형



YCSTB 튜브내경 - 스트로크 A



에어쿠션 부착형



튜브내경	A	AT	B1	B2	D	E	F	G	H	H1	I	K	MM	N	NA	NN	P
Ø20	18	15.5	13	26	8	20 <sup>0</sup> <sub>-0.033</sub>	13	8	41	5	28	5	M8 × 1.25	15	24	M20 × 1.5	1/8
Ø25	22	19.5	17	32	10	26 <sup>0</sup> <sub>-0.033</sub>	13	8	45	6	33.5	5.5	M10 × 1.25	15	30	M26 × 1.5	1/8
Ø32	22	19.5	17	32	12	26 <sup>0</sup> <sub>-0.033</sub>	13	8	45	6	37.5	5.5	M10 × 1.25	15	34.5	M26 × 1.5	1/8
Ø40	24	21	22	41	14	32 <sup>0</sup> <sub>-0.039</sub>	16	11	50	8	46.5	7	M14 × 1.5	21.5	42.5	M32 × 2	1/4

튜브내경	S	TD	TT	TK	TL	TM	T	ZZ(TA)	ZZ(TB)
Ø20	62	8	10	32	32	52	36	116	118
Ø25	62	9	10	40	40	60	40	120	122
Ø32	64	9	10	40	40	60	40	122	124
Ø40	88	10	11	53	53	77	44.5	154	154

※ 에어쿠션

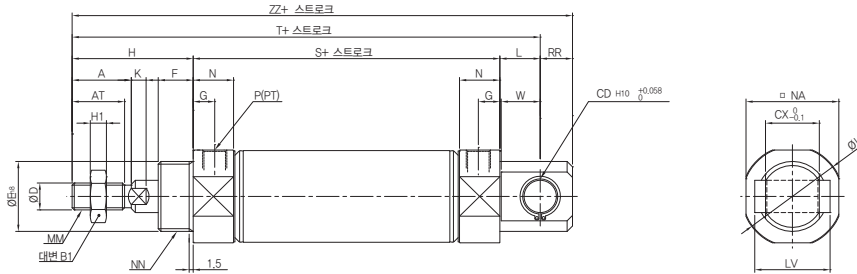
튜브내경	TA	튜브내경	ZZ
Ø20	11.5	Ø20	103
Ø25	11.5	Ø25	107
Ø32	11.5	Ø32	109
Ø40	16.0	Ø40	138

※ 보스켓

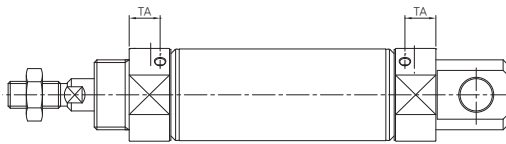
◆ 실린더 치수도

▶ 클레비스일체형(CD)

YCSCD 튜브내경 - 스트로크 A



에어쿠션 부착형



튜브내경	A	AT	B1	CD	CX	D	E	F	G	H	H1	I	K	L	MM	N	NA	NN
Ø20	18	15.5	13	8	12	8	20 <sup>0</sup> <sub>-0.033</sub>	13	8	41	5	28	5	12	M8 × 1.25	15	24	M20 × 1.5
Ø25	22	19.5	17	8	12	10	26 <sup>0</sup> <sub>-0.033</sub>	13	8	45	6	33.5	5.5	12	M10 × 1.25	15	30	M26 × 1.5
Ø32	22	19.5	17	10	20	12	26 <sup>0</sup> <sub>-0.033</sub>	13	8	45	6	37.5	5.5	15	M10 × 1.25	15	34.5	M26 × 1.5
Ø40	24	21	22	10	20	14	32 <sup>0</sup> <sub>-0.039</sub>	16	11	50	8	46.5	7	15	M14 × 1.5	21.5	42.5	M32 × 2

튜브내경	P	RR	S	W	T	ZZ	LV
Ø20	1/8	9	62	11.5	115	124	18.4
Ø25	1/8	9	62	11.5	119	128	18.4
Ø32	1/8	12	64	14.5	124	136	28
Ø40	1/4	12	88	14.5	153	165	28

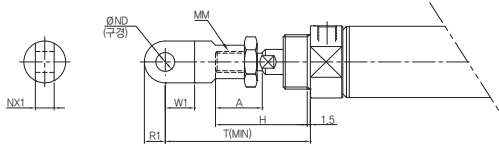
※ 에어쿠션

튜브내경	TA
Ø20	11.5
Ø25	11.5
Ø32	11.5
Ø40	16.0

◆ 부속기구 치수도

▶ 부속기구 치수

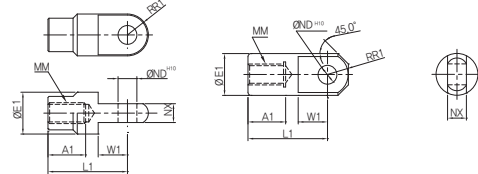
1산 너클 조인트 부착



YCS-I

주문품번	내경	A	H	MM	∅ND <sup>H10</sup>	NX1	W1	R1	T
YCS20-I	20	18	41	M8 × 1.25	9 <sup>+0.058/0</sup>	9 <sup>-0.1/-0.2</sup>	14	10	66
YCS25-I	25 · 32	22	45	M10 × 1.25	9 <sup>+0.058/0</sup>	9 <sup>-0.1/-0.2</sup>	14	10	69
YCS40-I	40	24	50	M14 × 1.5	12 <sup>+0.070/0</sup>	16 <sup>-0.1/-0.2</sup>	20	15.5	92

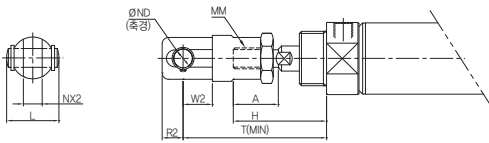
1산 너클 조인트



YCS-I

주문품번	내경	A1	E1	L1	MM	∅ND <sup>H10</sup>	NX1	R1	W1
YCS20-I	20	16	20	36	M8 × 1.25	9 <sup>+0.058/0</sup>	9 <sup>-0.1/-0.2</sup>	10	14
YCS25-I	25 · 32	18	20	38	M10 × 1.25	9 <sup>+0.058/0</sup>	9 <sup>-0.1/-0.2</sup>	10	14
YCS40-I	40	22	24	55	M14 × 1.5	12 <sup>+0.070/0</sup>	16 <sup>-0.1/-0.2</sup>	15.5	20

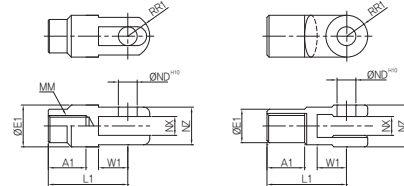
2산 너클 조인트 부착



YCS-Y

주문품번	내경	A	H	L	MM	∅ND <sup>H9</sup>	NX2	R2	W2	T
YCS20-Y	20	18	41	25	M8 × 1.25	9 <sup>-0.040/0.076</sup>	9 <sup>+0.2/+0.1</sup>	10	14	66
YCS25-Y	25 · 32	22	45	25	M10 × 1.25	9 <sup>-0.040/0.076</sup>	9 <sup>+0.2/+0.1</sup>	10	14	69
YCS40-Y	40	24	50	49.7	M14 × 1.5	12 <sup>-0.050/0.093</sup>	16 <sup>+0.3/+0.1</sup>	13	25	92

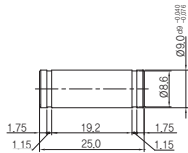
2산 너클 조인트



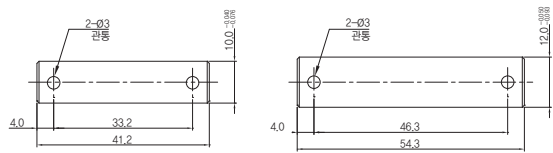
YCS-Y

주문품번	내경	A1	E1	L1	MM	ND <sup>H10</sup>	NX1	NZ	R1	W1
YCS20-Y	20	16	20	36	M8 × 1.25	9 <sup>+0.058/0</sup>	9 <sup>+0.2/+0.1</sup>	18	12	14
YCS25-Y	25 · 32	18	20	38	M10 × 1.25	9 <sup>+0.058/0</sup>	9 <sup>+0.2/+0.1</sup>	18	12	14
YCS40-Y	40	22	24	55	M14 × 1.5	12 <sup>+0.070/0</sup>	16 <sup>+0.3/+0.1</sup>	38	13	25

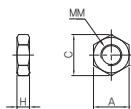
클레비스용 핀, 너클용 핀(∅20,25,32)



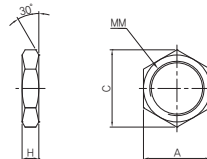
클레비스용 핀,너클용 핀 (∅40)



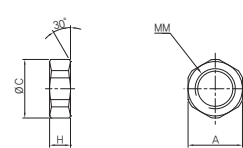
로드 끝단 너트



부착용 너트



트리니언 너트



YCS-RN

주문품번	내경	A	C	MM	H
YCS20-RN	20	13	15.5	M8 × 1.25	5
YCS25-RN	25 · 32	17	19.6	M10 × 1.25	6
YCS40-RN	40	22	25.4	M14 × 1.5	8

YCS-JN

주문품번	내경	A	C	MM	H
YCS20-JN	20	26	30	M20 × 1.5	8
YCS25-JN	25 · 32	32	37	M26 × 1.5	8
YCS40-JN	40	41	47.3	M32 × 2	10

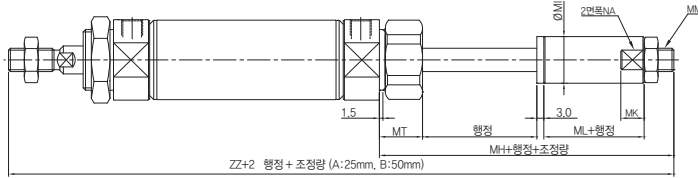
YCS-TN

주문품번	내경	A	C	MM	H
YCS20-TN	20	26	28	M20 × 1.5	10
YCS25-TN	25 · 32	32	34	M26 × 1.5	10
YCS40-TN	40	41	45	M32 × 2	10

◆ 실린더 치수도

▶ 가변행정실린더 / 전진시조정형(ST)

YCSW    부착형식    튜브내경 -    스트로크    추기호 -    ST25

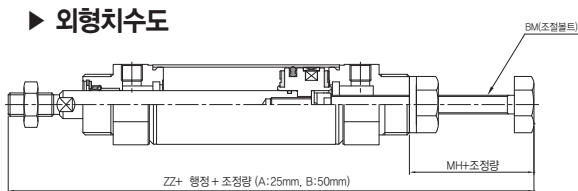


ST25: 행정조정범위 25mm  
ST50: 행정조정범위 50mm

튜브내경	MA	Mk	MI	MM	MT	MH	ML	ZZ
∅20	17	8	20	M8 × 1.25	12.5	41	17	144
∅25	22	10	25	M10 × 1.25	12.3	45	19	152
∅32	22	10	25	M10 × 1.25	12.3	45	19	154
∅40	29	12	32	M14 × 1.5	15.4	45	19	188

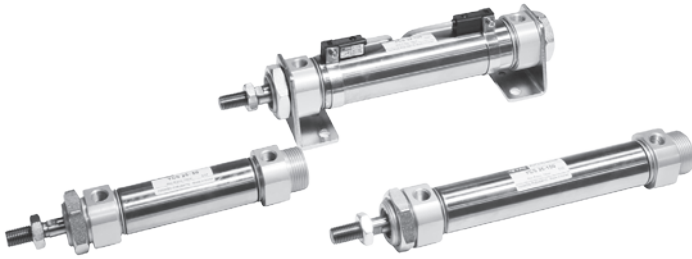
▶ 가변행정실린더 / 후진시조정형(SR)

YCSW    부착형식    튜브내경 -    스트로크    추기호 -    SR25



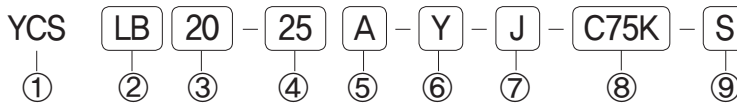
SR25: 행정조정범위 25mm  
SR50: 행정조정범위 50mm

튜브내경	MM	MH	ZZ
∅20	M8 × 1.25	20	136
∅25	M10 × 1.25	20	140
∅32	M10 × 1.25	20	142
∅40	M12 × 1.75	24	178



- ◆ 내구성향상
- ◆ 마그네트 기본내장
- ◆ 콤팩트 디자인
- ◆ 스텐레스강 튜브적용
- ◆ 무급유 타입
- ◆ 에어쿠션 / 러버쿠션

### ◆ 주문형식 표기방법



#### ① 시리즈

YCS시리즈 : 복동 편로드  
(마그네트, 러버쿠션 기본내장)

#### ② 지지금구

무기호 : 기본형  
 LB : 축방향 푸트형  
 FA : 로드측 플랜지형  
 FB : 헤드측 플랜지형  
 CA : 1산 클레비스  
 CB : 2산 클레비스  
 TA : 로드측 트리니언  
 TB : 헤드측 트리니언  
 CD : 클레비스 일체형  
 BC : 콤팩트형(보스컷트)  
 BF : 콤팩트형(보스컷트 플랜지형)  
 BT : 콤팩트형(보스컷트 트리니언형)

#### ③ 튜브내경

20 : 실린더 내경 20mm  
 25 : 실린더 내경 25mm  
 32 : 실린더 내경 32mm  
 40 : 실린더 내경 40mm

#### ④ 실린더 표준 스트로크

Ø20 : 25, 50, 75, 100, 125, 150, 175, 200,  
 250, 300, 350, 400, 450, 500, 600,  
 700, 800  
 Ø25 : 25, 50, 75, 100, 125, 150, 175, 200,  
 250, 300, 350, 400, 450, 500, 600,  
 700, 800  
 Ø32 : 25, 50, 75, 100, 125, 150, 175, 200,  
 250, 300, 350, 400, 450, 500, 600,  
 700, 800, 900, 1000  
 Ø40 : 25, 50, 75, 100, 125, 150, 175, 200,  
 250, 300, 350, 400, 450, 500, 600,  
 700, 800, 900, 1000

※ 최대 스트로크 : 1400

#### ⑤ 에어쿠션

무기호 : 러버쿠션  
 A : 에어쿠션(조절)

#### ⑥ 부착금구

Y : 2산 너클 조인트  
 I : 1산 너클 조인트

#### ⑦ 벨로우즈 부착

J : 나일론 타폴린

#### ⑧ 오토스위치

C75K : 오토스위치 부착  
 C75-X : 2선식 무접점  
 C75X-N : 3선식 무접점 NPN  
 C75X-P : 3선식 무접점 PNP

#### ⑨ 오토스위치 추가호

무기호 : 2개부착  
 S : 1개 부착  
 N : N개 부착

### ◆ 오토스위치 품번

품번	종류	부하전압	사 양
D-C75K	2선유접점	DC5~AC230V	유접점 오토스위치
D-C75X	(2),(3)선무접점	DC24V	무접점(NPN,PNP)
D-SB-20	Ø20 스위치 밴드		
D-SB-25	Ø25 스위치 밴드		
D-SB-32	Ø32 스위치 밴드		
D-SB-40	Ø40 스위치 밴드		

※ 오토스위치 그로메트 : D-C75K : 1M, D-C75K-L3 : 3M, D-C75K-L5 : 5M

### ◆ 부착지지금구 품번

품번	사 양
YCS-(Ø)-LB	축방향 푸트형 지지금구
YCS-(Ø)-FA	축방향 플랜지형 지지금구
YCS-(Ø)-CA	1산 클레비스
YCS-(Ø)-CB	2산 클레비스
YCS-(Ø)-TC	트리니언 금구
YCS-(Ø)-Y	2산 너클조인트
YCS-(Ø)-I	1산 너클조인트

◆ 제품 사양



작동방식	복동 편로드
사용유체	공기 및 불활성 가스
최저사용압력	0.05MPa(0.5 kgf/cm <sup>2</sup> )
최고사용압력	1.0MPa(10 kgf/cm <sup>2</sup> )
보증내압력	1.5MPa(15 kgf/cm <sup>2</sup> )
쿠션	러버쿠션, 에어쿠션
자석내장	표준적용
주위 및 사용유체 온도	5 ~ 60°C (41 ~ 140°F)
급유	무급유 ( 급유시 ISO VG32#)

◆ 취부지지형식 및 부속품

취부지지형식	표준장착			선택사양			
	취부너트	로드선단너트	클레비스용핀	1산 너클조인트	2산 너클조인트	클레비스 지지금구	벨로우즈
기본형	0	0	-	0	0	0	0
축방향 푸트형	0	0	-	0	0	0	0
로드측 플랜지형	0	0	-	0	0	0	0
헤드측 플랜지형	0	0	-	0	0	0	0
클레비스 일체형	-	0	-	0	0	0	0
1산 클레비스형	-	0	-	0	0	0	0
2산 클레비스형	-	0	0	0	0	0	0
헤드측 트리언형	0	0	-	0	0	0	0
로드측 트리언형	0	0	-	0	0	0	0
보스컷트	0	0	-	0	0	0	0

◆ 오토스위치 사양

적용사양	스위치 품번	배선(출력)	부하전압	리드선길이	밴드취부 품번	적용부하
Ø20	D-C75K D-C75X D-C75X-N D-C75X-P	2선식(유접점) 2선식(무접점) 3선식(무접점)	DC5V~AC230V (무접점:DC24V)	기본 : 1M L3 : 3M L5 : 5M	D-SB-20	릴레이 시퀀스
Ø25					D-SB-25	
Ø32					D-SB-32	
Ø40					D-SB-40	

◆ 실린더 내부구조

YCS BC

\*BC: 보스켓트 기본형 \* BF: 보스켓트 플랜지형 \* BT: 보스켓트 트리니언형



◆ 보스켓트 전장치수 비교

YCS표준 규격	Ø20, Ø25, Ø32, Ø40
YCS 20	-13 mm
YCS 25	- 13 mm
YCS 32	- 13 mm
YCS 40	- 16 mm

YCS A

\* A: 에어쿠션형 \* AR: 로드측 에어쿠션 \* AH: 헤드측 에어쿠션



◆ 에어쿠션형 사양

작동방식	복동편로드
실린더 튜브내경	Ø20, Ø25, Ø32, Ø40
최고사용압력	1.0MPa(10 kgf/cm <sup>2</sup> )
최저사용압력	0.05MPa(0.5 kgf/cm <sup>2</sup> )
배관 체결방법	나사체결 배관형
쿠션	에어쿠션
급유	무급유 (급유시 ISO VG32#)

◆ 유효쿠션길이

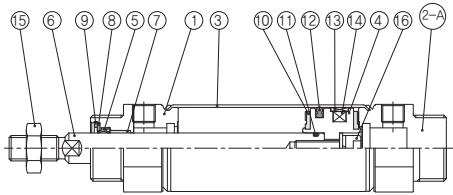
YCS 20-OOA	11.0 mm
YCS 25-OOA	11.0 mm
YCS 32-OOA	11.0 mm
YCS 40-OOA	12.0 mm

※ 오토스위치 부착가능

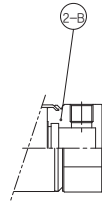


◆ 실린더 내부구조

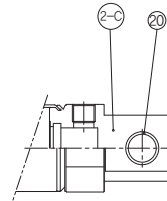
표준 복동 핀로드



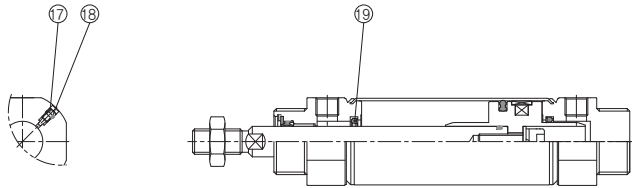
보스컷형



클레비스 일체형



표준 에어쿠션 복동 핀로드



◆ 주요부품

번호	명 칭	재 질	비 고	번호	명 칭	재 질	비 고
1	로드 커버	알루미늄 합금	백색알루마이트	10	쿠션 댐퍼	우레탄	
2-A	헤드 커버 A	알루미늄 합금	백색알루마이트	11	피스톤 가스켓	NBR	
2-B	헤드 커버 B	알루미늄 합금	백색알루마이트	12	피스톤 패킹	NBR	
2-C	헤드 커버 C	알루미늄 합금	백색알루마이트	13	웨어링	POM	
3	튜브	스테인레스강		14	마그넷	RUBBER	
4	피스톤	알루미늄 합금	크로메이트	15	로드선단 너트	탄소강	
5	로드패킹	NBR		16	육각 렌치 볼트	탄소공구강	백색 아연도금
6	피스톤 로드	탄소강	경질크롬 도금	17	쿠션 니들	탄소강	백색 아연도금
7	DU부쉬			18	쿠션 니들 가스켓	NBR	
8	패킹 와셔	스테인레스강		19	쿠션 패킹	우레탄	
9	멈춤 링	탄소공구강	백색 아연도금	20	DU부쉬		

소형 실린더 YCS

스레이드밸브

메카니컬밸브

오퍼레이팅밸브

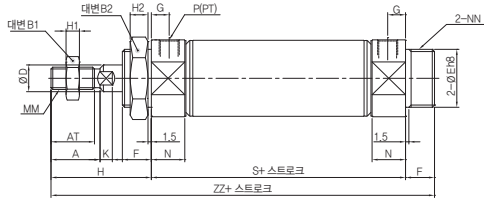
공기압조기기

◆ 외형 치수도

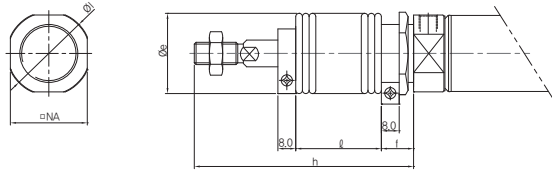
▶ 기본형

YCS 튜브내경 - 스트로크 A

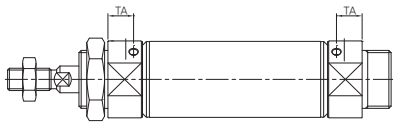
표준형



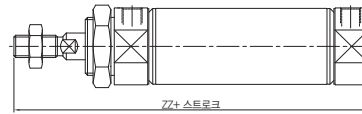
벨로우즈 부착



에어쿠션 부착형



보스켓트



튜브내경	A	AT	B1	B2	D	E	F	G	H	H1	H2	I	K	MM	N	NA	NN	P	S	ZZ
Ø20	18	15.5	13	26	8	20 <sup>0</sup> <sub>-0.033</sub>	13	8	41	5	8	28	5	M8 × 1.25	15	24	M20 × 1.5	1/8	62	116
Ø25	22	19.5	17	32	10	26 <sup>0</sup> <sub>-0.033</sub>	13	8	45	6	8	33.5	5.5	M10 × 1.25	15	30	M26 × 1.5	1/8	62	120
Ø32	22	19.5	17	32	12	26 <sup>0</sup> <sub>-0.033</sub>	13	8	45	6	8	37.5	5.5	M10 × 1.25	15	34.5	M26 × 1.5	1/8	64	122
Ø40	24	21	22	41	14	32 <sup>0</sup> <sub>-0.039</sub>	16	11	50	8	10	46.5	7	M14 × 1.5	21.5	42.5	M32 × 2	1/4	88	154

※ 벨로우즈 부착

튜브내경	e	f	h							ℓ						
			1~50	51~100	101~150	151~200	201~300	301~400	401~500	1~50	51~100	101~150	151~200	201~300	301~400	401~500
Ø20	30	16	68	81	93	106	131	156	-	12.5	25	37.5	50	75	100	-
Ø25	30	16	72	85	97	110	135	160	185	12.5	25	37.5	50	75	100	125
Ø32	30	16	72	85	97	110	135	160	185	12.5	25	37.5	50	75	100	125
Ø40	40	18	77	90	102	115	140	165	190	12.5	25	37.5	50	75	100	125

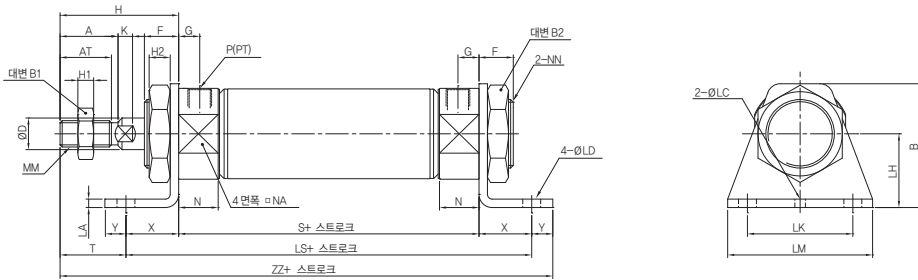
※ 보스켓트

튜브내경	TA	튜브내경	ZZ
Ø20	11.5	Ø20	103
Ø25	11.5	Ø25	107
Ø32	11.5	Ø32	109
Ø40	16.0	Ø40	138

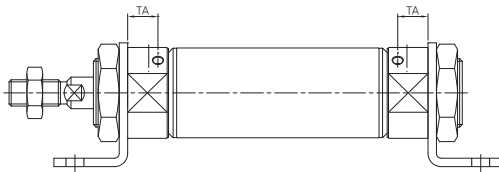
◆ 외형 치수도

▶ 푸트형(LB)

YCSLB 튜브내경 - 스트로크 A



에어쿠션 부착형



튜브내경	A	AT	B	B1	B2	D	F	G	H	H1	H2	I	K	LC	LD	LH	LS	LA	LK	LM	MM	N	NA	NN
Ø20	18	15.5	40	13	26	8	13	8	41	5	8	28	5	4	7	25	102	3.2	40	55	M8 × 1.25	15	24	M20 × 1.5
Ø25	22	19.5	47	17	32	10	13	8	45	6	8	33.5	5.5	4	7	28	102	3.2	40	55	M10 × 1.25	15	30	M26 × 1.5
Ø32	22	19.5	47	17	32	12	13	8	45	6	8	37.5	5.5	4	7	28	104	3.2	40	55	M10 × 1.25	15	34.5	M26 × 1.5
Ø40	24	21	54	22	41	14	16	11	50	8	10	46.5	7	4	7	30	134	3.2	55	75	M14 × 1.5	21.5	42.5	M32 × 2

※ 에어쿠션 부착

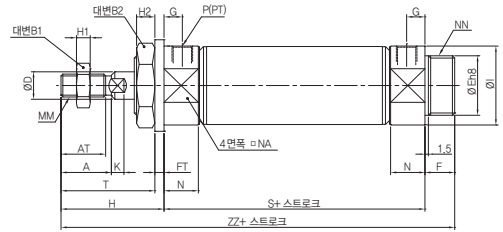
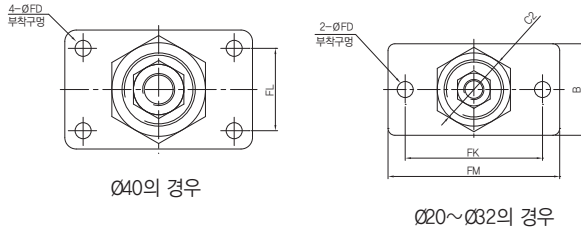
튜브내경	P	S	X	Y	T	ZZ
Ø20	1/8	62	20	8	21	131
Ø25	1/8	62	20	8	25	135
Ø32	1/8	64	20	8	25	137
Ø40	1/4	88	23	10	27	171

튜브내경	TA
Ø20	11.5
Ø25	11.5
Ø32	11.5
Ø40	16.0

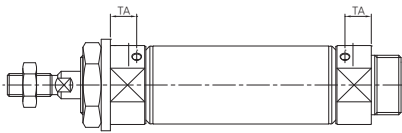
◆ 실린더 치수도

▶ 플랜지형(FA)

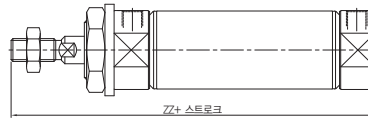
YCSFA 튜브내경 - 스트로크 A



에어쿠션 부착형



보스켓



튜브내경	A	AT	B	B1	B2	C2	D	E	F	FD	FT	FK	FL	FM	G	H	H1	H2	I	K	MM
Ø20	18	15.5	34	13	26	30	8	20 <sup>0</sup> <sub>-0.033</sub>	13	7	4	60	-	75	8	41	5	8	28	5	M8 × 1.25
Ø25	22	19.5	40	17	32	37	10	26 <sup>0</sup> <sub>-0.033</sub>	13	7	4	60	-	75	8	45	6	8	33.5	5.5	M10 × 1.25
Ø32	22	19.5	40	17	32	37	12	26 <sup>0</sup> <sub>-0.033</sub>	13	7	4	60	-	75	8	45	6	8	37.5	5.5	M10 × 1.25
Ø40	24	21	52	22	41	47.3	14	32 <sup>0</sup> <sub>-0.039</sub>	16	7	5	66	36	82	11	50	8	10	46.5	7	M14 × 1.5

튜브내경	N	NA	NN	P	S	T	ZZ
Ø20	15	24	M20 × 1.5	1/8	62	37	116
Ø25	15	30	M26 × 1.5	1/8	62	41	120
Ø32	15	34.5	M26 × 1.5	1/8	64	41	122
Ø40	21.5	42.5	M32 × 2	1/4	88	45	154

※ 에어쿠션

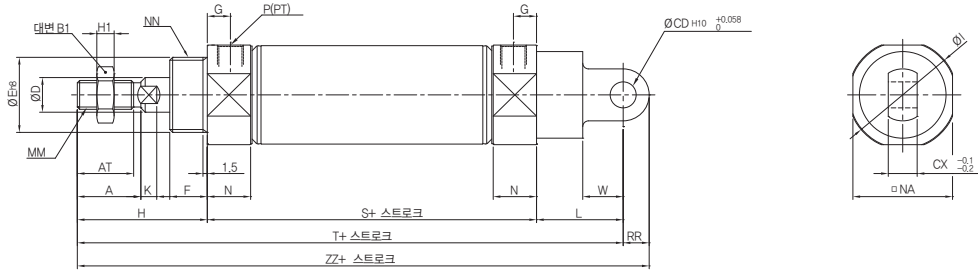
※ 보스켓

튜브내경	TA	튜브내경	ZZ
Ø20	11.5	Ø20	103
Ø25	11.5	Ø25	107
Ø32	11.5	Ø32	109
Ø40	16.0	Ø40	138

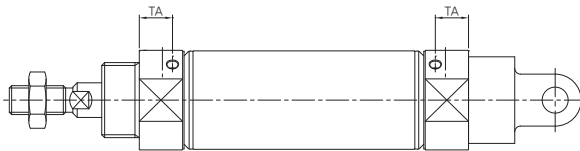
◆ 실린더 치수도

▶ 1산클레비스형(CA)

YCSCA 튜브내경 - 스트로크 A



에어쿠션 부착형



튜브내경	A	AT	B1	CD	CX	D	E	F	G	H	H1	I	K	L	MM	N	NA	NN	P	RR	S	W	T	ZZ
Ø20	18	15.5	13	9	10	8	20 <sup>0</sup> <sub>-0.033</sub>	13	8	41	5	28	5	30	M8 × 1.25	15	24	M20 × 1.5	1/8	9	62	14	133	142
Ø25	22	19.5	17	9	10	10	26 <sup>0</sup> <sub>-0.033</sub>	13	8	45	6	33.5	5.5	30	M10 × 1.25	15	30	M26 × 1.5	1/8	9	62	14	137	146
Ø32	22	19.5	17	9	10	12	26 <sup>0</sup> <sub>-0.033</sub>	13	8	45	6	37.5	5.5	30	M10 × 1.25	15	34.5	M26 × 1.5	1/8	9	64	14	139	148
Ø40	24	21	22	10	15	14	32 <sup>0</sup> <sub>-0.039</sub>	16	11	50	8	46.5	7	39	M14 × 1.5	21.5	42.5	M32 × 2	1/4	11	88	18	177	188

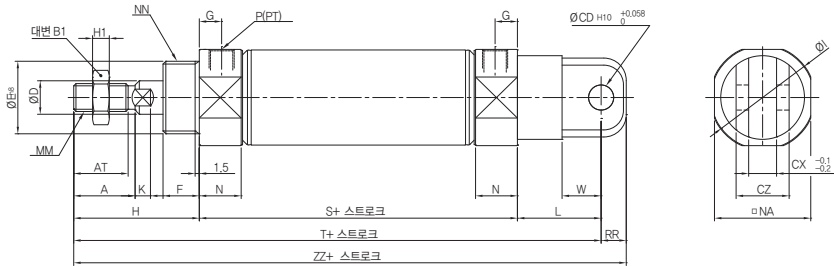
※ 에어쿠션

튜브내경	TA
Ø20	11.5
Ø25	11.5
Ø32	11.5
Ø40	16.0

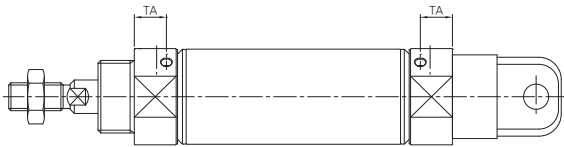
◆ 실린더 치수도

▶ 2산클레비스형(CB)

YCSCB 튜브내경 - 스트로크 A



에어쿠션 부착형



튜브내경	A	AT	B1	CD	CX	CZ	D	E	F	G	H	H1	I	K	L	MM	N	NA	NN	P
Ø20	18	15.5	13	9	10	19	8	20 <sup>0</sup> <sub>-0.033</sub>	13	8	41	5	28	5	30	M8 × 1.25	15	24	M20 × 1.5	1/8
Ø25	22	19.5	17	9	10	19	10	26 <sup>0</sup> <sub>-0.033</sub>	13	8	45	6	33.5	5.5	30	M10 × 1.25	15	30	M26 × 1.5	1/8
Ø32	22	19.5	17	9	10	19	12	26 <sup>0</sup> <sub>-0.033</sub>	13	8	45	6	37.5	5.5	30	M10 × 1.25	15	34.5	M26 × 1.5	1/8
Ø40	24	21	22	10	15	30	14	32 <sup>0</sup> <sub>-0.039</sub>	16	11	50	8	46.5	7	39	M14 × 1.5	21.5	42.5	M32 × 2	1/4

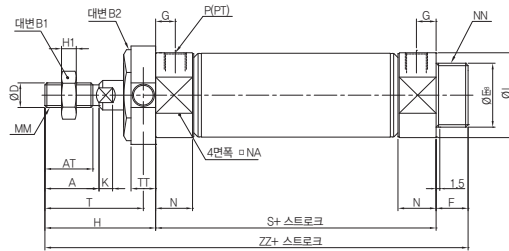
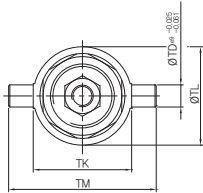
※ 에어쿠션

튜브내경	RR	S	W	T	ZZ	튜브내경	TA
Ø20	9	62	14	133	142	Ø20	11.5
Ø25	9	62	14	137	146	Ø25	11.5
Ø32	9	64	14	139	148	Ø32	11.5
Ø40	11	88	18	177	188	Ø40	16.0

◆ 실린더 치수도

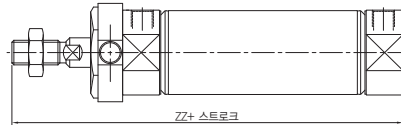
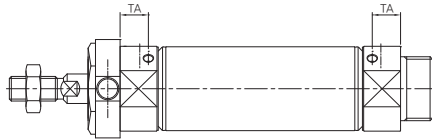
▶ 트리니언(TA, TB)

YCSTA 튜브내경 - 스트로크 A

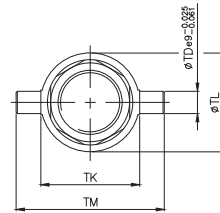
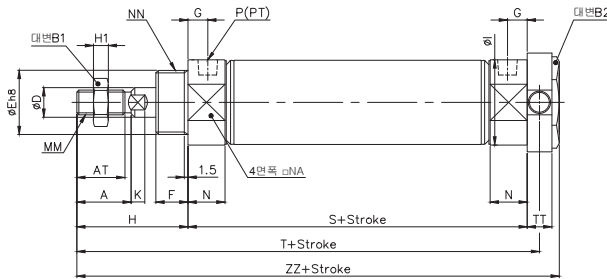


보스켓

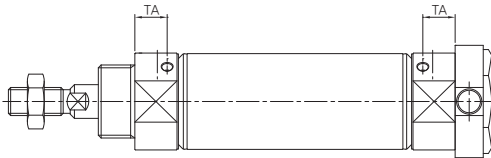
에어쿠션 부착형



YCSTB 튜브내경 - 스트로크 A



에어쿠션 부착형



튜브내경	A	AT	B1	B2	D	E	F	G	H	H1	I	K	MM	N	NA	NN	P
Ø20	18	15.5	13	26	8	20 <sup>0</sup> <sub>-0.033</sub>	13	8	41	5	28	5	M8 × 1.25	15	24	M20 × 1.5	1/8
Ø25	22	19.5	17	32	10	26 <sup>0</sup> <sub>-0.033</sub>	13	8	45	6	33.5	5.5	M10 × 1.25	15	30	M26 × 1.5	1/8
Ø32	22	19.5	17	32	12	26 <sup>0</sup> <sub>-0.033</sub>	13	8	45	6	37.5	5.5	M10 × 1.25	15	34.5	M26 × 1.5	1/8
Ø40	24	21	22	41	14	32 <sup>0</sup> <sub>-0.039</sub>	16	11	50	8	46.5	7	M14 × 1.5	21.5	42.5	M32 × 2	1/4

튜브내경	S	TD	TT	TK	TL	TM	T	ZZ(TA)	ZZ(TB)
Ø20	62	8	10	32	32	52	36	116	118
Ø25	62	9	10	40	40	60	40	120	122
Ø32	64	9	10	40	40	60	40	122	124
Ø40	88	10	11	53	53	77	44.5	154	154

※ 에어쿠션

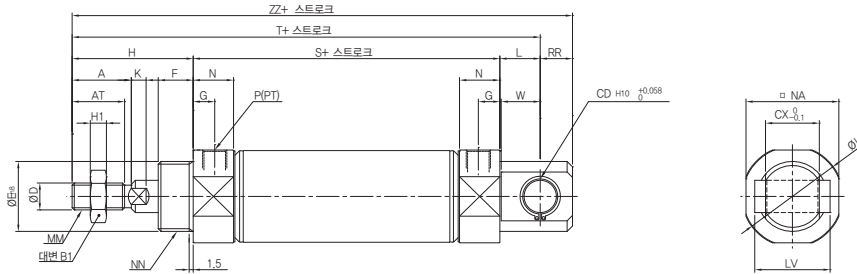
튜브내경	TA	튜브내경	ZZ
Ø20	11.5	Ø20	103
Ø25	11.5	Ø25	107
Ø32	11.5	Ø32	109
Ø40	16.0	Ø40	138

※ 보스켓

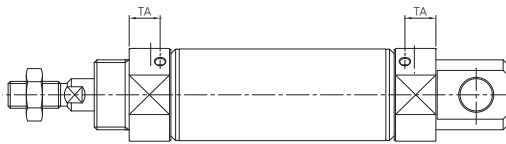
◆ 실린더 치수도

▶ 클레비스일체형(CD)

YCSCD 튜브내경 - 스트로크 A



에어쿠션 부착형



튜브내경	A	AT	B1	CD	CX	D	E	F	G	H	H1	I	K	L	MM	N	NA	NN
Ø20	18	15.5	13	8	12	8	20 <sup>0</sup> <sub>-0.033</sub>	13	8	41	5	28	5	12	M8 × 1.25	15	24	M20 × 1.5
Ø25	22	19.5	17	8	12	10	26 <sup>0</sup> <sub>-0.033</sub>	13	8	45	6	33.5	5.5	12	M10 × 1.25	15	30	M26 × 1.5
Ø32	22	19.5	17	10	20	12	26 <sup>0</sup> <sub>-0.033</sub>	13	8	45	6	37.5	5.5	15	M10 × 1.25	15	34.5	M26 × 1.5
Ø40	24	21	22	10	20	14	32 <sup>0</sup> <sub>-0.039</sub>	16	11	50	8	46.5	7	15	M14 × 1.5	21.5	42.5	M32 × 2

튜브내경	P	RR	S	W	T	ZZ	LV
Ø20	1/8	9	62	11.5	115	124	18.4
Ø25	1/8	9	62	11.5	119	128	18.4
Ø32	1/8	12	64	14.5	124	136	28
Ø40	1/4	12	88	14.5	153	165	28

※ 에어쿠션

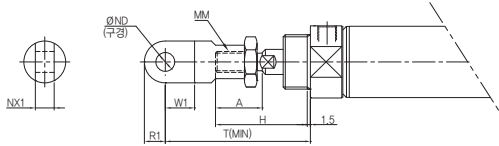
튜브내경	TA
Ø20	11.5
Ø25	11.5
Ø32	11.5
Ø40	16.0



◆ 부속기구 치수도

▶ 부속기구 치수

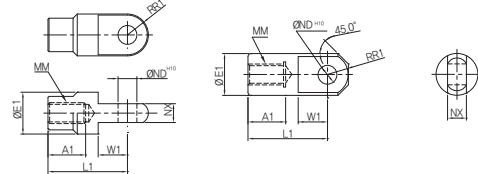
1산 너클 조인트 부착



YCS-I

주문품번	내경	A	H	MM	∅ND <sup>H10</sup>	NX1	W1	R1	T
YCS20-I	20	18	41	M8 × 1.25	9 <sup>+0.058 0</sup>	9 <sup>-0.1 -0.2</sup>	14	10	66
YCS25-I	25 · 32	22	45	M10 × 1.25	9 <sup>+0.058 0</sup>	9 <sup>-0.1 -0.2</sup>	14	10	69
YCS40-I	40	24	50	M14 × 1.5	12 <sup>+0.070 0</sup>	16 <sup>-0.1 -0.2</sup>	20	15.5	92

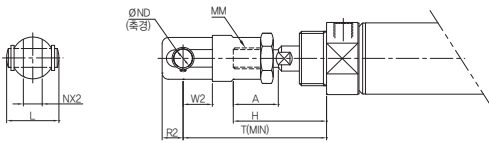
1산 너클 조인트



YCS-I

주문품번	내경	A1	E1	L1	MM	∅ND <sup>H10</sup>	NX1	R1	W1
YCS20-I	20	16	20	36	M8 × 1.25	9 <sup>+0.058 0</sup>	9 <sup>-0.1 -0.2</sup>	10	14
YCS25-I	25 · 32	18	20	38	M10 × 1.25	9 <sup>+0.058 0</sup>	9 <sup>-0.1 -0.2</sup>	10	14
YCS40-I	40	22	24	55	M14 × 1.5	12 <sup>+0.070 0</sup>	16 <sup>-0.1 -0.2</sup>	15.5	20

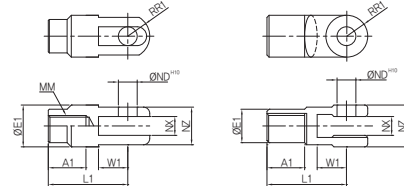
2산 너클 조인트 부착



YCS-Y

주문품번	내경	A	H	L	MM	∅ND <sup>H9</sup>	NX2	R2	W2	T
YCS20-Y	20	18	41	25	M8 × 1.25	9 <sup>-0.040 0.076</sup>	9 <sup>+0.2 +0.1</sup>	10	14	66
YCS25-Y	25 · 32	22	45	25	M10 × 1.25	9 <sup>-0.040 0.076</sup>	9 <sup>+0.2 +0.1</sup>	10	14	69
YCS40-Y	40	24	50	49.7	M14 × 1.5	12 <sup>-0.050 0.093</sup>	16 <sup>+0.3 +0.1</sup>	13	25	92

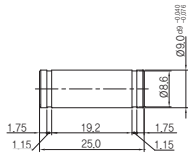
2산 너클 조인트



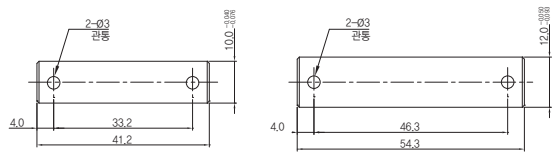
YCS-Y

주문품번	내경	A1	E1	L1	MM	ND <sup>H10</sup>	NX1	NZ	R1	W1
YCS20-Y	20	16	20	36	M8 × 1.25	9 <sup>+0.058 0</sup>	9 <sup>+0.2 +0.1</sup>	18	12	14
YCS25-Y	25 · 32	18	20	38	M10 × 1.25	9 <sup>+0.058 0</sup>	9 <sup>+0.2 +0.1</sup>	18	12	14
YCS40-Y	40	22	24	55	M14 × 1.5	12 <sup>+0.070 0</sup>	16 <sup>+0.3 +0.1</sup>	38	13	25

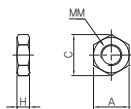
클레비스용 핀, 너클용 핀(∅20,25,32)



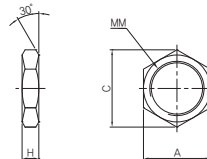
클레비스용 핀,너클용 핀 (∅40)



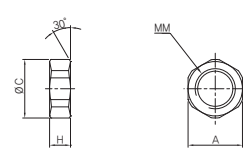
로드 끝단 너트



부착용 너트



트리니언 너트



YCS-RN

주문품번	내경	A	C	MM	H
YCS20-RN	20	13	15.5	M8 × 1.25	5
YCS25-RN	25 · 32	17	19.6	M10 × 1.25	6
YCS40-RN	40	22	25.4	M14 × 1.5	8

YCS-JN

주문품번	내경	A	C	MM	H
YCS20-JN	20	26	30	M20 × 1.5	8
YCS25-JN	25 · 32	32	37	M26 × 1.5	8
YCS40-JN	40	41	47.3	M32 × 2	10

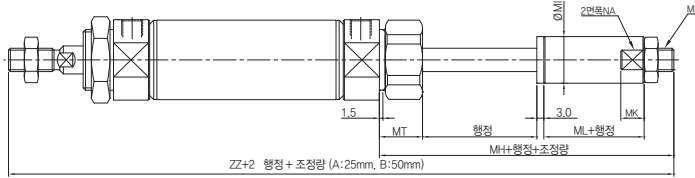
YCS-TN

주문품번	내경	A	C	MM	H
YCS20-TN	20	26	28	M20 × 1.5	10
YCS25-TN	25 · 32	32	34	M26 × 1.5	10
YCS40-TN	40	41	45	M32 × 2	10

◆ 실린더 치수도

▶ 가변행정실린더 / 전진시조정형(ST)

YCSW    부착형식    튜브내경    스트로크    추기호    ST25

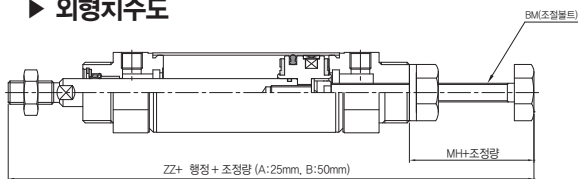


ST25: 행정조정범위 25mm  
ST50: 행정조정범위 50mm

튜브내경	MA	Mk	MI	MM	MT	MH	ML	ZZ
Ø20	17	8	20	M8 × 1.25	12.5	41	17	144
Ø25	22	10	25	M10 × 1.25	12.3	45	19	152
Ø32	22	10	25	M10 × 1.25	12.3	45	19	154
Ø40	29	12	32	M14 × 1.5	15.4	45	19	188

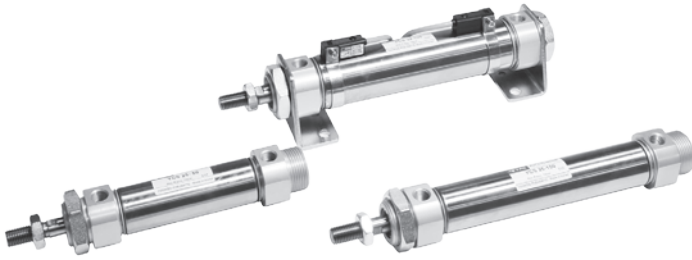
▶ 가변행정실린더 / 후진시조정형(SR)

YCSW    부착형식    튜브내경    스트로크    추기호    SR25



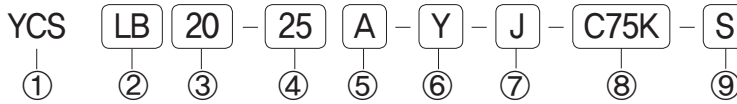
SR25: 행정조정범위 25mm  
SR50: 행정조정범위 50mm

튜브내경	MM	MH	ZZ
Ø20	M8 × 1.25	20	136
Ø25	M10 × 1.25	20	140
Ø32	M10 × 1.25	20	142
Ø40	M12 × 1.75	24	178



- ◆ 내구성향상
- ◆ 마그네트 기본내장
- ◆ 콤팩트 디자인
- ◆ 스테인레스강 튜브적용
- ◆ 무급유 타입
- ◆ 에어쿠션 / 러버쿠션

### ◆ 주문형식 표기방법



#### ① 시리즈

YCS시리즈 : 복동 편로드  
(마그네트, 러버쿠션 기본내장)

#### ② 지지금구

무기호 : 기본형  
 LB : 축방향 푸트형  
 FA : 로드측 플랜지형  
 FB : 헤드측 플랜지형  
 CA : 1산 클레비스  
 CB : 2산 클레비스  
 TA : 로드측 트리니언  
 TB : 헤드측 트리니언  
 CD : 클레비스 일체형  
 BC : 콤팩트형(보스컷트)  
 BF : 콤팩트형(보스컷트 플랜지형)  
 BT : 콤팩트형(보스컷트 트리니언형)

#### ③ 튜브내경

20 : 실린더 내경 20mm  
 25 : 실린더 내경 25mm  
 32 : 실린더 내경 32mm  
 40 : 실린더 내경 40mm

#### ④ 실린더 표준 스트로크

Ø20 : 25, 50, 75, 100, 125, 150, 175, 200,  
 250, 300, 350, 400, 450, 500, 600,  
 700, 800  
 Ø25 : 25, 50, 75, 100, 125, 150, 175, 200,  
 250, 300, 350, 400, 450, 500, 600,  
 700, 800  
 Ø32 : 25, 50, 75, 100, 125, 150, 175, 200,  
 250, 300, 350, 400, 450, 500, 600,  
 700, 800, 900, 1000  
 Ø40 : 25, 50, 75, 100, 125, 150, 175, 200,  
 250, 300, 350, 400, 450, 500, 600,  
 700, 800, 900, 1000

※ 최대 스트로크 : 1400

#### ⑤ 에어쿠션

무기호 : 러버쿠션  
 A : 에어쿠션(조절)

#### ⑥ 부착금구

Y : 2산 너클 조인트  
 I : 1산 너클 조인트

#### ⑦ 벨로우즈 부착

J : 나일론 타폴린

#### ⑧ 오토스위치

C75K : 오토스위치 부착  
 C75-X : 2선식 무접점  
 C75X-N : 3선식 무접점 NPN  
 C75X-P : 3선식 무접점 PNP

#### ⑨ 오토스위치 추가호

무기호 : 2개부착  
 S : 1개 부착  
 N : N개 부착

### ◆ 오토스위치 품번

품번	종류	부하전압	사 양
D-C75K	2선유접점	DC5~AC230V	유접점 오토스위치
D-C75X	(2),(3)선무접점	DC24V	무접점(NPN,PNP)
D-SB-20	Ø20 스위치 밴드		
D-SB-25	Ø25 스위치 밴드		
D-SB-32	Ø32 스위치 밴드		
D-SB-40	Ø40 스위치 밴드		

※ 오토스위치 그로메트 : D-C75K : 1M, D-C75K-L3 : 3M, D-C75K-L5 : 5M

### ◆ 부착지지금구 품번

품번	사 양
YCS-(Ø)-LB	축방향 푸트형 지지금구
YCS-(Ø)-FA	축방향 플랜지형 지지금구
YCS-(Ø)-CA	1산 클레비스
YCS-(Ø)-CB	2산 클레비스
YCS-(Ø)-TC	트리니언 금구
YCS-(Ø)-Y	2산 너클조인트
YCS-(Ø)-I	1산 너클조인트

◆ 제품 사양



작동방식	복동 편로드
사용유체	공기 및 불활성 가스
최저사용압력	0.05MPa(0.5 kgf/cm <sup>2</sup> )
최고사용압력	1.0MPa(10 kgf/cm <sup>2</sup> )
보증내압력	1.5MPa(15 kgf/cm <sup>2</sup> )
쿠션	러버쿠션, 에어쿠션
자석내장	표준적용
주위 및 사용유체 온도	5 ~ 60°C (41 ~ 140°F)
급유	무급유 ( 급유시 ISO VG32#)

◆ 취부지지형식 및 부속품

취부지지형식	표준장착			선택사양			
	취부너트	로드선단너트	클레비스용핀	1산 너클조인트	2산 너클조인트	클레비스 지지금구	벨로우즈
기본형	0	0	-	0	0	0	0
축방향 푸트형	0	0	-	0	0	0	0
로드측 플랜지형	0	0	-	0	0	0	0
헤드측 플랜지형	0	0	-	0	0	0	0
클레비스 일체형	-	0	-	0	0	0	0
1산 클레비스형	-	0	-	0	0	0	0
2산 클레비스형	-	0	0	0	0	0	0
헤드측 트리언형	0	0	-	0	0	0	0
로드측 트리언형	0	0	-	0	0	0	0
보스컷트	0	0	-	0	0	0	0

◆ 오토스위치 사양

적용사양	스위치 품번	배선(출력)	부하전압	리드선길이	밴드취부 품번	적용부하
Ø20	D-C75K D-C75X D-C75X-N D-C75X-P	2선식(유접점) 2선식(무접점) 3선식(무접점)	DC5V~AC230V (무접점:DC24V)	기본 : 1M L3 : 3M L5 : 5M	D-SB-20	릴레이 시퀀스
Ø25					D-SB-25	
Ø32					D-SB-32	
Ø40					D-SB-40	

◆ 실린더 내부구조

YCS BC

\*BC: 보스켓트 기본형 \* BF: 보스켓트 플랜지형 \* BT: 보스켓트 트리니언형



◆ 보스켓트 전장치수 비교

YCS표준 규격	Ø20, Ø25, Ø32, Ø40
YCS 20	-13 mm
YCS 25	- 13 mm
YCS 32	- 13 mm
YCS 40	- 16 mm

YCS A

\* A: 에어쿠션형 \* AR: 로드측 에어쿠션 \* AH: 헤드측 에어쿠션



◆ 에어쿠션형 사양

작동방식	복동편로드
실린더 튜브내경	Ø20, Ø25, Ø32, Ø40
최고사용압력	1.0MPa(10 kgf/cm <sup>2</sup> )
최저사용압력	0.05MPa(0.5 kgf/cm <sup>2</sup> )
배관 체결방법	나사체결 배관형
쿠션	에어쿠션
급유	무급유 (급유시 ISO VG32#)

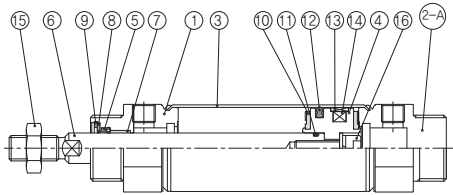
◆ 유효쿠션길이

YCS 20-OOA	11.0 mm
YCS 25-OOA	11.0 mm
YCS 32-OOA	11.0 mm
YCS 40-OOA	12.0 mm

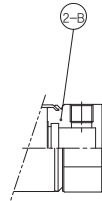
※ 오토스위치 부착가능

◆ 실린더 내부구조

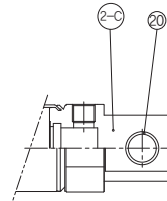
표준 복동 핀로드



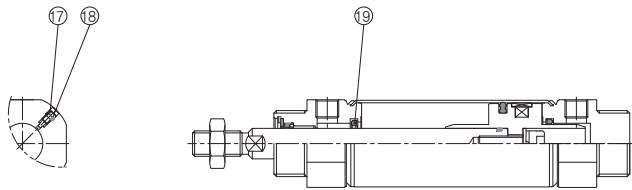
보스켓형



클레비스 일체형



표준 에어쿠션 복동 핀로드



◆ 주요부품

번호	명 칭	재 질	비 고	번호	명 칭	재 질	비 고
1	로드 커버	알루미늄 합금	백색알루마이트	10	쿠션 댐퍼	우레탄	
2-A	헤드 커버 A	알루미늄 합금	백색알루마이트	11	피스톤 가스켓	NBR	
2-B	헤드 커버 B	알루미늄 합금	백색알루마이트	12	피스톤 패킹	NBR	
2-C	헤드 커버 C	알루미늄 합금	백색알루마이트	13	웨어링	POM	
3	튜브	스테인레스강		14	마그넷	RUBBER	
4	피스톤	알루미늄 합금	크로메이트	15	로드선단 너트	탄소강	
5	로드패킹	NBR		16	육각 렌치 볼트	탄소공구강	백색 아연도금
6	피스톤 로드	탄소강	경질크롬 도금	17	쿠션 니들	탄소강	백색 아연도금
7	DU부쉬			18	쿠션 니들 가스켓	NBR	
8	패킹 와셔	스테인레스강		19	쿠션 패킹	우레탄	
9	멈춤 링	탄소공구강	백색 아연도금	20	DU부쉬		

소형 실린더 YCS

스레드인드밴드

메카니컬밴드

오퍼레이트밴드

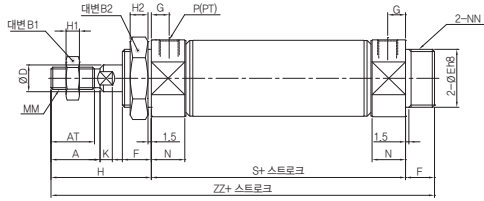
공기압조기기

◆ 외형 치수도

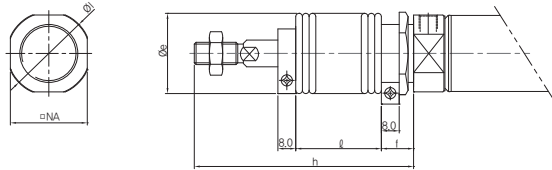
▶ 기본형

YCS 튜브내경 - 스트로크 A

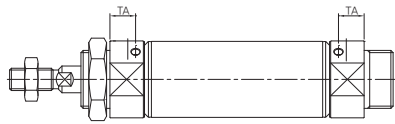
표준형



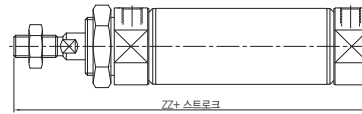
벨로우즈 부착



에어쿠션 부착형



보스켓트



튜브내경	A	AT	B1	B2	D	E	F	G	H	H1	H2	I	K	MM	N	NA	NN	P	S	ZZ
Ø20	18	15.5	13	26	8	20 <sup>0</sup> <sub>-0.033</sub>	13	8	41	5	8	28	5	M8 × 1.25	15	24	M20 × 1.5	1/8	62	116
Ø25	22	19.5	17	32	10	26 <sup>0</sup> <sub>-0.033</sub>	13	8	45	6	8	33.5	5.5	M10 × 1.25	15	30	M26 × 1.5	1/8	62	120
Ø32	22	19.5	17	32	12	26 <sup>0</sup> <sub>-0.033</sub>	13	8	45	6	8	37.5	5.5	M10 × 1.25	15	34.5	M26 × 1.5	1/8	64	122
Ø40	24	21	22	41	14	32 <sup>0</sup> <sub>-0.039</sub>	16	11	50	8	10	46.5	7	M14 × 1.5	21.5	42.5	M32 × 2	1/4	88	154

※ 벨로우즈 부착

튜브내경	e	f	h							ℓ						
			1~50	51~100	101~150	151~200	201~300	301~400	401~500	1~50	51~100	101~150	151~200	201~300	301~400	401~500
Ø20	30	16	68	81	93	106	131	156	-	12.5	25	37.5	50	75	100	-
Ø25	30	16	72	85	97	110	135	160	185	12.5	25	37.5	50	75	100	125
Ø32	30	16	72	85	97	110	135	160	185	12.5	25	37.5	50	75	100	125
Ø40	40	18	77	90	102	115	140	165	190	12.5	25	37.5	50	75	100	125

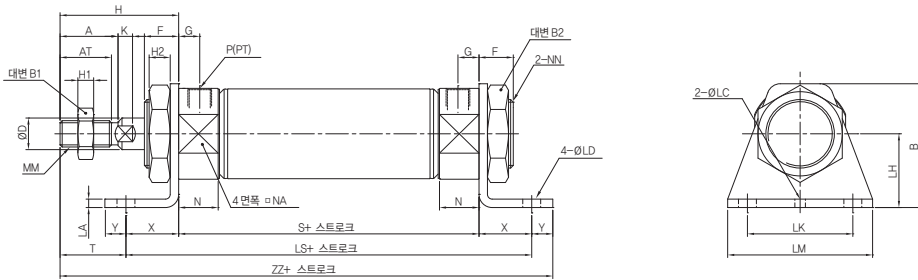
※ 보스켓트

튜브내경	TA	튜브내경	ZZ
Ø20	11.5	Ø20	103
Ø25	11.5	Ø25	107
Ø32	11.5	Ø32	109
Ø40	16.0	Ø40	138

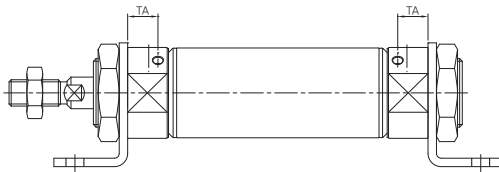
◆ 외형 치수도

▶ 푸트형(LB)

YCSLB 튜브내경 - 스트로크 A



에어쿠션 부착형



튜브내경	A	AT	B	B1	B2	D	F	G	H	H1	H2	I	K	LC	LD	LH	LS	LA	LK	LM	MM	N	NA	NN
Ø20	18	15.5	40	13	26	8	13	8	41	5	8	28	5	4	7	25	102	3.2	40	55	M8 × 1.25	15	24	M20 × 1.5
Ø25	22	19.5	47	17	32	10	13	8	45	6	8	33.5	5.5	4	7	28	102	3.2	40	55	M10 × 1.25	15	30	M26 × 1.5
Ø32	22	19.5	47	17	32	12	13	8	45	6	8	37.5	5.5	4	7	28	104	3.2	40	55	M10 × 1.25	15	34.5	M26 × 1.5
Ø40	24	21	54	22	41	14	16	11	50	8	10	46.5	7	4	7	30	134	3.2	55	75	M14 × 1.5	21.5	42.5	M32 × 2

※ 에어쿠션 부착

튜브내경	P	S	X	Y	T	ZZ
Ø20	1/8	62	20	8	21	131
Ø25	1/8	62	20	8	25	135
Ø32	1/8	64	20	8	25	137
Ø40	1/4	88	23	10	27	171

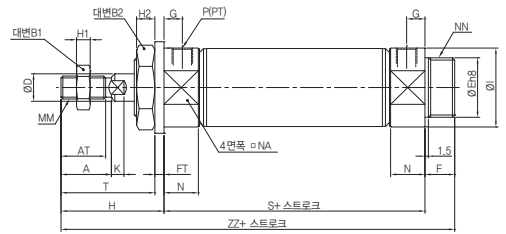
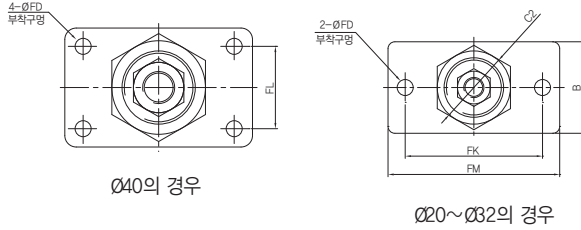
튜브내경	TA
Ø20	11.5
Ø25	11.5
Ø32	11.5
Ø40	16.0



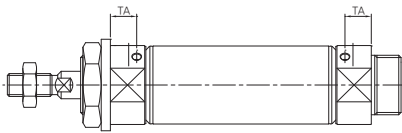
◆ 실린더 치수도

▶ 플랜지형(FA)

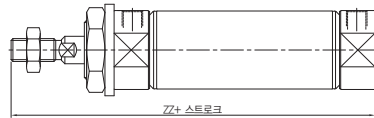
YCSFA 튜브내경 - 스트로크 A



에어쿠션 부착형



보스켓



튜브내경	A	AT	B	B1	B2	C2	D	E	F	FD	FT	FK	FL	FM	G	H	H1	H2	I	K	MM
Ø20	18	15.5	34	13	26	30	8	20 <sup>0</sup> <sub>-0.033</sub>	13	7	4	60	-	75	8	41	5	8	28	5	M8 × 1.25
Ø25	22	19.5	40	17	32	37	10	26 <sup>0</sup> <sub>-0.033</sub>	13	7	4	60	-	75	8	45	6	8	33.5	5.5	M10 × 1.25
Ø32	22	19.5	40	17	32	37	12	26 <sup>0</sup> <sub>-0.033</sub>	13	7	4	60	-	75	8	45	6	8	37.5	5.5	M10 × 1.25
Ø40	24	21	52	22	41	47.3	14	32 <sup>0</sup> <sub>-0.039</sub>	16	7	5	66	36	82	11	50	8	10	46.5	7	M14 × 1.5

튜브내경	N	NA	NN	P	S	T	ZZ
Ø20	15	24	M20 × 1.5	1/8	62	37	116
Ø25	15	30	M26 × 1.5	1/8	62	41	120
Ø32	15	34.5	M26 × 1.5	1/8	64	41	122
Ø40	21.5	42.5	M32 × 2	1/4	88	45	154

※ 에어쿠션

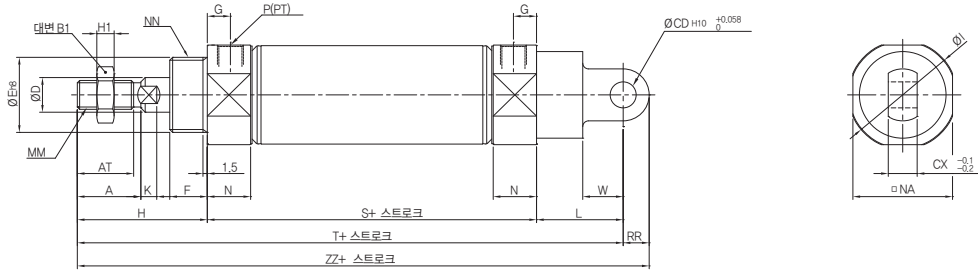
※ 보스켓

튜브내경	TA	튜브내경	ZZ
Ø20	11.5	Ø20	103
Ø25	11.5	Ø25	107
Ø32	11.5	Ø32	109
Ø40	16.0	Ø40	138

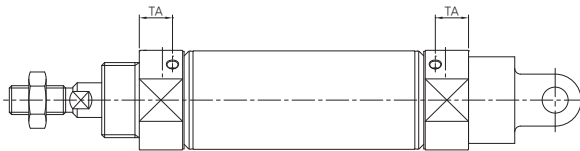
◆ 실린더 치수도

▶ 1산클레비스형(CA)

YCSCA 튜브내경 - 스트로크 A



에어쿠션 부착형



튜브내경	A	AT	B1	CD	CX	D	E	F	G	H	H1	I	K	L	MM	N	NA	NN	P	RR	S	W	T	ZZ
Ø20	18	15.5	13	9	10	8	20 <sup>0</sup> <sub>-0.033</sub>	13	8	41	5	28	5	30	M8 × 1.25	15	24	M20 × 1.5	1/8	9	62	14	133	142
Ø25	22	19.5	17	9	10	10	26 <sup>0</sup> <sub>-0.033</sub>	13	8	45	6	33.5	5.5	30	M10 × 1.25	15	30	M26 × 1.5	1/8	9	62	14	137	146
Ø32	22	19.5	17	9	10	12	26 <sup>0</sup> <sub>-0.033</sub>	13	8	45	6	37.5	5.5	30	M10 × 1.25	15	34.5	M26 × 1.5	1/8	9	64	14	139	148
Ø40	24	21	22	10	15	14	32 <sup>0</sup> <sub>-0.039</sub>	16	11	50	8	46.5	7	39	M14 × 1.5	21.5	42.5	M32 × 2	1/4	11	88	18	177	188

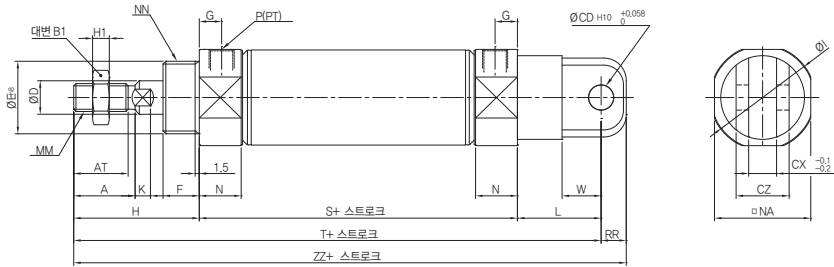
※ 에어쿠션

튜브내경	TA
Ø20	11.5
Ø25	11.5
Ø32	11.5
Ø40	16.0

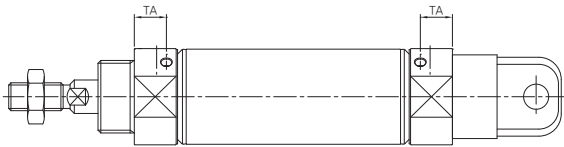
◆ 실린더 치수도

▶ 2산클레비스형(CB)

YCSCB 튜브내경 - 스트로크 A



에어쿠션 부착형



튜브내경	A	AT	B1	CD	CX	CZ	D	E	F	G	H	H1	I	K	L	MM	N	NA	NN	P
Ø20	18	15.5	13	9	10	19	8	20 <sup>0</sup> <sub>-0.033</sub>	13	8	41	5	28	5	30	M8 × 1.25	15	24	M20 × 1.5	1/8
Ø25	22	19.5	17	9	10	19	10	26 <sup>0</sup> <sub>-0.033</sub>	13	8	45	6	33.5	5.5	30	M10 × 1.25	15	30	M26 × 1.5	1/8
Ø32	22	19.5	17	9	10	19	12	26 <sup>0</sup> <sub>-0.033</sub>	13	8	45	6	37.5	5.5	30	M10 × 1.25	15	34.5	M26 × 1.5	1/8
Ø40	24	21	22	10	15	30	14	32 <sup>0</sup> <sub>-0.039</sub>	16	11	50	8	46.5	7	39	M14 × 1.5	21.5	42.5	M32 × 2	1/4

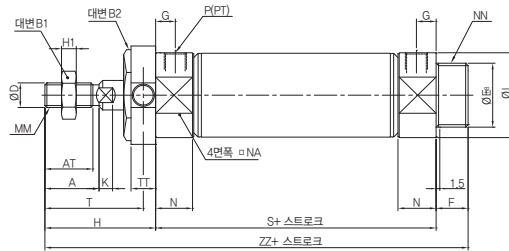
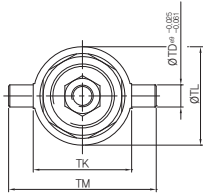
※ 에어쿠션

튜브내경	RR	S	W	T	ZZ	튜브내경	TA
Ø20	9	62	14	133	142	Ø20	11.5
Ø25	9	62	14	137	146	Ø25	11.5
Ø32	9	64	14	139	148	Ø32	11.5
Ø40	11	88	18	177	188	Ø40	16.0

◆ 실린더 치수도

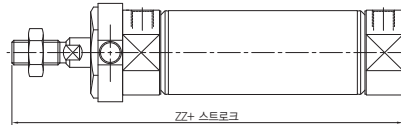
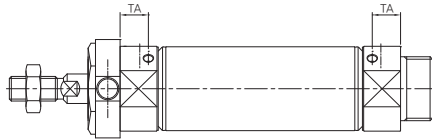
▶ 트리니언(TA, TB)

YCSTA 튜브내경 - 스트로크 A

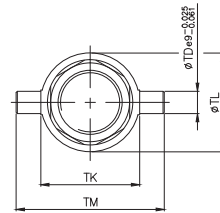
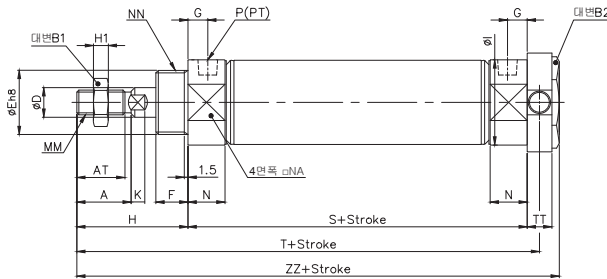


보스켓

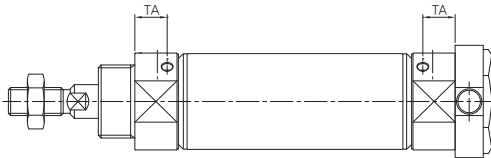
에어쿠션 부착형



YCSTB 튜브내경 - 스트로크 A



에어쿠션 부착형



튜브내경	A	AT	B1	B2	D	E	F	G	H	H1	I	K	MM	N	NA	NN	P
Ø20	18	15.5	13	26	8	20 <sup>0</sup> <sub>-0.033</sub>	13	8	41	5	28	5	M8 × 1.25	15	24	M20 × 1.5	1/8
Ø25	22	19.5	17	32	10	26 <sup>0</sup> <sub>-0.033</sub>	13	8	45	6	33.5	5.5	M10 × 1.25	15	30	M26 × 1.5	1/8
Ø32	22	19.5	17	32	12	26 <sup>0</sup> <sub>-0.033</sub>	13	8	45	6	37.5	5.5	M10 × 1.25	15	34.5	M26 × 1.5	1/8
Ø40	24	21	22	41	14	32 <sup>0</sup> <sub>-0.039</sub>	16	11	50	8	46.5	7	M14 × 1.5	21.5	42.5	M32 × 2	1/4

튜브내경	S	TD	TT	TK	TL	TM	T	ZZ(TA)	ZZ(TB)
Ø20	62	8	10	32	32	52	36	116	118
Ø25	62	9	10	40	40	60	40	120	122
Ø32	64	9	10	40	40	60	40	122	124
Ø40	88	10	11	53	53	77	44.5	154	154

※ 에어쿠션

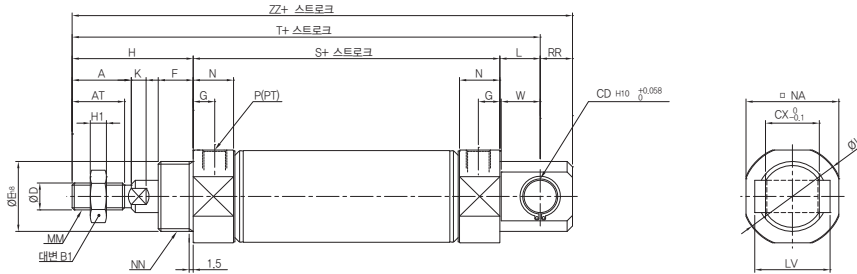
튜브내경	TA	튜브내경	ZZ
Ø20	11.5	Ø20	103
Ø25	11.5	Ø25	107
Ø32	11.5	Ø32	109
Ø40	16.0	Ø40	138

※ 보스켓

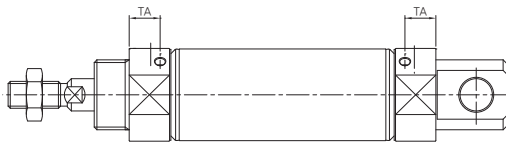
◆ 실린더 치수도

▶ 클레비스일체형(CD)

YCSCD 튜브내경 - 스트로크 A



에어쿠션 부착형



튜브내경	A	AT	B1	CD	CX	D	E	F	G	H	H1	I	K	L	MM	N	NA	NN
Ø20	18	15.5	13	8	12	8	20 <sup>0</sup> <sub>-0.033</sub>	13	8	41	5	28	5	12	M8 × 1.25	15	24	M20 × 1.5
Ø25	22	19.5	17	8	12	10	26 <sup>0</sup> <sub>-0.033</sub>	13	8	45	6	33.5	5.5	12	M10 × 1.25	15	30	M26 × 1.5
Ø32	22	19.5	17	10	20	12	26 <sup>0</sup> <sub>-0.033</sub>	13	8	45	6	37.5	5.5	15	M10 × 1.25	15	34.5	M26 × 1.5
Ø40	24	21	22	10	20	14	32 <sup>0</sup> <sub>-0.039</sub>	16	11	50	8	46.5	7	15	M14 × 1.5	21.5	42.5	M32 × 2

튜브내경	P	RR	S	W	T	ZZ	LV
Ø20	1/8	9	62	11.5	115	124	18.4
Ø25	1/8	9	62	11.5	119	128	18.4
Ø32	1/8	12	64	14.5	124	136	28
Ø40	1/4	12	88	14.5	153	165	28

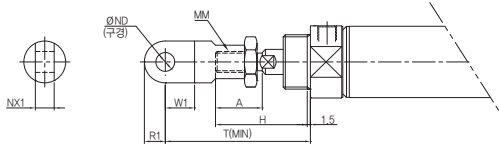
※ 에어쿠션

튜브내경	TA
Ø20	11.5
Ø25	11.5
Ø32	11.5
Ø40	16.0

◆ 부속기구 치수도

▶ 부속기구 치수

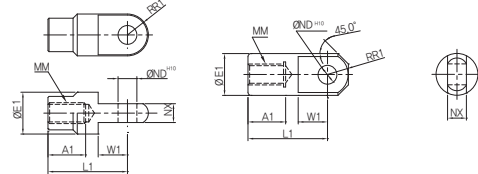
1산 너클 조인트 부착



YCS-I

주문품번	내경	A	H	MM	∅ND <sup>H10</sup>	NX1	W1	R1	T
YCS20-I	20	18	41	M8 × 1.25	9 <sup>+0.058 0</sup>	9 <sup>-0.1 -0.2</sup>	14	10	66
YCS25-I	25 · 32	22	45	M10 × 1.25	9 <sup>+0.058 0</sup>	9 <sup>-0.1 -0.2</sup>	14	10	69
YCS40-I	40	24	50	M14 × 1.5	12 <sup>+0.070 0</sup>	16 <sup>-0.1 -0.2</sup>	20	15.5	92

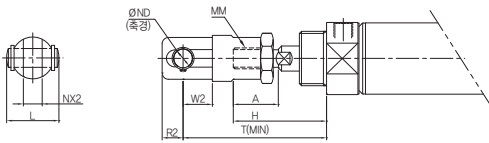
1산 너클 조인트



YCS-I

주문품번	내경	A1	E1	L1	MM	∅ND <sup>H10</sup>	NX1	R1	W1
YCS20-I	20	16	20	36	M8 × 1.25	9 <sup>+0.058 0</sup>	9 <sup>-0.1 -0.2</sup>	10	14
YCS25-I	25 · 32	18	20	38	M10 × 1.25	9 <sup>+0.058 0</sup>	9 <sup>-0.1 -0.2</sup>	10	14
YCS40-I	40	22	24	55	M14 × 1.5	12 <sup>+0.070 0</sup>	16 <sup>-0.1 -0.2</sup>	15.5	20

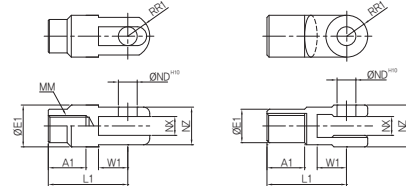
2산 너클 조인트 부착



YCS-Y

주문품번	내경	A	H	L	MM	∅ND <sup>H9</sup>	NX2	R2	W2	T
YCS20-Y	20	18	41	25	M8 × 1.25	9 <sup>-0.040 0.076</sup>	9 <sup>+0.2 +0.1</sup>	10	14	66
YCS25-Y	25 · 32	22	45	25	M10 × 1.25	9 <sup>-0.040 0.076</sup>	9 <sup>+0.2 +0.1</sup>	10	14	69
YCS40-Y	40	24	50	49.7	M14 × 1.5	12 <sup>-0.050 0.093</sup>	16 <sup>+0.3 +0.1</sup>	13	25	92

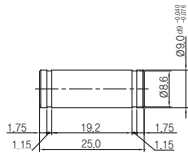
2산 너클 조인트



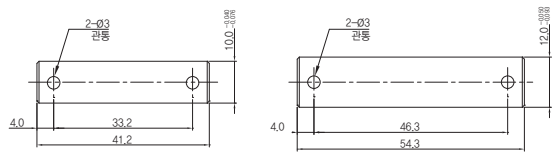
YCS-Y

주문품번	내경	A1	E1	L1	MM	ND <sup>H10</sup>	NX1	NZ	R1	W1
YCS20-Y	20	16	20	36	M8 × 1.25	9 <sup>+0.058 0</sup>	9 <sup>+0.2 +0.1</sup>	18	12	14
YCS25-Y	25 · 32	18	20	38	M10 × 1.25	9 <sup>+0.058 0</sup>	9 <sup>+0.2 +0.1</sup>	18	12	14
YCS40-Y	40	22	24	55	M14 × 1.5	12 <sup>+0.070 0</sup>	16 <sup>+0.3 +0.1</sup>	38	13	25

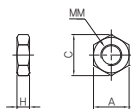
클레비스용 핀, 너클용 핀(∅20,25,32)



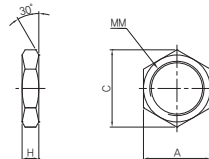
클레비스용 핀,너클용 핀 (∅40)



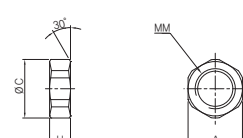
로드 끝단 너트



부착용 너트



트리니언 너트



YCS-RN

주문품번	내경	A	C	MM	H
YCS20-RN	20	13	15.5	M8 × 1.25	5
YCS25-RN	25 · 32	17	19.6	M10 × 1.25	6
YCS40-RN	40	22	25.4	M14 × 1.5	8

YCS-JN

주문품번	내경	A	C	MM	H
YCS20-JN	20	26	30	M20 × 1.5	8
YCS25-JN	25 · 32	32	37	M26 × 1.5	8
YCS40-JN	40	41	47.3	M32 × 2	10

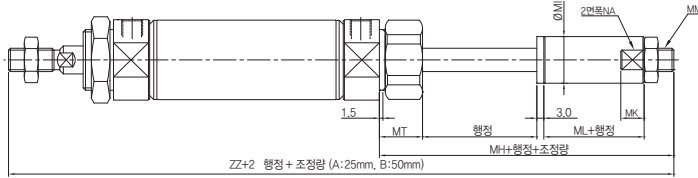
YCS-TN

주문품번	내경	A	C	MM	H
YCS20-TN	20	26	28	M20 × 1.5	10
YCS25-TN	25 · 32	32	34	M26 × 1.5	10
YCS40-TN	40	41	45	M32 × 2	10

◆ 실린더 치수도

▶ 가변행정실린더 / 전진시조정형(ST)

YCSW    부착형식    튜브내경    스트로크    추기호    ST25

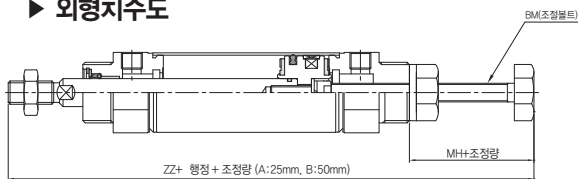


ST25: 행정조정범위 25mm  
ST50: 행정조정범위 50mm

튜브내경	MA	Mk	MI	MM	MT	MH	ML	ZZ
Ø20	17	8	20	M8 × 1,25	12,5	41	17	144
Ø25	22	10	25	M10 × 1,25	12,3	45	19	152
Ø32	22	10	25	M10 × 1,25	12,3	45	19	154
Ø40	29	12	32	M14 × 1,5	15,4	45	19	188

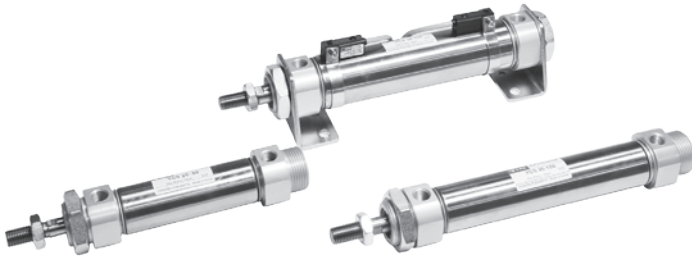
▶ 가변행정실린더 / 후진시조정형(SR)

YCSW    부착형식    튜브내경    스트로크    추기호    SR25



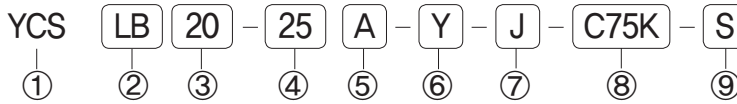
SR25: 행정조정범위 25mm  
SR50: 행정조정범위 50mm

튜브내경	MM	MH	ZZ
Ø20	M8 × 1,25	20	136
Ø25	M10 × 1,25	20	140
Ø32	M10 × 1,25	20	142
Ø40	M12 × 1,75	24	178



- ◆ 내구성향상
- ◆ 마그네트 기본내장
- ◆ 콤팩트 디자인
- ◆ 스텐레스강 튜브적용
- ◆ 무급유 타입
- ◆ 에어쿠션 / 러버쿠션

### ◆ 주문형식 표기방법



#### ① 시리즈

YCS시리즈 : 복동 편로드  
(마그네트, 러버쿠션 기본내장)

#### ② 지지금구

무기호 : 기본형  
 LB : 축방향 푸트형  
 FA : 로드측 플랜지형  
 FB : 헤드측 플랜지형  
 CA : 1산 클레비스  
 CB : 2산 클레비스  
 TA : 로드측 트리니언  
 TB : 헤드측 트리니언  
 CD : 클레비스 일체형  
 BC : 콤팩트형(보스컷트)  
 BF : 콤팩트형(보스컷트 플랜지형)  
 BT : 콤팩트형(보스컷트 트리니언형)

#### ③ 튜브내경

20 : 실린더 내경 20mm  
 25 : 실린더 내경 25mm  
 32 : 실린더 내경 32mm  
 40 : 실린더 내경 40mm

#### ④ 실린더 표준 스트로크

Ø20 : 25, 50, 75, 100, 125, 150, 175, 200, 250, 300, 350, 400, 450, 500, 600, 700, 800  
 Ø25 : 25, 50, 75, 100, 125, 150, 175, 200, 250, 300, 350, 400, 450, 500, 600, 700, 800  
 Ø32 : 25, 50, 75, 100, 125, 150, 175, 200, 250, 300, 350, 400, 450, 500, 600, 700, 800, 900, 1000  
 Ø40 : 25, 50, 75, 100, 125, 150, 175, 200, 250, 300, 350, 400, 450, 500, 600, 700, 800, 900, 1000

※ 최대 스트로크 : 1400

#### ⑤ 에어쿠션

무기호 : 러버쿠션  
 A : 에어쿠션(조절)

#### ⑥ 부착금구

Y : 2산 너클 조인트  
 I : 1산 너클 조인트

#### ⑦ 벨로우즈 부착

J : 나일론 타폴린

#### ⑧ 오토스위치

C75K : 오토스위치 부착  
 C75-X : 2선식 무접점  
 C75X-N : 3선식 무접점 NPN  
 C75X-P : 3선식 무접점 PNP

#### ⑨ 오토스위치 추가호

무기호 : 2개부착  
 S : 1개 부착  
 N : N개 부착

### ◆ 오토스위치 품번

품번	종류	부하전압	사 양
D-C75K	2선유접점	DC5~AC230V	유접점 오토스위치
D-C75X	(2),(3)선무접점	DC24V	무접점(NPN,PNP)
D-SB-20	Ø20 스위치 밴드		
D-SB-25	Ø25 스위치 밴드		
D-SB-32	Ø32 스위치 밴드		
D-SB-40	Ø40 스위치 밴드		

※ 오토스위치 그로메트 : D-C75K : 1M, D-C75K-L3 : 3M, D-C75K-L5 : 5M

### ◆ 부착지지금구 품번

품번	사 양
YCS-(Ø)-LB	축방향 푸트형 지지금구
YCS-(Ø)-FA	축방향 플랜지형 지지금구
YCS-(Ø)-CA	1산 클레비스
YCS-(Ø)-CB	2산 클레비스
YCS-(Ø)-TC	트리니언 금구
YCS-(Ø)-Y	2산 너클조인트
YCS-(Ø)-I	1산 너클조인트



◆ 제품 사양



작동방식	복동 편로드
사용유체	공기 및 불활성 가스
최저사용압력	0.05MPa(0.5 kgf/cm <sup>2</sup> )
최고사용압력	1.0MPa(10 kgf/cm <sup>2</sup> )
보증내압력	1.5MPa(15 kgf/cm <sup>2</sup> )
쿠션	러버쿠션, 에어쿠션
자석내장	표준적용
주위 및 사용유체 온도	5 ~ 60°C (41 ~ 140°F)
급유	무급유 ( 급유시 ISO VG32#)

◆ 취부지지형식 및 부속품

취부지지형식	표준장착			선택사양			
	취부너트	로드선단너트	클레비스용핀	1산 너클조인트	2산 너클조인트	클레비스 지지금구	벨로우즈
기본형	0	0	-	0	0	0	0
축방향 푸트형	0	0	-	0	0	0	0
로드측 플랜지형	0	0	-	0	0	0	0
헤드측 플랜지형	0	0	-	0	0	0	0
클레비스 일체형	-	0	-	0	0	0	0
1산 클레비스형	-	0	-	0	0	0	0
2산 클레비스형	-	0	0	0	0	0	0
헤드측 트리언형	0	0	-	0	0	0	0
로드측 트리언형	0	0	-	0	0	0	0
보스컷트	0	0	-	0	0	0	0

◆ 오토스위치 사양

적용사양	스위치 품번	배선(출력)	부하전압	리드선길이	밴드취부 품번	적용부하
Ø20	D-C75K D-C75X D-C75X-N D-C75X-P	2선식(유접점) 2선식(무접점) 3선식(무접점)	DC5V~AC230V (무접점:DC24V)	기본 : 1M L3 : 3M L5 : 5M	D-SB-20	릴레이 시퀀스
Ø25					D-SB-25	
Ø32					D-SB-32	
Ø40					D-SB-40	

◆ 실린더 내부구조

YCS BC

\*BC: 보스켓트 기본형 \* BF: 보스켓트 플랜지형 \* BT: 보스켓트 트리니언형



◆ 보스켓트 전장치수 비교

YCS표준 규격	Ø20, Ø25, Ø32, Ø40
YCS 20	-13 mm
YCS 25	- 13 mm
YCS 32	- 13 mm
YCS 40	- 16 mm

YCS A

\* A: 에어쿠션형 \* AR: 로드측 에어쿠션 \* AH: 헤드측 에어쿠션



◆ 에어쿠션형 사양

작동방식	복동편로드
실린더 튜브내경	Ø20, Ø25, Ø32, Ø40
최고사용압력	1.0MPa(10 kgf/cm <sup>2</sup> )
최저사용압력	0.05MPa(0.5 kgf/cm <sup>2</sup> )
배관 체결방법	나사체결 배관형
쿠션	에어쿠션
급유	무급유 (급유시 ISO VG32#)

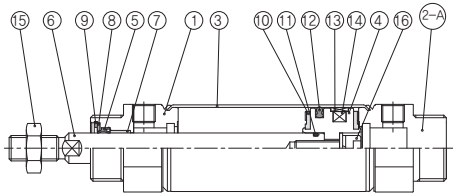
◆ 유효쿠션길이

YCS 20-OOA	11.0 mm
YCS 25-OOA	11.0 mm
YCS 32-OOA	11.0 mm
YCS 40-OOA	12.0 mm

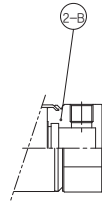
※ 오토스위치 부착가능

◆ 실린더 내부구조

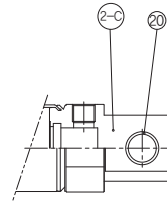
표준 복동 핀로드



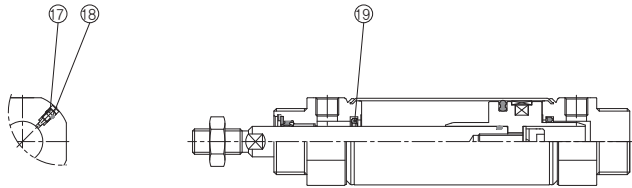
보스컷형



클레비스 일체형



표준 에어쿠션 복동 핀로드



◆ 주요부품

번호	명 칭	재 질	비 고	번호	명 칭	재 질	비 고
1	로드 커버	알루미늄 합금	백색알루마이트	10	쿠션 댐퍼	우레탄	
2-A	헤드 커버 A	알루미늄 합금	백색알루마이트	11	피스톤 가스켓	NBR	
2-B	헤드 커버 B	알루미늄 합금	백색알루마이트	12	피스톤 패킹	NBR	
2-C	헤드 커버 C	알루미늄 합금	백색알루마이트	13	웨어링	POM	
3	튜브	스테인레스강		14	마그넷	RUBBER	
4	피스톤	알루미늄 합금	크로메이트	15	로드선단 너트	탄소강	
5	로드패킹	NBR		16	육각 렌치 볼트	탄소공구강	백색 아연도금
6	피스톤 로드	탄소강	경질크롬 도금	17	쿠션 니들	탄소강	백색 아연도금
7	DU부쉬			18	쿠션 니들 가스켓	NBR	
8	패킹 와셔	스테인레스강		19	쿠션 패킹	우레탄	
9	멈춤 링	탄소공구강	백색 아연도금	20	DU부쉬		

소형 실린더 YCS

스레드인드밴드

메카니컬밴드

오퍼레이트밴드

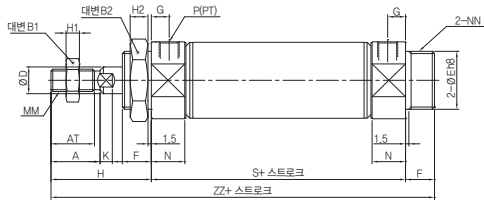
공기압조기기

◆ 외형 치수도

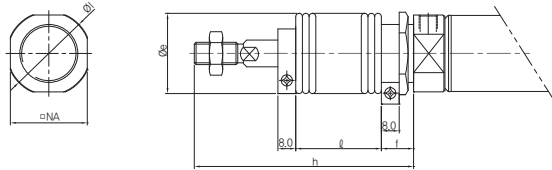
▶ 기본형

YCS 튜브내경 - 스트로크 A

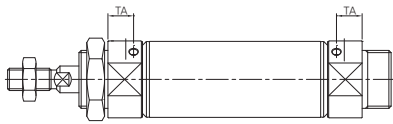
표준형



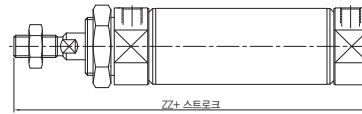
벨로우즈 부착



에어쿠션 부착형



보스켓트



튜브내경	A	AT	B1	B2	D	E	F	G	H	H1	H2	I	K	MM	N	NA	NN	P	S	ZZ
Ø20	18	15.5	13	26	8	20 <sup>0</sup> <sub>-0.033</sub>	13	8	41	5	8	28	5	M8 × 1.25	15	24	M20 × 1.5	1/8	62	116
Ø25	22	19.5	17	32	10	26 <sup>0</sup> <sub>-0.033</sub>	13	8	45	6	8	33.5	5.5	M10 × 1.25	15	30	M26 × 1.5	1/8	62	120
Ø32	22	19.5	17	32	12	26 <sup>0</sup> <sub>-0.033</sub>	13	8	45	6	8	37.5	5.5	M10 × 1.25	15	34.5	M26 × 1.5	1/8	64	122
Ø40	24	21	22	41	14	32 <sup>0</sup> <sub>-0.039</sub>	16	11	50	8	10	46.5	7	M14 × 1.5	21.5	42.5	M32 × 2	1/4	88	154

※ 벨로우즈 부착

튜브내경	e	f	h							ℓ						
			1~50	51~100	101~150	151~200	201~300	301~400	401~500	1~50	51~100	101~150	151~200	201~300	301~400	401~500
Ø20	30	16	68	81	93	106	131	156	-	12.5	25	37.5	50	75	100	-
Ø25	30	16	72	85	97	110	135	160	185	12.5	25	37.5	50	75	100	125
Ø32	30	16	72	85	97	110	135	160	185	12.5	25	37.5	50	75	100	125
Ø40	40	18	77	90	102	115	140	165	190	12.5	25	37.5	50	75	100	125

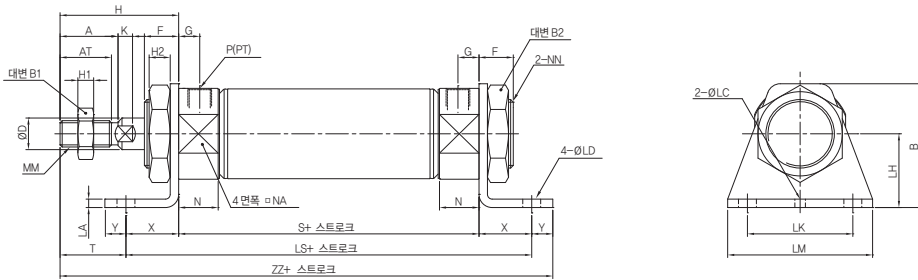
※ 보스켓트

튜브내경	TA	튜브내경	ZZ
Ø20	11.5	Ø20	103
Ø25	11.5	Ø25	107
Ø32	11.5	Ø32	109
Ø40	16.0	Ø40	138

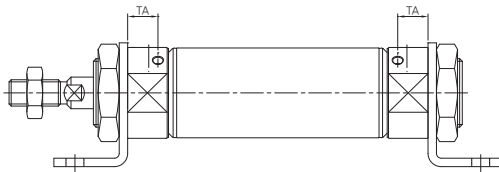
◆ 외형 치수도

▶ 푸트형(LB)

YCSLB 튜브내경 - 스트로크 A



에어쿠션 부착형



튜브내경	A	AT	B	B1	B2	D	F	G	H	H1	H2	I	K	LC	LD	LH	LS	LA	LK	LM	MM	N	NA	NN
∅20	18	15.5	40	13	26	8	13	8	41	5	8	28	5	4	7	25	102	3.2	40	55	M8 × 1.25	15	24	M20 × 1.5
∅25	22	19.5	47	17	32	10	13	8	45	6	8	33.5	5.5	4	7	28	102	3.2	40	55	M10 × 1.25	15	30	M26 × 1.5
∅32	22	19.5	47	17	32	12	13	8	45	6	8	37.5	5.5	4	7	28	104	3.2	40	55	M10 × 1.25	15	34.5	M26 × 1.5
∅40	24	21	54	22	41	14	16	11	50	8	10	46.5	7	4	7	30	134	3.2	55	75	M14 × 1.5	21.5	42.5	M32 × 2

※ 에어쿠션 부착

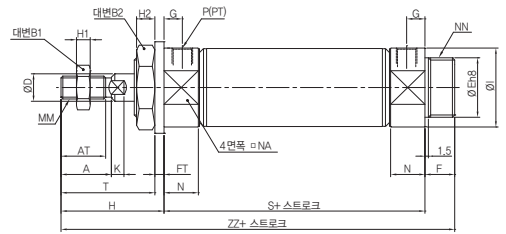
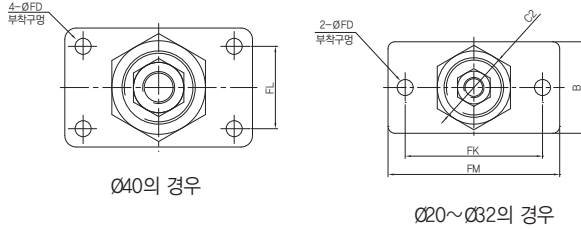
튜브내경	P	S	X	Y	T	ZZ
∅20	1/8	62	20	8	21	131
∅25	1/8	62	20	8	25	135
∅32	1/8	64	20	8	25	137
∅40	1/4	88	23	10	27	171

튜브내경	TA
∅20	11.5
∅25	11.5
∅32	11.5
∅40	16.0

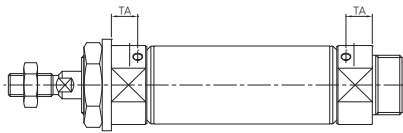
◆ 실린더 치수도

▶ 플랜지형(FA)

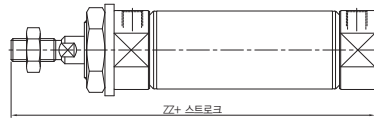
YCSFA 튜브내경 - 스트로크 A



에어쿠션 부착형



보스켓



튜브내경	A	AT	B	B1	B2	C2	D	E	F	FD	FT	FK	FL	FM	G	H	H1	H2	I	K	MM
Ø20	18	15.5	34	13	26	30	8	20 <sup>0</sup> <sub>-0.033</sub>	13	7	4	60	-	75	8	41	5	8	28	5	M8 × 1.25
Ø25	22	19.5	40	17	32	37	10	26 <sup>0</sup> <sub>-0.033</sub>	13	7	4	60	-	75	8	45	6	8	33.5	5.5	M10 × 1.25
Ø32	22	19.5	40	17	32	37	12	26 <sup>0</sup> <sub>-0.033</sub>	13	7	4	60	-	75	8	45	6	8	37.5	5.5	M10 × 1.25
Ø40	24	21	52	22	41	47.3	14	32 <sup>0</sup> <sub>-0.039</sub>	16	7	5	66	36	82	11	50	8	10	46.5	7	M14 × 1.5

튜브내경	N	NA	NN	P	S	T	ZZ
Ø20	15	24	M20 × 1.5	1/8	62	37	116
Ø25	15	30	M26 × 1.5	1/8	62	41	120
Ø32	15	34.5	M26 × 1.5	1/8	64	41	122
Ø40	21.5	42.5	M32 × 2	1/4	88	45	154

※ 에어쿠션

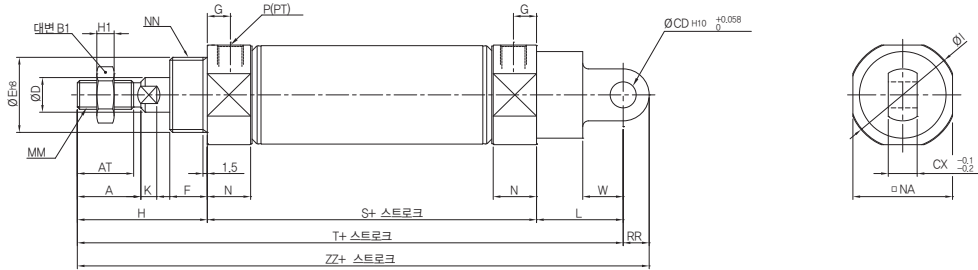
※ 보스켓

튜브내경	TA	튜브내경	ZZ
Ø20	11.5	Ø20	103
Ø25	11.5	Ø25	107
Ø32	11.5	Ø32	109
Ø40	16.0	Ø40	138

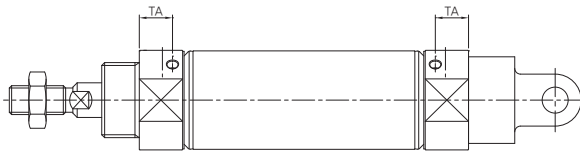
◆ 실린더 치수도

▶ 1산클레비스형(CA)

YCSCA 튜브내경 - 스트로크 A



에어쿠션 부착형



튜브내경	A	AT	B1	CD	CX	D	E	F	G	H	H1	I	K	L	MM	N	NA	NN	P	RR	S	W	T	ZZ
Ø20	18	15.5	13	9	10	8	20 <sup>0</sup> <sub>-0.033</sub>	13	8	41	5	28	5	30	M8 × 1.25	15	24	M20 × 1.5	1/8	9	62	14	133	142
Ø25	22	19.5	17	9	10	10	26 <sup>0</sup> <sub>-0.033</sub>	13	8	45	6	33.5	5.5	30	M10 × 1.25	15	30	M26 × 1.5	1/8	9	62	14	137	146
Ø32	22	19.5	17	9	10	12	26 <sup>0</sup> <sub>-0.033</sub>	13	8	45	6	37.5	5.5	30	M10 × 1.25	15	34.5	M26 × 1.5	1/8	9	64	14	139	148
Ø40	24	21	22	10	15	14	32 <sup>0</sup> <sub>-0.039</sub>	16	11	50	8	46.5	7	39	M14 × 1.5	21.5	42.5	M32 × 2	1/4	11	88	18	177	188

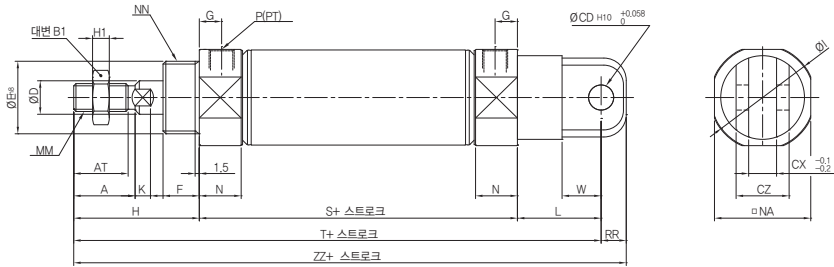
※ 에어쿠션

튜브내경	TA
Ø20	11.5
Ø25	11.5
Ø32	11.5
Ø40	16.0

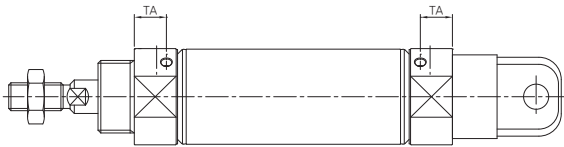
◆ 실린더 치수도

▶ 2산클레비스형(CB)

YCSCB 튜브내경 - 스트로크 A



에어쿠션 부착형



튜브내경	A	AT	B1	CD	CX	CZ	D	E	F	G	H	H1	I	K	L	MM	N	NA	NN	P
Ø20	18	15.5	13	9	10	19	8	20 <sup>0</sup> <sub>-0.033</sub>	13	8	41	5	28	5	30	M8 × 1.25	15	24	M20 × 1.5	1/8
Ø25	22	19.5	17	9	10	19	10	26 <sup>0</sup> <sub>-0.033</sub>	13	8	45	6	33.5	5.5	30	M10 × 1.25	15	30	M26 × 1.5	1/8
Ø32	22	19.5	17	9	10	19	12	26 <sup>0</sup> <sub>-0.033</sub>	13	8	45	6	37.5	5.5	30	M10 × 1.25	15	34.5	M26 × 1.5	1/8
Ø40	24	21	22	10	15	30	14	32 <sup>0</sup> <sub>-0.039</sub>	16	11	50	8	46.5	7	39	M14 × 1.5	21.5	42.5	M32 × 2	1/4

※ 에어쿠션

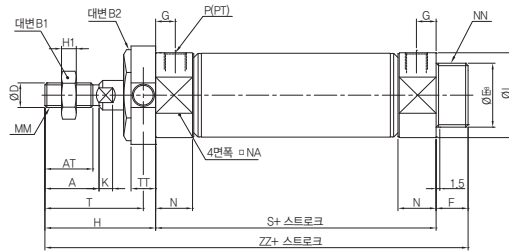
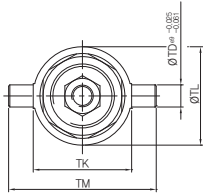
튜브내경	RR	S	W	T	ZZ	튜브내경	TA
Ø20	9	62	14	133	142	Ø20	11.5
Ø25	9	62	14	137	146	Ø25	11.5
Ø32	9	64	14	139	148	Ø32	11.5
Ø40	11	88	18	177	188	Ø40	16.0



◆ 실린더 치수도

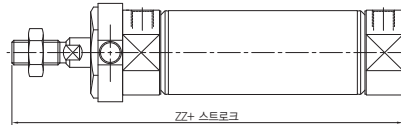
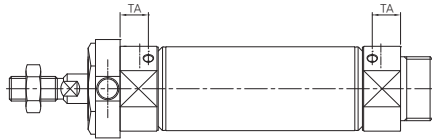
▶ 트리니언(TA, TB)

YCSTA 튜브내경 - 스트로크 A

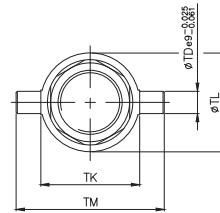
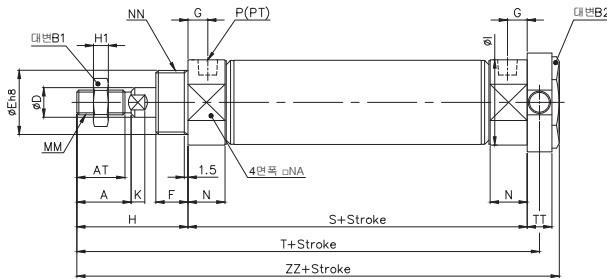


보스켓

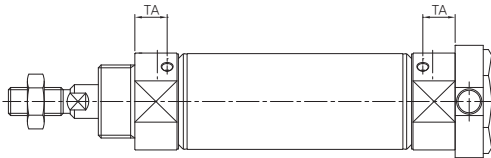
에어쿠션 부착형



YCSTB 튜브내경 - 스트로크 A



에어쿠션 부착형



튜브내경	A	AT	B1	B2	D	E	F	G	H	H1	I	K	MM	N	NA	NN	P
Ø20	18	15.5	13	26	8	20 <sup>0</sup> <sub>-0.033</sub>	13	8	41	5	28	5	M8 × 1.25	15	24	M20 × 1.5	1/8
Ø25	22	19.5	17	32	10	26 <sup>0</sup> <sub>-0.033</sub>	13	8	45	6	33.5	5.5	M10 × 1.25	15	30	M26 × 1.5	1/8
Ø32	22	19.5	17	32	12	26 <sup>0</sup> <sub>-0.033</sub>	13	8	45	6	37.5	5.5	M10 × 1.25	15	34.5	M26 × 1.5	1/8
Ø40	24	21	22	41	14	32 <sup>0</sup> <sub>-0.039</sub>	16	11	50	8	46.5	7	M14 × 1.5	21.5	42.5	M32 × 2	1/4

튜브내경	S	TD	TT	TK	TL	TM	T	ZZ(TA)	ZZ(TB)
Ø20	62	8	10	32	32	52	36	116	118
Ø25	62	9	10	40	40	60	40	120	122
Ø32	64	9	10	40	40	60	40	122	124
Ø40	88	10	11	53	53	77	44.5	154	154

※ 에어쿠션

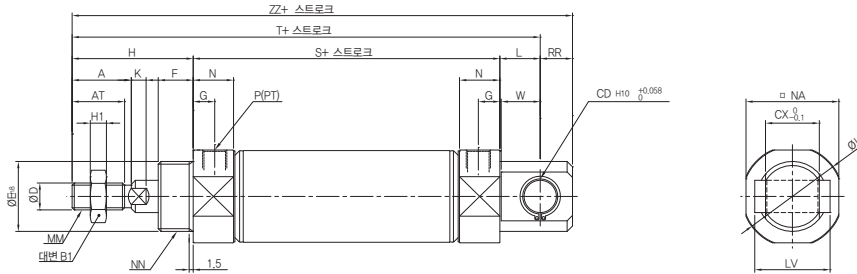
튜브내경	TA	튜브내경	ZZ
Ø20	11.5	Ø20	103
Ø25	11.5	Ø25	107
Ø32	11.5	Ø32	109
Ø40	16.0	Ø40	138

※ 보스켓

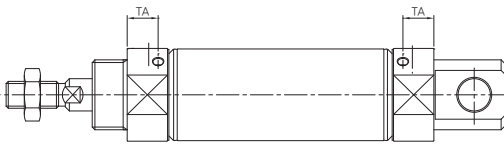
◆ 실린더 치수도

▶ 클레비스일체형(CD)

YCSCD 튜브내경 - 스트로크 A



에어쿠션 부착형



튜브내경	A	AT	B1	CD	CX	D	E	F	G	H	H1	I	K	L	MM	N	NA	NN
Ø20	18	15.5	13	8	12	8	20 <sup>0</sup> <sub>-0.033</sub>	13	8	41	5	28	5	12	M8 × 1.25	15	24	M20 × 1.5
Ø25	22	19.5	17	8	12	10	26 <sup>0</sup> <sub>-0.033</sub>	13	8	45	6	33.5	5.5	12	M10 × 1.25	15	30	M26 × 1.5
Ø32	22	19.5	17	10	20	12	26 <sup>0</sup> <sub>-0.033</sub>	13	8	45	6	37.5	5.5	15	M10 × 1.25	15	34.5	M26 × 1.5
Ø40	24	21	22	10	20	14	32 <sup>0</sup> <sub>-0.039</sub>	16	11	50	8	46.5	7	15	M14 × 1.5	21.5	42.5	M32 × 2

튜브내경	P	RR	S	W	T	ZZ	LV
Ø20	1/8	9	62	11.5	115	124	18.4
Ø25	1/8	9	62	11.5	119	128	18.4
Ø32	1/8	12	64	14.5	124	136	28
Ø40	1/4	12	88	14.5	153	165	28

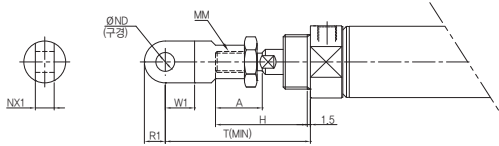
※ 에어쿠션

튜브내경	TA
Ø20	11.5
Ø25	11.5
Ø32	11.5
Ø40	16.0

◆ 부속기구 치수도

▶ 부속기구 치수

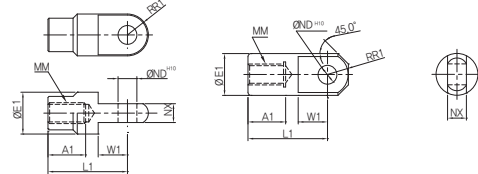
1산 너클 조인트 부착



YCS-I

주문품번	내경	A	H	MM	∅ND <sup>H10</sup>	NX1	W1	R1	T
YCS20-I	20	18	41	M8 × 1.25	9 <sup>+0.058 0</sup>	9 <sup>-0.1 -0.2</sup>	14	10	66
YCS25-I	25 · 32	22	45	M10 × 1.25	9 <sup>+0.058 0</sup>	9 <sup>-0.1 -0.2</sup>	14	10	69
YCS40-I	40	24	50	M14 × 1.5	12 <sup>+0.070 0</sup>	16 <sup>-0.1 -0.2</sup>	20	15.5	92

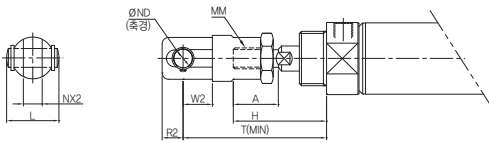
1산 너클 조인트



YCS-I

주문품번	내경	A1	E1	L1	MM	∅ND <sup>H10</sup>	NX1	R1	W1
YCS20-I	20	16	20	36	M8 × 1.25	9 <sup>+0.058 0</sup>	9 <sup>-0.1 -0.2</sup>	10	14
YCS25-I	25 · 32	18	20	38	M10 × 1.25	9 <sup>+0.058 0</sup>	9 <sup>-0.1 -0.2</sup>	10	14
YCS40-I	40	22	24	55	M14 × 1.5	12 <sup>+0.070 0</sup>	16 <sup>-0.1 -0.2</sup>	15.5	20

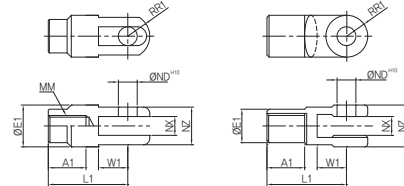
2산 너클 조인트 부착



YCS-Y

주문품번	내경	A	H	L	MM	∅ND <sup>H9</sup>	NX2	R2	W2	T
YCS20-Y	20	18	41	25	M8 × 1.25	9 <sup>-0.040 0.076</sup>	9 <sup>+0.2 +0.1</sup>	10	14	66
YCS25-Y	25 · 32	22	45	25	M10 × 1.25	9 <sup>-0.040 0.076</sup>	9 <sup>+0.2 +0.1</sup>	10	14	69
YCS40-Y	40	24	50	49.7	M14 × 1.5	12 <sup>-0.050 0.093</sup>	16 <sup>+0.3 +0.1</sup>	13	25	92

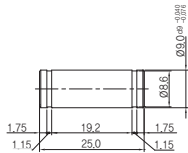
2산 너클 조인트



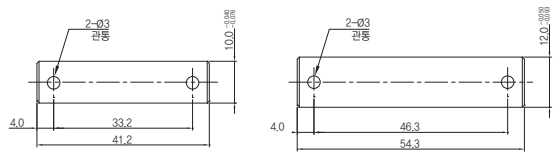
YCS-Y

주문품번	내경	A1	E1	L1	MM	ND <sup>H10</sup>	NX1	NZ	R1	W1
YCS20-Y	20	16	20	36	M8 × 1.25	9 <sup>+0.058 0</sup>	9 <sup>+0.2 +0.1</sup>	18	12	14
YCS25-Y	25 · 32	18	20	38	M10 × 1.25	9 <sup>+0.058 0</sup>	9 <sup>+0.2 +0.1</sup>	18	12	14
YCS40-Y	40	22	24	55	M14 × 1.5	12 <sup>+0.070 0</sup>	16 <sup>+0.3 +0.1</sup>	38	13	25

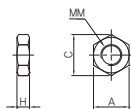
클레비스용 핀, 너클용 핀(∅20,25,32)



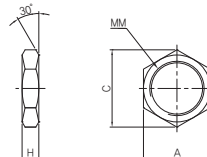
클레비스용 핀,너클용 핀 (∅40)



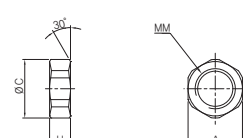
로드 끝단 너트



부착용 너트



트리니언 너트



YCS-RN

주문품번	내경	A	C	MM	H
YCS20-RN	20	13	15.5	M8 × 1.25	5
YCS25-RN	25 · 32	17	19.6	M10 × 1.25	6
YCS40-RN	40	22	25.4	M14 × 1.5	8

YCS-JN

주문품번	내경	A	C	MM	H
YCS20-JN	20	26	30	M20 × 1.5	8
YCS25-JN	25 · 32	32	37	M26 × 1.5	8
YCS40-JN	40	41	47.3	M32 × 2	10

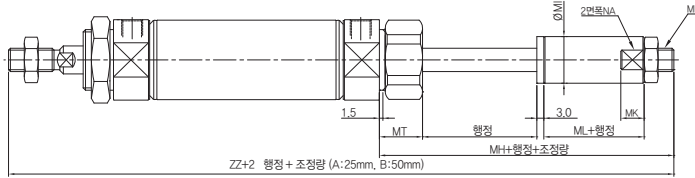
YCS-TN

주문품번	내경	A	C	MM	H
YCS20-TN	20	26	28	M20 × 1.5	10
YCS25-TN	25 · 32	32	34	M26 × 1.5	10
YCS40-TN	40	41	45	M32 × 2	10

◆ 실린더 치수도

▶ 가변행정실린더 / 전진시조정형(ST)

YCSW    부착형식    튜브내경    스트로크    추기호    ST25

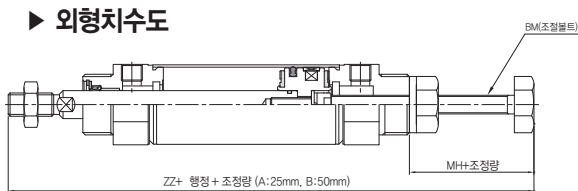


ST25: 행정조정범위 25mm  
ST50: 행정조정범위 50mm

튜브내경	MA	Mk	MI	MM	MT	MH	ML	ZZ
Ø20	17	8	20	M8 × 1,25	12,5	41	17	144
Ø25	22	10	25	M10 × 1,25	12,3	45	19	152
Ø32	22	10	25	M10 × 1,25	12,3	45	19	154
Ø40	29	12	32	M14 × 1,5	15,4	45	19	188

▶ 가변행정실린더 / 후진시조정형(SR)

YCSW    부착형식    튜브내경    스트로크    추기호    SR25



SR25: 행정조정범위 25mm  
SR50: 행정조정범위 50mm

튜브내경	MM	MH	ZZ
Ø20	M8 × 1,25	20	136
Ø25	M10 × 1,25	20	140
Ø32	M10 × 1,25	20	142
Ø40	M12 × 1,75	24	178