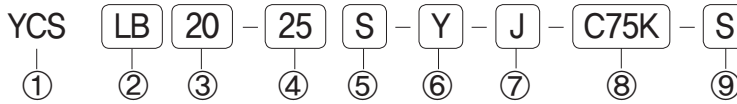




- ◆ 내구성향상
- ◆ 마그네트 기본내장
- ◆ 콤팩트 디자인
- ◆ 스텐레스강 튜브적용
- ◆ 무급유 타입
- ◆ 단동 : 전진형, 후진형

### ◆ 주문형식 표기방법



#### ① 시리즈

YCS-S : 단동 전진형 시리즈  
 YCS-T : 단동 후진형 시리즈  
 (마그네트, 러버쿠션 기본내장)

#### ② 지지금구

무기호 : 기본형  
 LB : 축방향 푸트형  
 FA : 로드축 플랜지형  
 FB : 헤드축 플랜지형  
 CA : 1산 클레비스  
 CB : 2산 클레비스  
 TA : 로드축 트러니언  
 TB : 헤드축 트러니언  
 CD : 클레비스 일체형  
 BC : 콤팩트형(보스컷)  
 BF : 콤팩트형(보스컷트 플랜지형)  
 BT : 콤팩트형(보스컷트 트러니언형)

#### ③ 튜브내경

20 : 실린더 내경 20mm  
 25 : 실린더 내경 25mm  
 32 : 실린더 내경 32mm  
 40 : 실린더 내경 40mm

#### ④ 실린더 표준 스트로크

Ø20 : 25, 50, 75, 100, 125, 150  
 Ø25 : 25, 50, 75, 100, 125, 150  
 Ø32 : 25, 50, 75, 100, 125, 150, 175, 200  
 Ø40 : 25, 50, 75, 100, 125, 150, 175, 200

#### ⑤ 작동방식

S : 단동 전진형  
 T : 단동 후진형

#### ⑥ 부착금구

Y : 2산 너클 조인트  
 I : 1산 너클 조인트

#### ⑦ 벨로우즈 부착

J : 나일론 타폴린

#### ⑧ 오토스위치

C75K : 오토스위치 부착  
 C75-X : 2선식 무접점  
 C75X-N : 3선식 무접점 NPN  
 C75X-P : 3선식 무접점 PNP

#### ⑨ 오토스위치 추가호

무기호 : 2개부착  
 S : 1개 부착  
 N : N개 부착

### ◆ 오토스위치 품번

| 품번      | 종류          | 부하전압       | 사 양          |
|---------|-------------|------------|--------------|
| D-C75K  | 2선유접점       | DC5~AC230V | 유접점 오토스위치    |
| D-C75X  | (2),(3)선무접점 | DC24V      | 무접점(NPN,PNP) |
| D-SB-20 | Ø20 스위치 밴드  |            |              |
| D-SB-25 | Ø25 스위치 밴드  |            |              |
| D-SB-32 | Ø32 스위치 밴드  |            |              |
| D-SB-40 | Ø40 스위치 밴드  |            |              |

※ 오토스위치 그로메트 : D-C75K : 1M, D-C75K-L3 : 3M, D-C75K-L5 : 5M

### ◆ 부착지지금구 품번

| 품번         | 사 양           |
|------------|---------------|
| YCS-(Ø)-LB | 축방향 푸트형 지지금구  |
| YCS-(Ø)-FA | 축방향 플랜지형 지지금구 |
| YCS-(Ø)-CA | 1산 클레비스       |
| YCS-(Ø)-CB | 2산 클레비스       |
| YCS-(Ø)-TC | 트러니언금구        |
| YCS-(Ø)-Y  | 2산 너클조인트      |
| YCS-(Ø)-I  | 1산 너클조인트      |



◆ 제품 사양

|              |                                 |
|--------------|---------------------------------|
| 작동방식         | 단동 편로드                          |
| 사용유체         | 공기 및 불활성 가스                     |
| 최저사용압력       | 0.2MPa(2 kgf/cm <sup>2</sup> )  |
| 최고사용압력       | 1.0MPa(10 kgf/cm <sup>2</sup> ) |
| 보증내압력        | 1.5MPa(15 kgf/cm <sup>2</sup> ) |
| 쿠션           | 러버쿠션                            |
| 자석내장         | 표준적용                            |
| 주위 및 사용유체 온도 | 5 ~ 60°C (41 ~ 140°F)           |
| 급유           | 무급유 ( 급유시 ISO VG32#)            |

◆ 취부지지형식 및 부속품

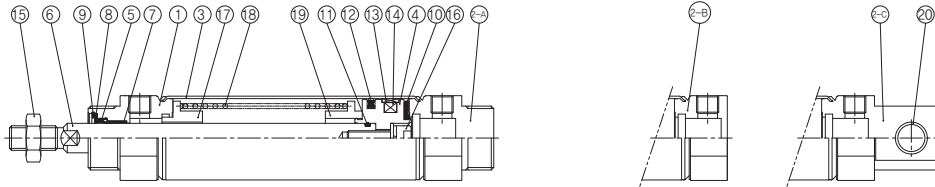
| 부속품<br>취부지지형식 | 표준장착 |        |        | 선택사양     |          |           |      |
|---------------|------|--------|--------|----------|----------|-----------|------|
|               | 취부너트 | 로드산단너트 | 클레비스용핀 | 1산 너클조인트 | 2산 너클조인트 | 클레비스 지지금구 | 벨로우즈 |
| 기본형           | 0    | 0      | -      | 0        | 0        | 0         | 0    |
| 축방향 푸트형       | 0    | 0      | -      | 0        | 0        | 0         | 0    |
| 로드측 플랜지형      | 0    | 0      | -      | 0        | 0        | 0         | 0    |
| 헤드측 플랜지형      | 0    | 0      | -      | 0        | 0        | 0         | 0    |
| 클레비스 일체형      | -    | 0      | -      | 0        | 0        | 0         | 0    |
| 1산 클레비스형      | -    | 0      | -      | 0        | 0        | 0         | 0    |
| 2산 클레비스형      | -    | 0      | 0      | 0        | 0        | 0         | 0    |
| 헤드측 트리언형      | 0    | 0      | -      | 0        | 0        | 0         | 0    |
| 로드측 트리언형      | 0    | 0      | -      | 0        | 0        | 0         | 0    |
| 보스켓트          | 0    | 0      | -      | 0        | 0        | 0         | 0    |

◆ 오토스위치 사양

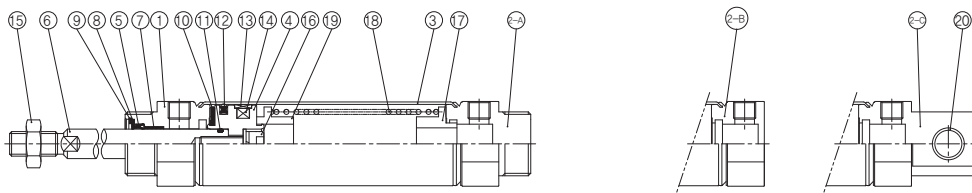
| 적용사양 | 스위치 품번                                   | 배선(출력)                           | 부하전압                       | 리드선길이                         | 밴드취부 품번 | 적용부하       |
|------|--|----------------------------------|----------------------------|-------------------------------|---------|------------|
| Ø20  | D-C75K<br>D-C75X<br>D-C75X-N<br>D-C75X-P | 2선식(유접점)<br>2선식(무접점)<br>3선식(무접점) | DC5V~AC230V<br>(무접점:DC24V) | 기본 : 1M<br>L3 : 3M<br>L5 : 5M | D-SB-20 | 릴레이<br>시퀀스 |
| Ø25  |  |                                  |                            |                               | D-SB-25 |            |
| Ø32  |  |                                  |                            |                               | D-SB-32 |            |
| Ø40  |  |                                  |                            |                               | D-SB-40 |            |

## ◆ 실린더 내부구조

### 전진/RUBBER 쿠션부착



### 후진/RUBBER 쿠션부착



## ◆ 주요부품

| 번호  | 명 칭     | 재 질     | 비 고     |
|-----|---------|---------|---------|
| 1   | 로드 커버   | 알루미늄 합금 | 백색알루마이트 |
| 2-A | 헤드 커버 A | 알루미늄 합금 | 백색알루마이트 |
| 2-B | 헤드 커버 B | 알루미늄 합금 | 백색알루마이트 |
| 2-C | 헤드 커버 C | 알루미늄 합금 | 백색알루마이트 |
| 3   | 튜브      | 스테인레스강  |         |
| 4   | 피스톤     | 알루미늄 합금 | 크로메이트   |
| 5   | 로드패킹    | NBR     |         |
| 6   | 피스톤 로드  | 탄소강     | 경질크롬 도금 |
| 7   | DU부쉬    |         |         |
| 8   | 패킹 와셔   | 스테인레스강  |         |
| 9   | 멈춤 링    | 탄소공구강   | 백색 아연도금 |

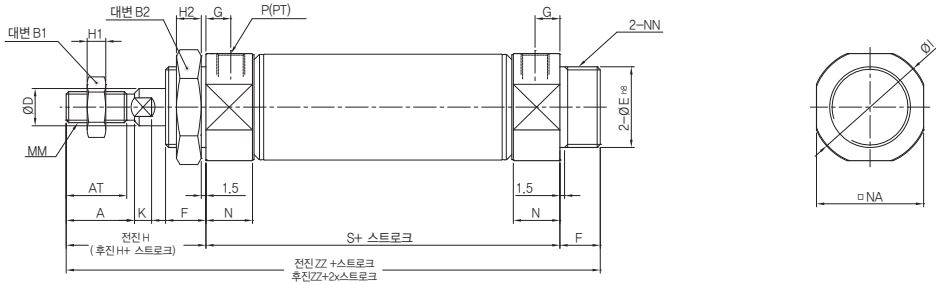
| 번호 | 명 칭      | 재 질     | 비 고     |
|----|----------|---------|---------|
| 10 | 쿠션 댐퍼    | 우레탄     |         |
| 11 | 피스톤 가스켓  | NBR     |         |
| 12 | 피스톤 패킹   | NBR     |         |
| 13 | 웨어링      | POM     |         |
| 14 | 마그넷      | RUBBER  |         |
| 15 | 로드선단 너트  | 탄소강     |         |
| 16 | 육각 렌치 볼트 | 탄소공구강   | 백색 아연도금 |
| 17 | 스프링가이드   | 알루미늄 합금 | 크로메이트   |
| 18 | 리턴스프링    | 강선      |         |
| 19 | 스프링지대    | 알루미늄 합금 | 크로메이트   |
| 20 | DU부쉬     |         |         |

◆ 실린더 치수도

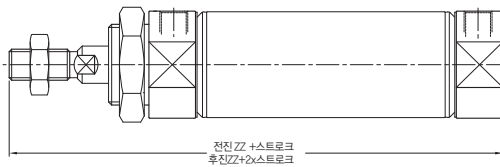
▶ 기본형

YCS 튜브내경 - 스트로크 S(T)

표준형



보스켓형



| 튜브내경 | A  | AT   | B1 | B2 | D  | E                                 | F  | G  | H  | H1 | H2 | I    | K   | MM         | N    | NA   | NN        | P   |
|------|----|------|----|----|----|-----------------------------------|----|----|----|----|----|------|-----|------------|------|------|-----------|-----|
| Ø20  | 18 | 15.5 | 13 | 26 | 8  | 20 <sup>0</sup> <sub>-0.033</sub> | 13 | 8  | 41 | 5  | 8  | 28   | 5   | M8 × 1.25  | 15   | 24   | M20 × 1.5 | 1/8 |
| Ø25  | 22 | 19.5 | 17 | 32 | 10 | 26 <sup>0</sup> <sub>-0.033</sub> | 13 | 8  | 45 | 6  | 8  | 33.5 | 5.5 | M10 × 1.25 | 15   | 30   | M26 × 1.5 | 1/8 |
| Ø32  | 22 | 19.5 | 17 | 32 | 12 | 26 <sup>0</sup> <sub>-0.033</sub> | 13 | 8  | 45 | 6  | 8  | 37.5 | 5.5 | M10 × 1.25 | 15   | 34.5 | M26 × 1.5 | 1/8 |
| Ø40  | 24 | 21   | 22 | 41 | 14 | 32 <sup>0</sup> <sub>-0.039</sub> | 16 | 11 | 50 | 8  | 10 | 46.5 | 7   | M14 × 1.5  | 21.5 | 42.5 | M32 × 2   | 1/4 |

-스트로크별 치수표-

| 행정<br>기호<br>튜브내경 | 1~50 |     | 51~100 |     | 101~150 |     | 151~200 |     | 201~250 |     |
|------------------|------|-----|--------|-----|---------|-----|---------|-----|---------|-----|
|                  | S    | ZZ  | S      | ZZ  | S       | ZZ  | S       | ZZ  | S       | ZZ  |
| Ø20              | 87   | 141 | 112    | 166 | 137     | 191 | -       | -   | -       | -   |
| Ø25              | 87   | 145 | 112    | 170 | 137     | 195 | -       | -   | -       | -   |
| Ø32              | 89   | 147 | 114    | 172 | 139     | 197 | 164     | 222 | -       | -   |
| Ø40              | 113  | 179 | 138    | 204 | 163     | 229 | 188     | 254 | 213     | 279 |

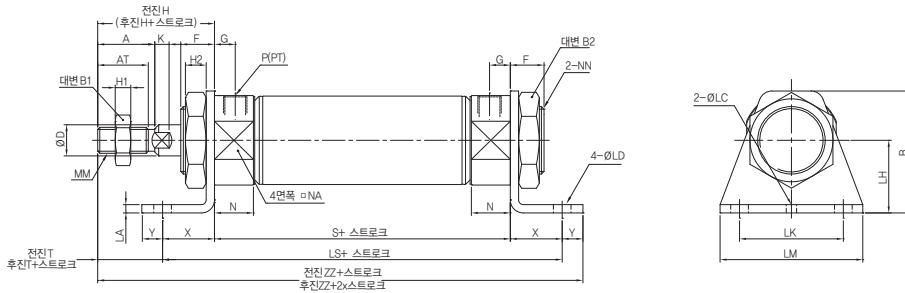
-보스켓형-

| 행정<br>기호<br>튜브내경 | 1~50 | 51~100 | 101~150 | 151~200 | 201~250 |
|------------------|------|--------|---------|---------|---------|
|                  | ZZ   | ZZ     | ZZ      | ZZ      | ZZ      |
| Ø20              | 128  | 153    | 178     | -       | -       |
| Ø25              | 132  | 157    | 182     | -       | -       |
| Ø32              | 134  | 159    | 184     | 209     | -       |
| Ø40              | 163  | 188    | 213     | 238     | 263     |

◆ 실린더 치수도

▶ 푸트형(LB)

YCSLB 튜브내경 - 스트로크 S(T)



| 튜브내경 | A  | AT   | B  | B1 | B2 | D  | F  | G  | H  | H1 | H2 | I    | K   | LC | LD | LH | LS  | LA  | LK | LM | MM         | N    | NA   | NN        | P   | X  | Y  | T  |
|------|----|------|----|----|----|----|----|----|----|----|----|------|-----|----|----|----|-----|-----|----|----|------------|------|------|-----------|-----|----|----|----|
| ∅20  | 18 | 15.5 | 40 | 13 | 26 | 8  | 13 | 8  | 41 | 5  | 8  | 28   | 5   | 4  | 7  | 25 | 102 | 3.2 | 40 | 55 | M8 × 1.25  | 15   | 24   | M20 × 1.5 | 1/8 | 20 | 8  | 21 |
| ∅25  | 22 | 19.5 | 47 | 17 | 32 | 10 | 13 | 8  | 45 | 6  | 8  | 33.5 | 5.5 | 4  | 7  | 28 | 102 | 3.2 | 40 | 55 | M10 × 1.25 | 15   | 30   | M26 × 1.5 | 1/8 | 20 | 8  | 25 |
| ∅32  | 22 | 19.5 | 47 | 17 | 32 | 12 | 13 | 8  | 45 | 6  | 8  | 37.5 | 5.5 | 4  | 7  | 28 | 104 | 3.2 | 40 | 55 | M10 × 1.25 | 15   | 34.5 | M26 × 1.5 | 1/8 | 20 | 8  | 25 |
| ∅40  | 24 | 21   | 54 | 22 | 41 | 14 | 16 | 11 | 50 | 8  | 10 | 46.5 | 7   | 4  | 7  | 30 | 134 | 3.2 | 55 | 75 | M14 × 1.5  | 21.5 | 42.5 | M32 × 2   | 1/4 | 23 | 10 | 25 |

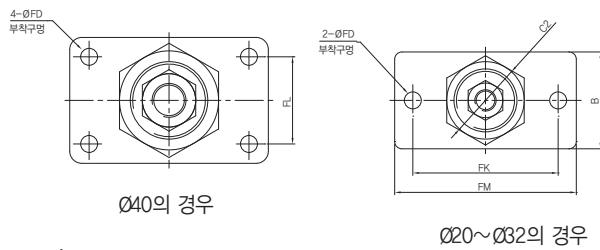
-스트로크별 치수표-

| 행형<br>기호<br>튜브내경 | 1~50 |     |     | 51~100 |     |     | 101~150 |     |     | 151~200 |     |     | 201~250 |     |     |
|------------------|------|-----|-----|--------|-----|-----|---------|-----|-----|---------|-----|-----|---------|-----|-----|
|                  | S    | LS  | ZZ  | S      | LS  | ZZ  | S       | LS  | ZZ  | S       | LS  | ZZ  | S       | LS  | ZZ  |
| ∅20              | 87   | 127 | 156 | 112    | 152 | 181 | 137     | 177 | 206 | -       | -   | -   | -       | -   | -   |
| ∅25              | 87   | 127 | 160 | 112    | 152 | 185 | 137     | 177 | 210 | -       | -   | -   | -       | -   | -   |
| ∅32              | 89   | 129 | 162 | 114    | 154 | 187 | 139     | 179 | 212 | 164     | 204 | 237 | -       | -   | -   |
| ∅40              | 113  | 159 | 196 | 138    | 184 | 221 | 163     | 209 | 246 | 188     | 234 | 271 | 213     | 259 | 296 |

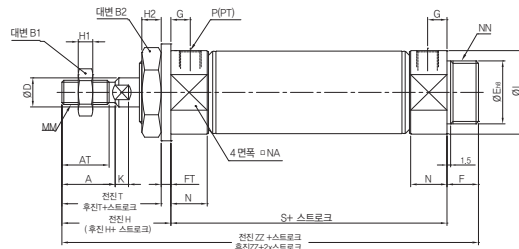
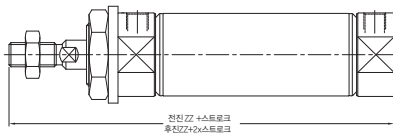
◆ 실린더 치수도

▶ 로드측 플랜지형(FA)

YCSFA 튜브내경 - 스트로크 S(T)



보스켓트



| 튜브내경 | A  | AT   | B  | B1 | B2 | C2   | D  | E                                 | F  | FD | FT | FK | FL | FM | G  | H  | H1 | H2 | I    | K   | MM         | N    | NA   | NN        | P   | T  |
|------|----|------|----|----|----|------|----|-----------------------------------|----|----|----|----|----|----|----|----|----|----|------|-----|------------|------|------|-----------|-----|----|
| Ø20  | 18 | 15.5 | 34 | 13 | 26 | 30   | 8  | 20 <sup>0</sup> <sub>-0.033</sub> | 13 | 7  | 4  | 60 | -  | 75 | 8  | 41 | 5  | 8  | 28   | 5   | M8 × 1.25  | 15   | 24   | M20 × 1.5 | 1/8 | 37 |
| Ø25  | 22 | 19.5 | 40 | 17 | 32 | 37   | 10 | 26 <sup>0</sup> <sub>-0.033</sub> | 13 | 7  | 4  | 60 | -  | 75 | 8  | 45 | 6  | 8  | 33.5 | 5.5 | M10 × 1.25 | 15   | 30   | M26 × 1.5 | 1/8 | 41 |
| Ø32  | 22 | 19.5 | 40 | 17 | 32 | 37   | 12 | 26 <sup>0</sup> <sub>-0.033</sub> | 13 | 7  | 4  | 60 | -  | 75 | 8  | 45 | 6  | 8  | 37.5 | 5.5 | M10 × 1.25 | 15   | 34.5 | M26 × 1.5 | 1/8 | 41 |
| Ø40  | 24 | 21   | 52 | 22 | 41 | 47.3 | 14 | 32 <sup>0</sup> <sub>-0.039</sub> | 16 | 7  | 5  | 66 | 36 | 82 | 11 | 50 | 8  | 10 | 46.5 | 7   | M14 × 1.5  | 21.5 | 42.5 | M32 × 2   | 1/4 | 45 |

-스트로크별 치수표-

| 행정<br>기호 | 1~50 |     | 51~100 |     | 101~150 |     | 151~200 |     | 201~250 |     |
|----------|------|-----|--------|-----|---------|-----|---------|-----|---------|-----|
|          | S    | ZZ  | S      | ZZ  | S       | ZZ  | S       | ZZ  | S       | ZZ  |
| 튜브내경     |      |     |        |     |         |     |         |     |         |     |
| Ø20      | 87   | 141 | 112    | 166 | 137     | 191 | -       | -   | -       | -   |
| Ø25      | 87   | 145 | 112    | 170 | 137     | 195 | -       | -   | -       | -   |
| Ø32      | 89   | 147 | 114    | 172 | 139     | 197 | 164     | 222 | -       | -   |
| Ø40      | 113  | 179 | 138    | 204 | 163     | 229 | 188     | 254 | 213     | 279 |

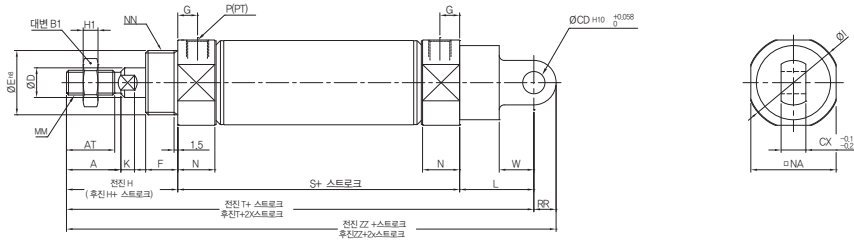
-보스켓트형-

| 행정<br>기호 | 1~50 |     | 51~100 |     | 101~150 |    | 151~200 |    | 201~250 |    |
|----------|------|-----|--------|-----|---------|----|---------|----|---------|----|
|          | ZZ   | ZZ  | ZZ     | ZZ  | ZZ      | ZZ | ZZ      | ZZ | ZZ      | ZZ |
| 튜브내경     |      |     |        |     |         |    |         |    |         |    |
| Ø20      | 128  | 153 | 178    | -   | -       | -  | -       | -  | -       | -  |
| Ø25      | 132  | 157 | 182    | -   | -       | -  | -       | -  | -       | -  |
| Ø32      | 134  | 159 | 184    | 209 | -       | -  | -       | -  | -       | -  |
| Ø40      | 163  | 188 | 213    | 238 | 263     | -  | -       | -  | -       | -  |

◆ 실린더 치수도

▶ 1산클레비스형(CA)

YCSCA 튜브내경 - 스트로크 S(T)



| 튜브내경 | A  | AT   | B1 | CD | CX | D  | E                                 | F  | G  | H  | H1 | I    | K   | L  | MM         | N    | NA   | NN        | P   | RR | W  |
|------|----|------|----|----|----|----|-----------------------------------|----|----|----|----|------|-----|----|------------|------|------|-----------|-----|----|----|
| Ø20  | 18 | 15.5 | 13 | 9  | 10 | 8  | 20 <sup>0</sup> <sub>-0.033</sub> | 13 | 8  | 41 | 5  | 28   | 5   | 30 | M8 × 1.25  | 15   | 24   | M20 × 1.5 | 1/8 | 9  | 14 |
| Ø25  | 22 | 19.5 | 17 | 9  | 10 | 10 | 26 <sup>0</sup> <sub>-0.033</sub> | 13 | 8  | 45 | 6  | 33.5 | 5.5 | 30 | M10 × 1.25 | 15   | 30   | M26 × 1.5 | 1/8 | 9  | 14 |
| Ø32  | 22 | 19.5 | 17 | 9  | 10 | 12 | 26 <sup>0</sup> <sub>-0.033</sub> | 13 | 8  | 45 | 6  | 37.5 | 5.5 | 30 | M10 × 1.25 | 15   | 34.5 | M26 × 1.5 | 1/8 | 9  | 14 |
| Ø40  | 24 | 21   | 22 | 10 | 15 | 14 | 32 <sup>0</sup> <sub>-0.039</sub> | 16 | 11 | 50 | 8  | 46.5 | 7   | 39 | M14 × 1.5  | 21.5 | 42.5 | M32 × 2   | 1/4 | 11 | 18 |

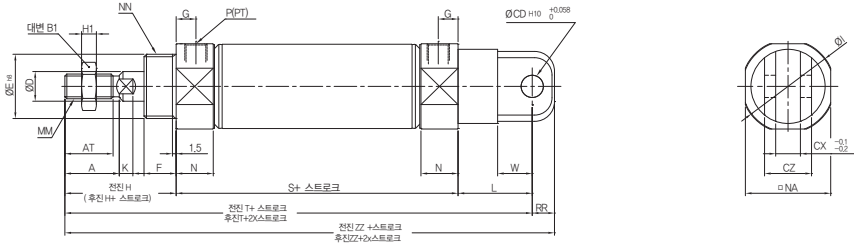
-스트로크별 치수표-

| 행명<br>기호    | 1~50 |     |     | 51~100 |     |     | 101~150 |     |     | 151~200 |     |     | 201~250 |     |     |
|-------------|------|-----|-----|--------|-----|-----|---------|-----|-----|---------|-----|-----|---------|-----|-----|
|             | S    | T   | ZZ  | S      | T   | ZZ  | S       | T   | ZZ  | S       | T   | ZZ  | S       | T   | ZZ  |
| 튜브내경<br>Ø20 | 87   | 158 | 167 | 112    | 183 | 192 | 137     | 208 | 217 | -       | -   | -   | -       | -   | -   |
| Ø25         | 87   | 162 | 171 | 112    | 187 | 196 | 137     | 212 | 221 | -       | -   | -   | -       | -   | -   |
| Ø32         | 89   | 164 | 173 | 114    | 189 | 198 | 139     | 214 | 223 | 164     | 239 | 248 | -       | -   | -   |
| Ø40         | 113  | 202 | 213 | 138    | 227 | 238 | 163     | 252 | 263 | 188     | 277 | 288 | 213     | 302 | 313 |

◆ 실린더 치수도

▶ 2산클레비스형(CB)

YCSCB 튜브내경 - 스트로크 S(T)



| 튜브내경 | A  | AT   | B1 | CD | CX | CZ | D  | E                                 | F  | G  | H  | H1 | I    | K   | L  | MM         | N    | NA   | NN        | P   | RR | W  |
|------|----|------|----|----|----|----|----|-----------------------------------|----|----|----|----|------|-----|----|------------|------|------|-----------|-----|----|----|
| Ø20  | 18 | 15.5 | 13 | 9  | 10 | 19 | 8  | 20 <sup>0</sup> <sub>-0.033</sub> | 13 | 8  | 41 | 5  | 28   | 5   | 30 | M8 × 1.25  | 15   | 24   | M20 × 1.5 | 1/8 | 9  | 14 |
| Ø25  | 22 | 19.5 | 17 | 9  | 10 | 19 | 10 | 26 <sup>0</sup> <sub>-0.033</sub> | 13 | 8  | 45 | 6  | 33.5 | 5.5 | 30 | M10 × 1.25 | 15   | 30   | M26 × 1.5 | 1/8 | 9  | 14 |
| Ø32  | 22 | 19.5 | 17 | 9  | 10 | 19 | 12 | 26 <sup>0</sup> <sub>-0.033</sub> | 13 | 8  | 45 | 6  | 37.5 | 5.5 | 30 | M10 × 1.25 | 15   | 34.5 | M26 × 1.5 | 1/8 | 9  | 14 |
| Ø40  | 24 | 21   | 22 | 10 | 15 | 30 | 14 | 32 <sup>0</sup> <sub>-0.039</sub> | 16 | 11 | 50 | 8  | 46.5 | 7   | 39 | M14 × 1.5  | 21.5 | 42.5 | M32 × 2   | 1/4 | 11 | 18 |

-스트로크별 치수표-

| 행진<br>기호 | 1~50 |     |     | 51~100 |     |     | 101~150 |     |     | 151~200 |     |     | 201~250 |     |     |
|----------|------|-----|-----|--------|-----|-----|---------|-----|-----|---------|-----|-----|---------|-----|-----|
|          | S    | T   | ZZ  | S      | T   | ZZ  | S       | T   | ZZ  | S       | T   | ZZ  | S       | T   | ZZ  |
| Ø20      | 87   | 158 | 167 | 112    | 183 | 192 | 137     | 208 | 217 | -       | -   | -   | -       | -   | -   |
| Ø25      | 87   | 162 | 171 | 112    | 187 | 196 | 137     | 212 | 221 | -       | -   | -   | -       | -   | -   |
| Ø32      | 89   | 164 | 173 | 114    | 189 | 198 | 139     | 214 | 223 | 164     | 239 | 248 | -       | -   | -   |
| Ø40      | 113  | 202 | 213 | 138    | 227 | 238 | 163     | 252 | 263 | 188     | 277 | 288 | 213     | 302 | 313 |

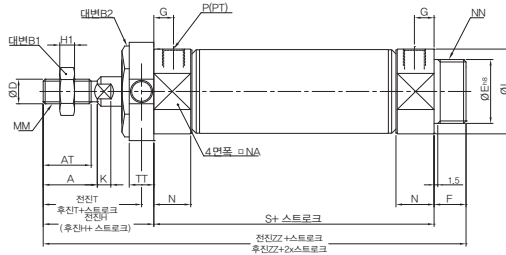
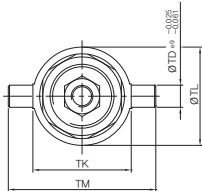
소형 실린더 YCS-S(T)  
 클레비스형  
 메커니즘  
 오버라이드  
 공기압표기



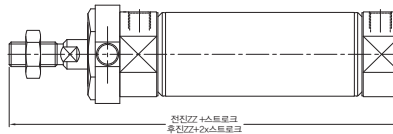
◆ 실린더 치수도

▶ 트리니언(TA)

YCSTA 튜브내경 - 스트로크 S(T)



보스켓트



| 튜브내경 | A  | AT   | B1 | B2 | D  | E                                 | F  | G  | H  | H1 | I    | K   | MM         | N    | NA   | NN        | P   | TD | TT | TK | TL | TM | T    |
|------|----|------|----|----|----|-----------------------------------|----|----|----|----|------|-----|------------|------|------|-----------|-----|----|----|----|----|----|------|
| Ø20  | 18 | 15.5 | 13 | 26 | 8  | 20 <sup>0</sup> <sub>-0.033</sub> | 13 | 8  | 41 | 5  | 28   | 5   | M8 × 1.25  | 15   | 24   | M20 × 1.5 | 1/8 | 8  | 10 | 32 | 32 | 52 | 36   |
| Ø25  | 22 | 19.5 | 17 | 32 | 10 | 26 <sup>0</sup> <sub>-0.033</sub> | 13 | 8  | 45 | 6  | 33.5 | 5.5 | M10 × 1.25 | 15   | 30   | M26 × 1.5 | 1/8 | 9  | 10 | 40 | 40 | 60 | 40   |
| Ø32  | 22 | 19.5 | 17 | 32 | 12 | 26 <sup>0</sup> <sub>-0.033</sub> | 13 | 8  | 45 | 6  | 37.5 | 5.5 | M10 × 1.25 | 15   | 34.5 | M26 × 1.5 | 1/8 | 9  | 10 | 40 | 40 | 60 | 40   |
| Ø40  | 24 | 21   | 22 | 41 | 14 | 32 <sup>0</sup> <sub>-0.039</sub> | 16 | 11 | 50 | 8  | 46.5 | 7   | M14 × 1.5  | 21.5 | 42.5 | M32 × 2   | 1/4 | 10 | 11 | 53 | 53 | 77 | 44.5 |

-스트로크별 치수표-

| 행정<br>기호 | 1~50 |     | 51~100 |     | 101~150 |     | 151~200 |     | 201~250 |     |
|----------|------|-----|--------|-----|---------|-----|---------|-----|---------|-----|
|          | S    | ZZ  | S      | ZZ  | S       | ZZ  | S       | ZZ  | S       | ZZ  |
| Ø20      | 87   | 141 | 112    | 166 | 137     | 191 | -       | -   | -       | -   |
| Ø25      | 87   | 145 | 112    | 170 | 137     | 195 | -       | -   | -       | -   |
| Ø32      | 89   | 147 | 114    | 172 | 139     | 197 | 164     | 222 | -       | -   |
| Ø40      | 113  | 179 | 138    | 204 | 163     | 229 | 188     | 254 | 213     | 279 |

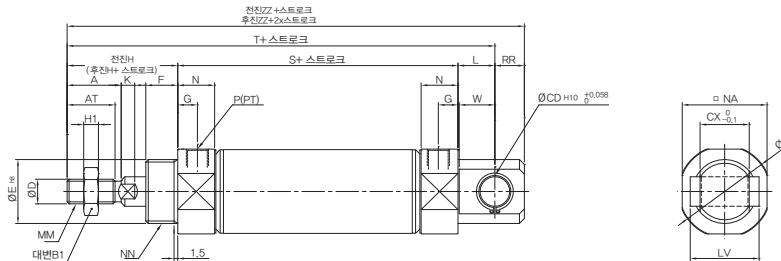
-로드측 보스켓트형-

| 행정<br>기호 | 1~50 |     | 51~100 |     | 101~150 |    | 151~200 |    | 201~250 |    |
|----------|------|-----|--------|-----|---------|----|---------|----|---------|----|
|          | ZZ   | ZZ  | ZZ     | ZZ  | ZZ      | ZZ | ZZ      | ZZ | ZZ      | ZZ |
| Ø20      | 128  | 153 | 178    | -   | -       | -  | -       | -  | -       | -  |
| Ø25      | 132  | 157 | 182    | -   | -       | -  | -       | -  | -       | -  |
| Ø32      | 134  | 159 | 184    | 209 | -       | -  | -       | -  | -       | -  |
| Ø40      | 163  | 188 | 213    | 238 | 263     | -  | -       | -  | -       | -  |

◆ 실린더 치수도

▶ 클레비스일체형(CD)

YCSCD 튜브내경 - 스트로크 S(T)



| 튜브내경 | A  | AT   | B1 | CD | CX | D  | E                                 | F  | G  | H  | H1 | I    | K   | L  | MM         | N    | NA   | NN        | P   | RR | W    |
|------|----|------|----|----|----|----|-----------------------------------|----|----|----|----|------|-----|----|------------|------|------|-----------|-----|----|------|
| Ø20  | 18 | 15.5 | 13 | 8  | 12 | 8  | 20 <sup>0</sup> <sub>-0.033</sub> | 13 | 8  | 41 | 5  | 28   | 5   | 12 | M8 × 1.25  | 15   | 24   | M20 × 1.5 | 1/8 | 9  | 11.5 |
| Ø25  | 22 | 19.5 | 17 | 8  | 12 | 10 | 26 <sup>0</sup> <sub>-0.033</sub> | 13 | 8  | 45 | 6  | 33.5 | 5.5 | 12 | M10 × 1.25 | 15   | 30   | M26 × 1.5 | 1/8 | 9  | 11.5 |
| Ø32  | 22 | 19.5 | 17 | 10 | 20 | 12 | 26 <sup>0</sup> <sub>-0.033</sub> | 13 | 8  | 45 | 6  | 37.5 | 5.5 | 15 | M10 × 1.25 | 15   | 34.5 | M26 × 1.5 | 1/8 | 12 | 14.5 |
| Ø40  | 24 | 21   | 22 | 10 | 20 | 14 | 32 <sup>0</sup> <sub>-0.039</sub> | 16 | 11 | 50 | 8  | 46.5 | 7   | 15 | M14 × 1.5  | 21.5 | 42.5 | M32 × 2   | 1/4 | 12 | 14.5 |

-스트로크별 치수표-

| 행진<br>기호 | 1~50 |     |     | 51~100 |     |     | 101~150 |     |     | 151~200 |     |     | 201~250 |     |     |
|----------|------|-----|-----|--------|-----|-----|---------|-----|-----|---------|-----|-----|---------|-----|-----|
|          | S    | T   | ZZ  | S      | T   | ZZ  | S       | T   | ZZ  | S       | T   | ZZ  | S       | T   | ZZ  |
| Ø20      | 87   | 140 | 149 | 112    | 165 | 174 | 137     | 190 | 199 | -       | -   | -   | -       | -   | -   |
| Ø25      | 87   | 144 | 153 | 112    | 169 | 178 | 137     | 194 | 203 | -       | -   | -   | -       | -   | -   |
| Ø32      | 89   | 149 | 161 | 114    | 174 | 186 | 139     | 199 | 211 | 164     | 224 | 236 | -       | -   | -   |
| Ø40      | 113  | 178 | 190 | 138    | 203 | 215 | 163     | 228 | 240 | 188     | 253 | 265 | 213     | 278 | 290 |