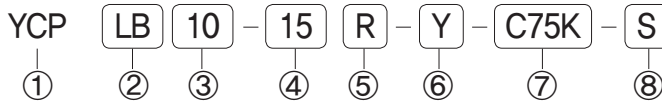




- ◆ 내구성향상
- ◆ 마그네트 기본내장
- ◆ 초소형 디자인
- ◆ 스테인레스강 튜브적용
- ◆ 무급유 타입

◆ 주문형식 표기방법



① 시리즈

YCP시리즈 : 복동 편로드
(마그네트, 러버쿠션 기본내장)

② 지지금구

무기호 : 기본형
LB : 축방향 푸트형
FA : 로드축 플랜지형
CD : 2산 클레비스 일체형 (Ø10,16)

③ 튜브내경

6 : 실린더 내경 6mm
10 : 실린더 내경 10mm
16 : 실린더 내경 16mm

④ 실린더 표준 스트로크

Ø6 : 10, 15, 20, 30, 40, 45, 50, 60,
75, 90,100
Ø10 : 10, 15, 20, 30, 40, 45, 50, 60,
75, 90,100, 125, 150
Ø16 : 10, 15, 20, 30, 40, 45, 50, 60,
75, 90,100, 125, 150, 175, 200

⑤ 에어쿠션

무기호 : 러버쿠션
R : 축방향 포트(Ø10,Ø16)

⑥ 부착금구

Y : 2산 너클 조인트
I : 1산 너클 조인트

⑦ 오토스위치

C75K : 오토스위치 부착
C75-X : 2선식 무접점
C75X-N : 3선식 무접점 NPN
C75X-P : 3선식 무접점 PNP

⑧ 오토스위치 추가호

무기호 : 2개부착
S : 1개 부착
N : N개 부착

◆ 오토스위치 품번

품번	종류	부하전압	사양
D-C75K	2선유접점	DC5~AC230V	유접점 오토스위치
D-C75X	(2),(3)선무접점	DC24V	무접점(NPN,PNP)
D-SB-6	Ø6 스위치 밴드		
D-SB-10	Ø10 스위치 밴드		
D-SB-16	Ø16 스위치 밴드		

◆ 부착지지금구 품번

품번	사양
YCP(Ø)-LB	축방향 푸트형 지지금구
YCP(Ø)-FA	축방향 플랜지형 지지금구
YCP(Ø)-Y	2산 너클 조인트
YCP(Ø)-I	1산 너클 조인트

※ 오토스위치 그로메트 : D-C75K : 1M, D-C75K-L3 : D-C75K-L5 : 5M



◆ 제품 사양

작동방식	복동 편로드	
사용유체	공기 및 불활성 가스	
최저사용압력	Ø6	0.12MPa(1.2 kgf/cm ²)
	Ø10, Ø12	0.06MPa(0.6 kgf/cm ²)
최고사용압력	0.7MPa(7 kgf/cm ²)	
보증내압력	1.0MPa(10 kgf/cm ²)	
사용 피스톤 속도	50 ~ 750 mm/s	
주위 및 사용유체 온도	5 ~ 60°C (41 ~ 140°F)	
쿠션	러버쿠션	
급유	무급유 (단, 급유시 ISO VG32# 사용)	

◆ 취부지지형식 및 부속품

부속품		기본형	축방향 푸트형	로드측 플랜지형	2산 클레비스형
표준 장착	취부용 너트	0	0	0	-
	로드 선단 너트	0	0	0	0
	클레비스용 핀	-	-	-	0
옵션	1산 너클 조인트	0	0	0	0
	2산 너클 조인트	0	0	0	0
	T금구	-	-	-	0

◆ 오토스위치 사양

적용사양	스위치 품번	배선(출력)	부하전압	리드선길이	밴드취부 품번	적용부하
Ø6	D-C75K D-C75X D-C75X-N D-C75X-P	2선식(유접점) 2선식(무접점) 3선식(무접점)	DC5V~AC230V (무접점:DC24V)	기본 : 1M L3 : 3M L5 : 5M	D-SB-6	릴레이 시퀀스
Ø10					D-SB-10	
Ø16					D-SB-16	

초소형 실린더 YCP

슬레이드밸브

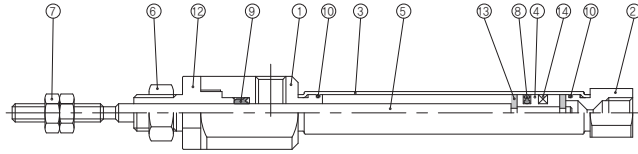
메카니컬밸브

오프레이트밸브

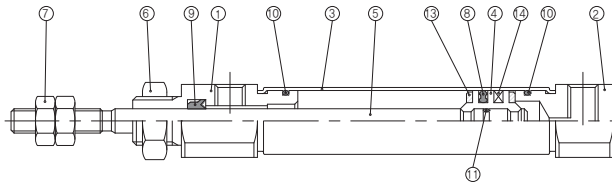
공기양조조기

◆ 실린더 내부구조

YCP 6



YCP 10, 16



◆ 주요부품

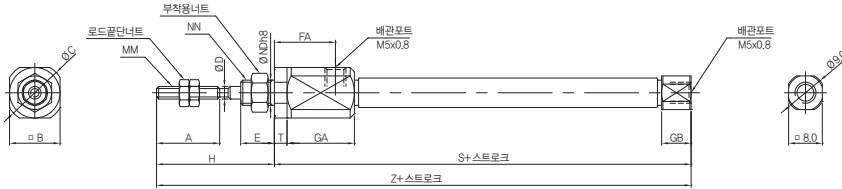
번호	부품명	재질	비고	번호	부품명	재질	비고
①	로드커버	알루미늄 합금	백색알루미늄	⑧	피스톤패킹	NBR	
②	헤드커버	알루미늄 합금	백색알루미늄	⑨	로드패킹	NBR	
③	튜브	스테인레스강		⑩	튜브 가스켓	NBR	
④	피스톤	황동		⑪	피스톤 가스켓	NBR	
⑤	피스톤로드	스테인레스강		⑫	패킹리테이너	알루미늄합금	백색알루미늄
⑥	부착용너트	황동	니켈도금	⑬	쿠션댐퍼	우레탄	
⑦	로드끝단너트	압연강재	니켈도금	⑭	마그네트	플라스틱	

◆ 실린더 치수도

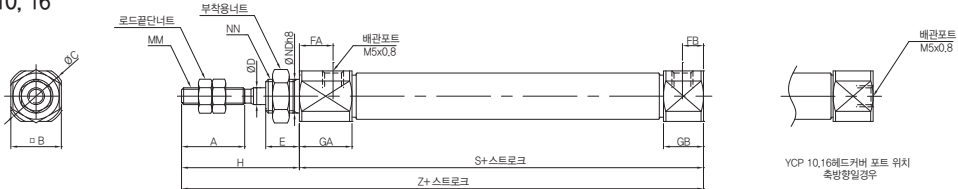
▶ 기본형

YCP 튜브내경 - 스트로크

YCP 6



YCP 10, 16

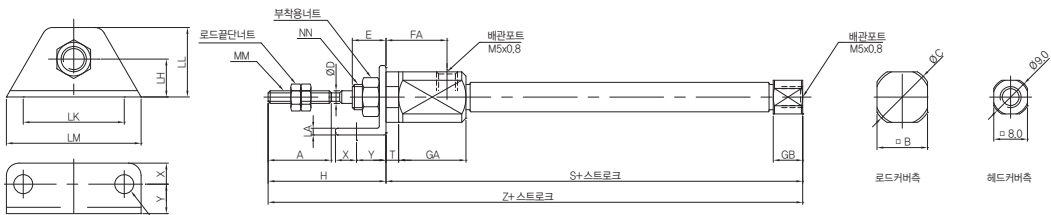


튜브내경	A	B	C	D	E	FA	FB	H	MM	GA	GB	ND h8	NN	S	T	Z
6	15	12	14	3	8	14.5	-	28	M3 x 0.5	16	7	6	M6 x 1.0	49	3	77
10	15	12	14	4	8	8	5	28	M4 x 0.7	12.5	9.5	8	M8 x 1.0	46	-	74
16	15	18	20	5	8	8	5	28	M5 x 0.8	12.5	9.5	10	M10 x 1.0	47	-	75

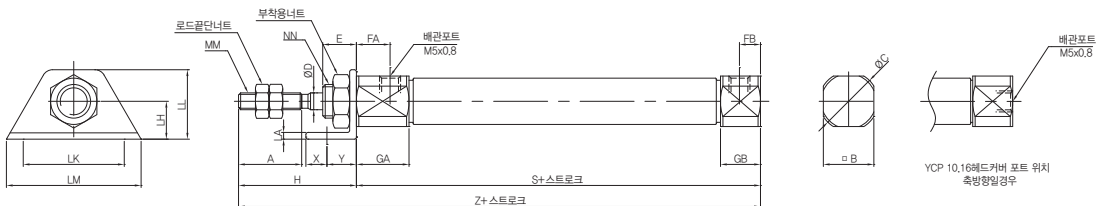
▶ YCP LB 축방향 푸트형

YCP LB 튜브내경 - 스트로크

YCP LB 6



YCP LB 10, 16



튜브내경	A	B	C	D	E	FA	FB	H	LC	LH	LA	LK	LL	LM	MM	GA	GB	NN	S	T	X	Y	Z
6	15	12	14	3	8	14.5	-	28	4.5	9	1.6	24	16.5	32	M3 x 0.5	16	7	M6 x 1.0	49	3	5	7	77
10	15	12	14	4	8	8	5	28	4.5	9	1.6	24	16.5	32	M4 x 0.7	12.5	9.5	M8 x 1.0	46	-	5	7	74
16	15	18	20	5	8	8	5	28	5.5	14	2.3	33	25	42	M5 x 0.8	12.5	9.5	M10 x 1.0	47	-	6	9	75

초소형 실린더 YCP

솔레노이드 밸브

메카니컬 밸브

오퍼레이팅 밸브

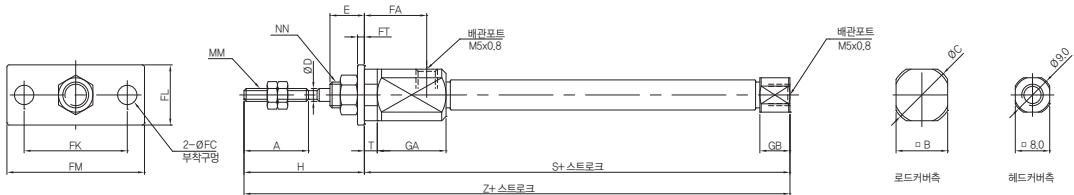
공기압축기

◆ 실린더 치수도

▶ YCP FA 축방향 플랜지형

YCPFA 튜브내경 - 스트로크

YCPFA 6



YCPFA 10, 16

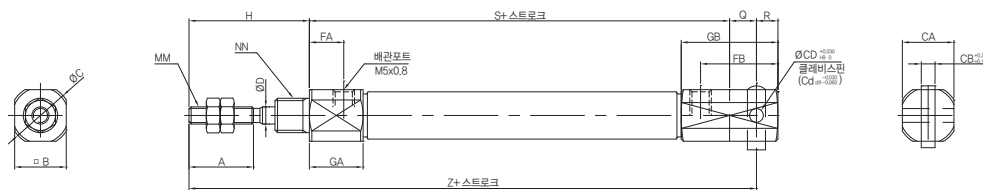


튜브내경	A	B	C	D	E	FC	FT	FK	FL	FM	FA	FB	H	MM	GA	GB	NN	S	T	Z
6	15	12	14	3	8	4.5	1.6	24	14	32	14.5	-	28	M3 x 0.5	16	7	M6 x 1.0	49	3	77
10	15	12	14	4	8	4.5	1.6	24	14	32	8	5	28	M4 x 0.7	12.5	9.5	M8 x 1.0	46	-	74
16	15	18	20	5	8	5.5	2.3	33	20	42	8	5	28	M5 x 0.8	12.5	9.5	M10 x 1.0	47	-	75

▶ YCP CD 클레비스일체형

YCPCD 튜브내경 - 스트로크

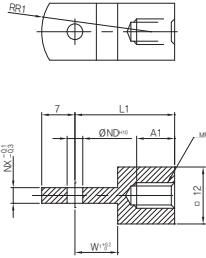
YCPCD 10, 16



튜브내경	A	B	C	CD(cd)	CB	CA	D	FA	FB	H	MM	GA	GB	NN	R	S	Q	Z
10	15	12	14	3.3	3.2	12	4	8	18	28	M4 x 0.7	12.5	22.5	M8 x 1.0	5	46	8	82
16	15	18	20	5	6.5	18	5	8	23	28	M5 x 0.8	12.5	27.5	M10 x 1.0	8	47	10	85

◆ 부속금구 치수도

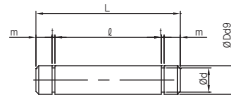
1산너클조인트(YCP-O-I)



주문품번	적용튜브 내경	A1	L1	MM	ND H10	NX	R1	W1
YCP10-I	10	8	21	M4 x 0.7	3.3	3.1	8	9
YCP16-I	16	8	25	M5 x 0.8	5.0	6.4	12	14

재질: 압연강재

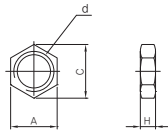
너클용핀(YCP-O-B)



주문품번	적용튜브 내경	Dd9	d	L	ℓ	m	t	멈춤량
YCP10-B	10	3.3	3.0	15.2	12.2	1.2	0.3	C형 3.2
YCP16-B	16	5.0	4.8	16.6	12.2	1.5	0.7	C형 3.2

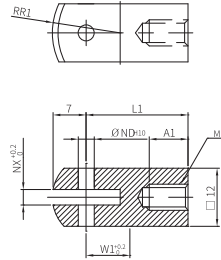
재질: 스텐레스

로드끝단 너트



주문품번	적용튜브 내경	A	C	d	H
YCP6-R	6	5.5	6.4	M3 x 0.5	2.4
YCP10-R	10	7	8.1	M4 x 0.7	3.2
YCP16-R	16	8	9.2	M5 x 0.8	4

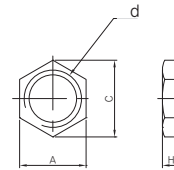
2산너클조인트(YCP-O-Y)



주문품번	적용튜브 내경	A1	L1	MM	ND H10	NX	R1	W1
YCP10-Y	10	8	21	M4 x 0.7	3.3	3.2	8	9
YCP16-Y	16	11	21	M5 x 0.8	5.0	6.5	12	10

재질: 압연강재

부착용 너트



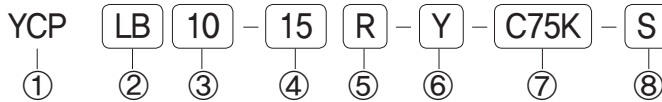
주문품번	적용튜브 내경	A	C	d	H
YCP6-N	6	8	9.2	M6 x 1.0	4
YCP10-N	10	11	12.7	M8 x 1.0	4
YCP16-N	16	14	16.2	M10 x 1.0	4

재질: 철



- ◆ 내구성향상
- ◆ 마그네트 기본내장
- ◆ 초소형 디자인
- ◆ 스테인레스강 튜브적용
- ◆ 무금유 타입

◆ 주문형식 표기방법



① 시리즈

YCP시리즈 : 복동 편로드
(마그네트, 러버쿠션 기본내장)

② 지지금구

무기호 : 기본형
LB : 축방향 푸트형
FA : 로드축 플랜지형
CD : 2산 클레비스 일체형 (Ø10,16)

③ 튜브내경

6 : 실린더 내경 6mm
10 : 실린더 내경 10mm
16 : 실린더 내경 16mm

④ 실린더 표준 스트로크

Ø6 : 10, 15, 20, 30, 40, 45, 50, 60, 75, 90, 100
Ø10 : 10, 15, 20, 30, 40, 45, 50, 60, 75, 90, 100, 125, 150
Ø16 : 10, 15, 20, 30, 40, 45, 50, 60, 75, 90, 100, 125, 150, 175, 200

⑤ 에어쿠션

무기호 : 러버쿠션
R : 축방향 포트(Ø10,Ø16)

⑥ 부착금구

Y : 2산 너클 조인트
I : 1산 너클 조인트

⑦ 오토스위치

C75K : 오토스위치 부착
C75-X : 2선식 무접점
C75X-N : 3선식 무접점 NPN
C75X-P : 3선식 무접점 PNP

⑧ 오토스위치 후기호

무기호 : 2개부착
S : 1개 부착
N : N개 부착

◆ 오토스위치 품번

품번	종류	부하전압	사양
D-C75K	2선유접점	DC5~AC230V	유접점 오토스위치
D-C75X	(2),(3)선무접점	DC24V	무접점(NPN,PNP)
D-SB-6	Ø6 스위치 밴드		
D-SB-10	Ø10 스위치 밴드		
D-SB-16	Ø16 스위치 밴드		

◆ 부착지지금구 품번

품번	사양
YCP(Ø)-LB	축방향 푸트형 지지금구
YCP(Ø)-FA	축방향 플랜지형 지지금구
YCP(Ø)-Y	2산 너클 조인트
YCP(Ø)-I	1산 너클 조인트

※ 오토스위치 그로메트 : D-C75K : 1M, D-C75K-L3 : D-C75K-L5 : 5M



◆ 제품 사양

작동방식	복동 편로드	
사용유체	공기 및 불활성 가스	
최저사용압력	Ø6	0.12MPa(1.2 kgf/cm ²)
	Ø10, Ø12	0.06MPa(0.6 kgf/cm ²)
최고사용압력	0.7MPa(7 kgf/cm ²)	
보증내압력	1.0MPa(10 kgf/cm ²)	
사용 피스톤 속도	50 ~ 750 mm/s	
주위 및 사용유체 온도	5 ~ 60°C (41 ~ 140°F)	
쿠션	러버쿠션	
급유	무급유 (단, 급유시 ISO VG32# 사용)	

◆ 취부지지형식 및 부속품

부속품		기본형	축방향 푸트형	로드측 플랜지형	2산 클레비스형
표준 장착	취부용 너트	0	0	0	-
	로드 선단 너트	0	0	0	0
	클레비스용 핀	-	-	-	0
옵션	1산 너클 조인트	0	0	0	0
	2산 너클 조인트	0	0	0	0
	T금구	-	-	-	0

◆ 오토스위치 사양

적용사양	스위치 품번	배선(출력)	부하전압	리드선길이	밴드취부 품번	적용부하
Ø6	D-C75K D-C75X D-C75X-N D-C75X-P	2선식(유접점) 2선식(무접점) 3선식(무접점)	DC5V~AC230V (무접점:DC24V)	기본 : 1M L3 : 3M L5 : 5M	D-SB-6	릴레이 시퀀스
Ø10					D-SB-10	
Ø16					D-SB-16	

초소형 실린더 YCP

슬레이드밸브

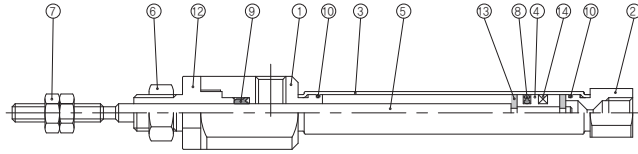
메카니컬밸브

오퍼레이팅밸브

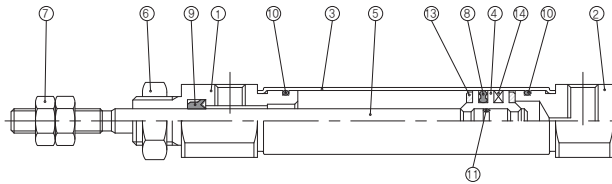
공기양압조기

◆ 실린더 내부구조

YCP 6



YCP 10, 16



◆ 주요부품

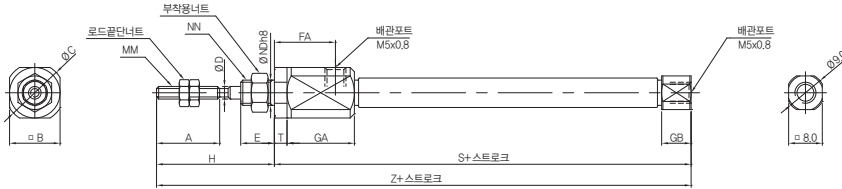
번호	부품명	재질	비고	번호	부품명	재질	비고
①	로드커버	알루미늄 합금	백색알루미늄	⑧	피스톤패킹	NBR	
②	헤드커버	알루미늄 합금	백색알루미늄	⑨	로드패킹	NBR	
③	튜브	스테인레스강		⑩	튜브 가스켓	NBR	
④	피스톤	황동		⑪	피스톤 가스켓	NBR	
⑤	피스톤로드	스테인레스강		⑫	패킹리테이너	알루미늄합금	백색알루미늄
⑥	부착용너트	황동	니켈도금	⑬	쿠션댐퍼	우레탄	
⑦	로드끝단너트	압연강재	니켈도금	⑭	마그네트	플라스틱	

◆ 실린더 치수도

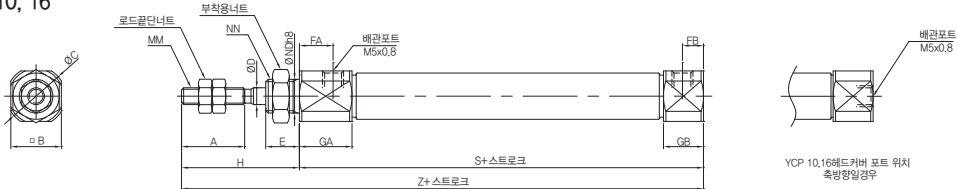
▶ 기본형

YCP 튜브내경 - 스트로크

YCP 6



YCP 10, 16

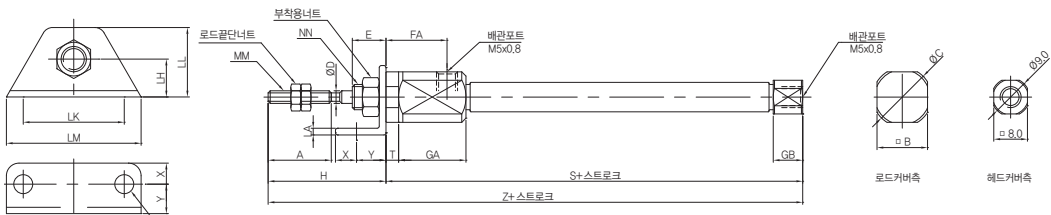


튜브내경	A	B	C	D	E	FA	FB	H	MM	GA	GB	ND h8	NN	S	T	Z
6	15	12	14	3	8	14.5	-	28	M3 x 0.5	16	7	6	M6 x 1.0	49	3	77
10	15	12	14	4	8	8	5	28	M4 x 0.7	12.5	9.5	8	M8 x 1.0	46	-	74
16	15	18	20	5	8	8	5	28	M5 x 0.8	12.5	9.5	10	M10 x 1.0	47	-	75

▶ YCP LB 축방향 푸트형

YCP LB 튜브내경 - 스트로크

YCP LB 6



YCP LB 10, 16



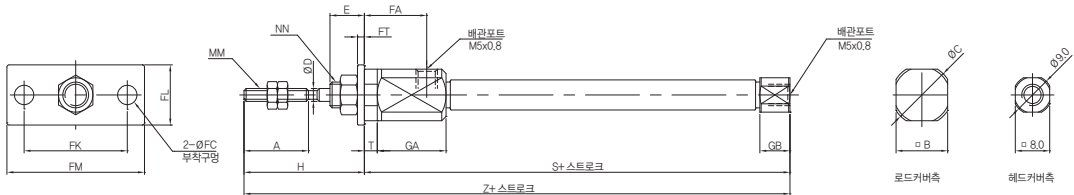
튜브내경	A	B	C	D	E	FA	FB	H	LC	LH	LA	LK	LL	LM	MM	GA	GB	NN	S	T	X	Y	Z
6	15	12	14	3	8	14.5	-	28	4.5	9	1.6	24	16.5	32	M3 x 0.5	16	7	M6 x 1.0	49	3	5	7	77
10	15	12	14	4	8	8	5	28	4.5	9	1.6	24	16.5	32	M4 x 0.7	12.5	9.5	M8 x 1.0	46	-	5	7	74
16	15	18	20	5	8	8	5	28	5.5	14	2.3	33	25	42	M5 x 0.8	12.5	9.5	M10 x 1.0	47	-	6	9	75

◆ 실린더 치수도

▶ YCP FA 축방향 플랜지형

YCPFA 튜브내경 - 스트로크

YCPFA 6



YCPFA 10, 16

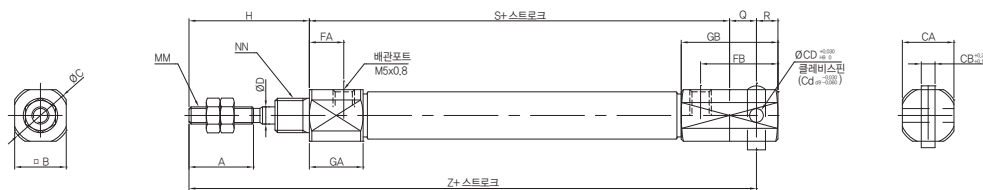


튜브내경	A	B	C	D	E	FC	FT	FK	FL	FM	FA	FB	H	MM	GA	GB	NN	S	T	Z
6	15	12	14	3	8	4.5	1.6	24	14	32	14.5	-	28	M3 x 0.5	16	7	M6 x 1.0	49	3	77
10	15	12	14	4	8	4.5	1.6	24	14	32	8	5	28	M4 x 0.7	12.5	9.5	M8 x 1.0	46	-	74
16	15	18	20	5	8	5.5	2.3	33	20	42	8	5	28	M5 x 0.8	12.5	9.5	M10 x 1.0	47	-	75

▶ YCP CD 클레비스일체형

YCPCD 튜브내경 - 스트로크

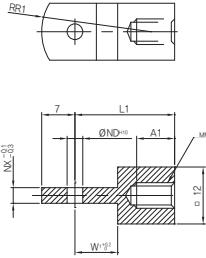
YCPCD 10, 16



튜브내경	A	B	C	CD(cd)	CB	CA	D	FA	FB	H	MM	GA	GB	NN	R	S	Q	Z
10	15	12	14	3.3	3.2	12	4	8	18	28	M4 x 0.7	12.5	22.5	M8 x 1.0	5	46	8	82
16	15	18	20	5	6.5	18	5	8	23	28	M5 x 0.8	12.5	27.5	M10 x 1.0	8	47	10	85

◆ 부속금구 치수도

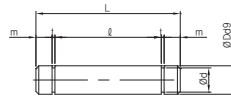
1산너클조인트(YCP-O-I)



주문품번	적용튜브 내경	A1	L1	MM	ND H10	NX	R1	W1
YCP10-I	10	8	21	M4 x 0.7	3.3	3.1	8	9
YCP16-I	16	8	25	M5 x 0.8	5.0	6.4	12	14

재질: 압연강재

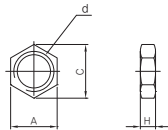
너클용핀(YCP-O-B)



주문품번	적용튜브 내경	Dd9	d	L	l	m	t	멈춤량
YCP10-B	10	3.3	3.0	15.2	12.2	1.2	0.3	C형 3.2
YCP16-B	16	5.0	4.8	16.6	12.2	1.5	0.7	C형 3.2

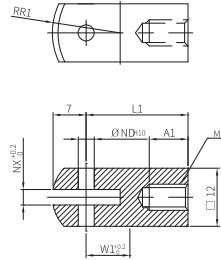
재질: 스텐레스

로드끝단 너트



주문품번	적용튜브 내경	A	C	d	H
YCP6-R	6	5.5	6.4	M3 x 0.5	2.4
YCP10-R	10	7	8.1	M4 x 0.7	3.2
YCP16-R	16	8	9.2	M5 x 0.8	4

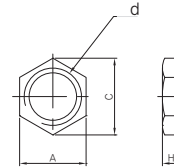
2산너클조인트(YCP-O-Y)



주문품번	적용튜브 내경	A1	L1	MM	ND H10	NX	R1	W1
YCP10-Y	10	8	21	M4 x 0.7	3.3	3.2	8	9
YCP16-Y	16	11	21	M5 x 0.8	5.0	6.5	12	10

재질: 압연강재

부착용 너트



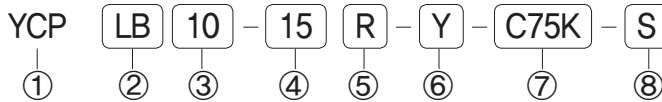
주문품번	적용튜브 내경	A	C	d	H
YCP6-N	6	8	9.2	M6 x 1.0	4
YCP10-N	10	11	12.7	M8 x 1.0	4
YCP16-N	16	14	16.2	M10 x 1.0	4

재질: 철



- ◆ 내구성향상
- ◆ 마그네트 기본내장
- ◆ 초소형 디자인
- ◆ 스테인레스강 튜브적용
- ◆ 무급유 타입

◆ 주문형식 표기방법



① 시리즈

YCP시리즈 : 복동 편로드
(마그네트, 러버쿠션 기본내장)

② 지지금구

무기호 : 기본형
LB : 축방향 푸트형
FA : 로드축 플랜지형
CD : 2산 클레비스 일체형 (Ø10,16)

③ 튜브내경

6 : 실린더 내경 6mm
10 : 실린더 내경 10mm
16 : 실린더 내경 16mm

④ 실린더 표준 스트로크

Ø6 : 10, 15, 20, 30, 40, 45, 50, 60,
75, 90, 100
Ø10 : 10, 15, 20, 30, 40, 45, 50, 60,
75, 90, 100, 125, 150
Ø16 : 10, 15, 20, 30, 40, 45, 50, 60,
75, 90, 100, 125, 150, 175, 200

⑤ 에어쿠션

무기호 : 러버쿠션
R : 축방향 포트(Ø10,Ø16)

⑥ 부착금구

Y : 2산 너클 조인트
I : 1산 너클 조인트

⑦ 오토스위치

C75K : 오토스위치 부착
C75-X : 2선식 무접점
C75X-N : 3선식 무접점 NPN
C75X-P : 3선식 무접점 PNP

⑧ 오토스위치 추가호

무기호 : 2개부착
S : 1개 부착
N : N개 부착

◆ 오토스위치 품번

품번	종류	부하전압	사양
D-C75K	2선유접점	DC5~AC230V	유접점 오토스위치
D-C75X	(2),(3)선무접점	DC24V	무접점(NPN,PNP)
D-SB-6	Ø6 스위치 밴드		
D-SB-10	Ø10 스위치 밴드		
D-SB-16	Ø16 스위치 밴드		

◆ 부착지지금구 품번

품번	사양
YCP(Ø)-LB	축방향 푸트형 지지금구
YCP(Ø)-FA	축방향 플랜지형 지지금구
YCP(Ø)-Y	2산 너클 조인트
YCP(Ø)-I	1산 너클 조인트

※ 오토스위치 그로메트 : D-C75K : 1M, D-C75K-L3 : D-C75K-L5 : 5M



◆ 제품 사양

작동방식	복동 편로드	
사용유체	공기 및 불활성 가스	
최저사용압력	Ø6	0.12MPa(1.2 kgf/cm ²)
	Ø10, Ø12	0.06MPa(0.6 kgf/cm ²)
최고사용압력	0.7MPa(7 kgf/cm ²)	
보증내압력	1.0MPa(10 kgf/cm ²)	
사용 피스톤 속도	50 ~ 750 mm/s	
주위 및 사용유체 온도	5 ~ 60°C (41 ~ 140°F)	
쿠션	러버쿠션	
급유	무급유 (단, 급유시 ISO VG32# 사용)	

◆ 취부지지형식 및 부속품

부속품		기본형	축방향 푸트형	로드측 플랜지형	2산 클레비스형
표준 장착	취부용 너트	0	0	0	-
	로드 선단 너트	0	0	0	0
	클레비스용 핀	-	-	-	0
옵션	1산 너클 조인트	0	0	0	0
	2산 너클 조인트	0	0	0	0
	T금구	-	-	-	0

◆ 오토스위치 사양

적용사양	스위치 품번	배선(출력)	부하전압	리드선길이	밴드취부 품번	적용부하
Ø6	D-C75K D-C75X D-C75X-N D-C75X-P	2선식(유접점) 2선식(무접점) 3선식(무접점)	DC5V~AC230V (무접점:DC24V)	기본 : 1M L3 : 3M L5 : 5M	D-SB-6	릴레이 시퀀스
Ø10					D-SB-10	
Ø16					D-SB-16	

초소형 실린더 YCP

슬레이드밸브

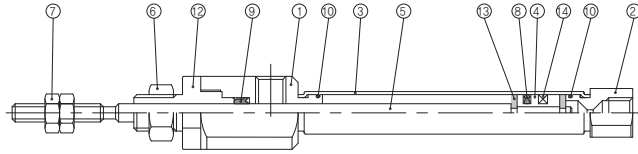
메카니컬밸브

오프레이트밸브

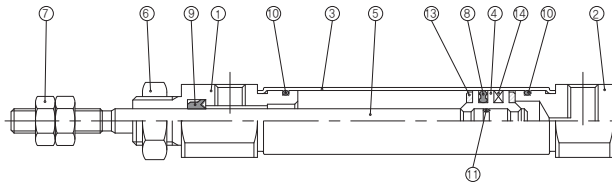
공기양압조기

◆ 실린더 내부구조

YCP 6



YCP 10, 16



◆ 주요부품

번호	부품명	재질	비고
①	로드커버	알루미늄 합금	백색알루미늄
②	헤드커버	알루미늄 합금	백색알루미늄
③	튜브	스테인레스강	
④	피스톤	황동	
⑤	피스톤로드	스테인레스강	
⑥	부착용너트	황동	니켈도금
⑦	로드끝단너트	압연강재	니켈도금

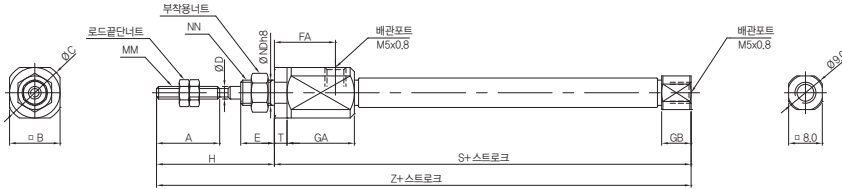
번호	부품명	재질	비고
⑧	피스톤패킹	NBR	
⑨	로드패킹	NBR	
⑩	튜브 가스켓	NBR	
⑪	피스톤 가스켓	NBR	
⑫	패킹리테이너	알루미늄합금	백색알루미늄
⑬	쿠션댐퍼	우레탄	
⑭	마그네트	플라스틱	

◆ 실린더 치수도

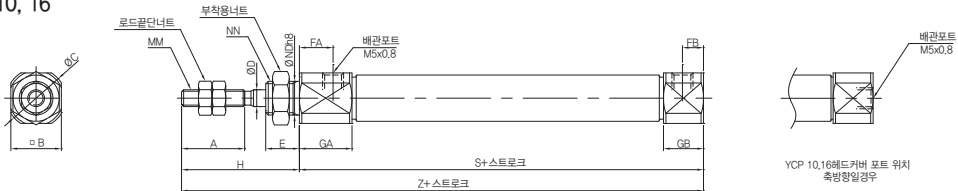
▶ 기본형

YCP 튜브내경 - 스트로크

YCP 6



YCP 10, 16

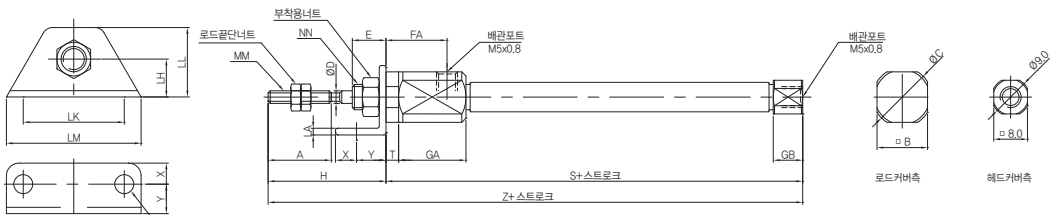


튜브내경	A	B	C	D	E	FA	FB	H	MM	GA	GB	ND h8	NN	S	T	Z
6	15	12	14	3	8	14.5	-	28	M3 x 0.5	16	7	6	M6 x 1.0	49	3	77
10	15	12	14	4	8	8	5	28	M4 x 0.7	12.5	9.5	8	M8 x 1.0	46	-	74
16	15	18	20	5	8	8	5	28	M5 x 0.8	12.5	9.5	10	M10 x 1.0	47	-	75

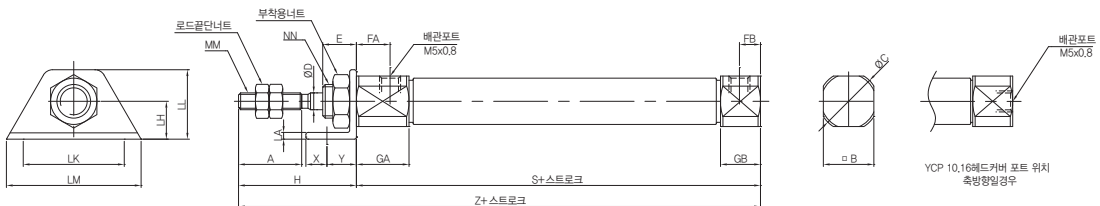
▶ YCP LB 축방향 푸트형

YCP LB 튜브내경 - 스트로크

YCP LB 6



YCP LB 10, 16



튜브내경	A	B	C	D	E	FA	FB	H	LC	LH	LA	LK	LL	LM	MM	GA	GB	NN	S	T	X	Y	Z
6	15	12	14	3	8	14.5	-	28	4.5	9	1.6	24	16.5	32	M3 x 0.5	16	7	M6 x 1.0	49	3	5	7	77
10	15	12	14	4	8	8	5	28	4.5	9	1.6	24	16.5	32	M4 x 0.7	12.5	9.5	M8 x 1.0	46	-	5	7	74
16	15	18	20	5	8	8	5	28	5.5	14	2.3	33	25	42	M5 x 0.8	12.5	9.5	M10 x 1.0	47	-	6	9	75

초소형 실린더 YCP

솔레노이드 밸브

메카니컬 밸브

오퍼레이팅 밸브

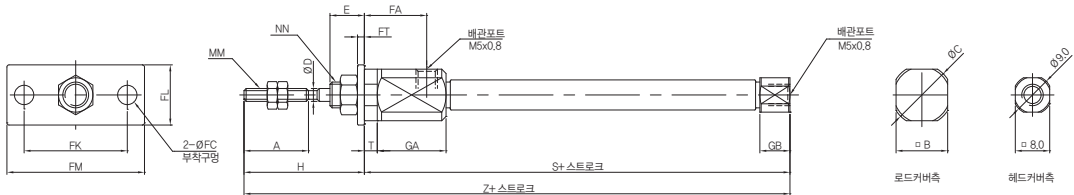
공기압조기

◆ 실린더 치수도

▶ YCP FA 축방향 플랜지형

YCPFA 튜브내경 - 스트로크

YCPFA 6



YCPFA 10, 16

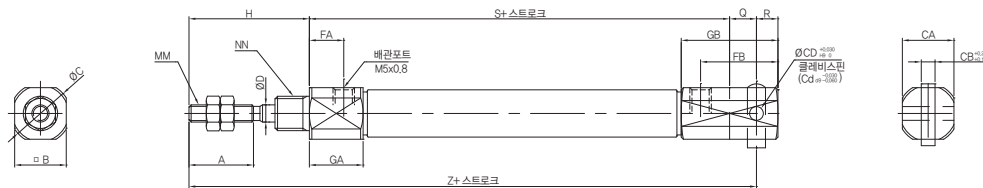


튜브내경	A	B	C	D	E	FC	FT	FK	FL	FM	FA	FB	H	MM	GA	GB	NN	S	T	Z
6	15	12	14	3	8	4.5	1.6	24	14	32	14.5	-	28	M3 x 0.5	16	7	M6 x 1.0	49	3	77
10	15	12	14	4	8	4.5	1.6	24	14	32	8	5	28	M4 x 0.7	12.5	9.5	M8 x 1.0	46	-	74
16	15	18	20	5	8	5.5	2.3	33	20	42	8	5	28	M5 x 0.8	12.5	9.5	M10 x 1.0	47	-	75

▶ YCP CD 클레비스일체형

YCPCD 튜브내경 - 스트로크

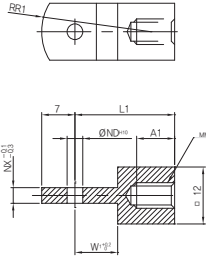
YCPCD 10, 16



튜브내경	A	B	C	CD(cd)	CB	CA	D	FA	FB	H	MM	GA	GB	NN	R	S	Q	Z
10	15	12	14	3.3	3.2	12	4	8	18	28	M4 x 0.7	12.5	22.5	M8 x 1.0	5	46	8	82
16	15	18	20	5	6.5	18	5	8	23	28	M5 x 0.8	12.5	27.5	M10 x 1.0	8	47	10	85

◆ 부속금구 치수도

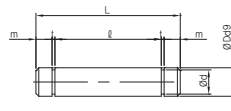
1산너클조인트(YCP-O-I)



주문품번	적용튜브 내경	A1	L1	MM	ND H10	NX	R1	W1
YCP10-I	10	8	21	M4 x 0.7	3.3	3.1	8	9
YCP16-I	16	8	25	M5 x 0.8	5.0	6.4	12	14

재질: 압연강재

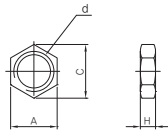
너클용핀(YCP-O-B)



주문품번	적용튜브 내경	Dd9	d	L	ℓ	m	t	멈춤량
YCP10-B	10	3.3	3.0	15.2	12.2	1.2	0.3	C형 3.2
YCP16-B	16	5.0	4.8	16.6	12.2	1.5	0.7	C형 3.2

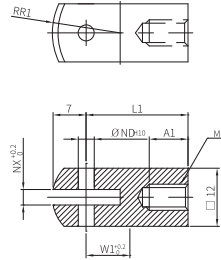
재질: 스텐레스

로드끝단 너트



주문품번	적용튜브 내경	A	C	d	H
YCP6-R	6	5.5	6.4	M3 x 0.5	2.4
YCP10-R	10	7	8.1	M4 x 0.7	3.2
YCP16-R	16	8	9.2	M5 x 0.8	4

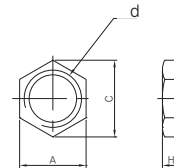
2산너클조인트(YCP-O-Y)



주문품번	적용튜브 내경	A1	L1	MM	ND H10	NX	R1	W1
YCP10-Y	10	8	21	M4 x 0.7	3.3	3.2	8	9
YCP16-Y	16	11	21	M5 x 0.8	5.0	6.5	12	10

재질: 압연강재

부착용 너트



주문품번	적용튜브 내경	A	C	d	H
YCP6-N	6	8	9.2	M6 x 1.0	4
YCP10-N	10	11	12.7	M8 x 1.0	4
YCP16-N	16	14	16.2	M10 x 1.0	4

재질: 철