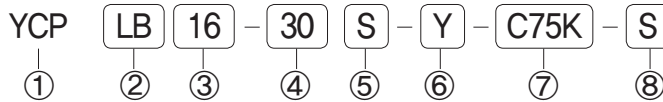




- ◆ 내구성향상
- ◆ 마그네트 기본내장
- ◆ 초소형 디자인
- ◆ 스텐레스강 튜브적용
- ◆ 무급유 타입
- ◆ 단동 : 전진형, 후진형

◆ 주문형식 표기방법



① 시리즈

YCP시리즈 : 단동 편로드
(마그네트, 리버쿠션 기본내장)

② 지지금구

무기호 : 기본형
LB : 축방향 푸트형
FA : 로드측 플랜지형
CD : 2산 클레비스 일체형

③ 튜브내경

6 : 실린더 내경 6mm
10 : 실린더 내경 10mm
16 : 실린더 내경 16mm

④ 실린더 표준 스트로크

Ø6 : 10, 15, 20, 30, 40, 45, 50, 60
Ø10 : 10, 15, 20, 30, 40, 45, 50, 60,
75, 90, 100
Ø16 : 10, 15, 20, 30, 40, 45, 50, 60,
75, 90, 100

⑤ 구동방식

S : 단동 전진형
T : 단동 후진형

⑥ 부착금구

Y : 2산 너클 조인트
I : 1산 너클 조인트

⑦ 오토스위치

C75K : 오토스위치 부착
C75-X : 2선식 무접점
C75X-N : 3선식 무접점 NPN
C75X-P : 3선식 무접점 PNP

⑧ 오토스위치 추가호

무기호 : 2개 부착
S : 1개 부착
N : N개 부착

◆ 오토스위치 품번

품번	종류	부하전압	사양
D-C75K	2선유접점	DC5~AC230V	유접점 오토스위치
D-C75X	(2),(3)선무접점	DC24V	무접점(NPN,PNP)
D-SB-6	Ø6 스위치 밴드		
D-SB-10	Ø10 스위치 밴드		
D-SB-16	Ø16 스위치 밴드		

※ 오토스위치 그로메트 : D-C75K : 1M, D-C75K-L3 : 3M, D-C75K-L5 : 5M

◆ 부착지지금구 품번

품번	사양
YCP(Ø)-LB	축방향 푸트형 지지금구
YCP(Ø)-FA	축방향 플랜지형 지지금구
YCP(Ø)-Y	2산 너클 조인트
YCP(Ø)-I	1산 너클 조인트



◆ 제품 사양

작동방식	단동 편로드	
사용유체	공기 및 불활성 가스	
최저사용압력	Ø6	0.25MPa(2.5 kgf/cm ²)
	Ø10, Ø12	0.25MPa(2.5 kgf/cm ²)
최고사용압력	0.7MPa(7 kgf/cm ²)	
보증내압력	1.0MPa(10 kgf/cm ²)	
사용 피스톤 속도	50 ~ 750 mm/s	
주위 및 사용유체 온도	5 ~ 60°C (41 ~ 140°F)	
쿠션	러버쿠션	
급유	무급유 (단, 급유시 ISO VG32# 사용)	

◆ 취부지형식 및 부속품

부속품		기본형	축방향 푸트형	로드측 플랜지형	2산 클레비스형
표준 장착	취부용 너트	0	0	0	0
	로드 선단 너트	0	0	0	0
	클레비스용 핀	-	-	-	0
옵션	1산 너클 조인트	0	0	0	0
	2산 너클 조인트	0	0	0	0
	T금구	-	-	-	0

◆ 오토스위치 사양

적용사양	스위치 품번	배선(출력)	부하전압	리드선길이	밴드취부 품번	적용부하
Ø6	D-C75K	2선식(유접점) 2선식(무접점) 3선식(무접점)	DC5V~AC230V (무접점:DC24V)	기본 : 1M L3 : 3M L5 : 5M	D-SB-6	릴레이 시퀀스
Ø10	D-C75X D-C75X-N D-C75X-P				D-SB-10	
Ø16					D-SB-16	

초소형 실린더 YCP-S(T)

솔레노이드밸브

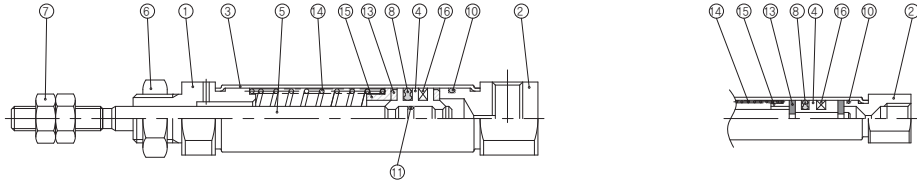
메카니컬밸브

오퍼레이팅밸브

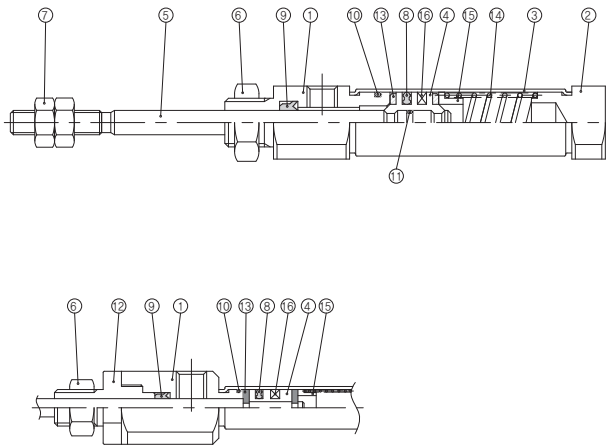
공기양압조기

◆ 실린더 내부구조

YCP - S



YCP - T



◆ 주요부품

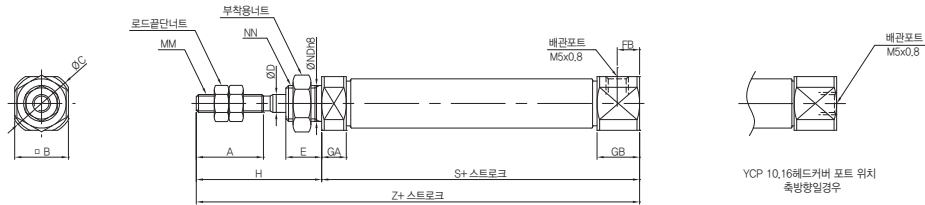
번호	부품명	재질	비고
①	로드커버	알루미늄 합금	백색알루미늄
②	헤드커버	알루미늄 합금	백색알루미늄
③	튜브	스테인레스강	
④	피스톤패킹	황동	
⑤	피스톤로드	스테인레스강	
⑥	부착용너트	황동	니켈도금
⑦	로드끝단너트	연강	니켈도금
⑧	피스톤패킹	NBR	

번호	부품명	재질	비고
⑨	로드패킹	NBR	
⑩	튜브 가스켓	NBR	
⑪	피스톤 가스켓	NBR	
⑫	패킹리테이너	알루미늄합금	백색알루미늄
⑬	쿠션댐퍼	우레탄	
⑭	리턴스프링	강재	
⑮	스프링가이드	황동	
⑯	마그네트	플라스틱	

◆ 실린더 치수도

▶ 기본형

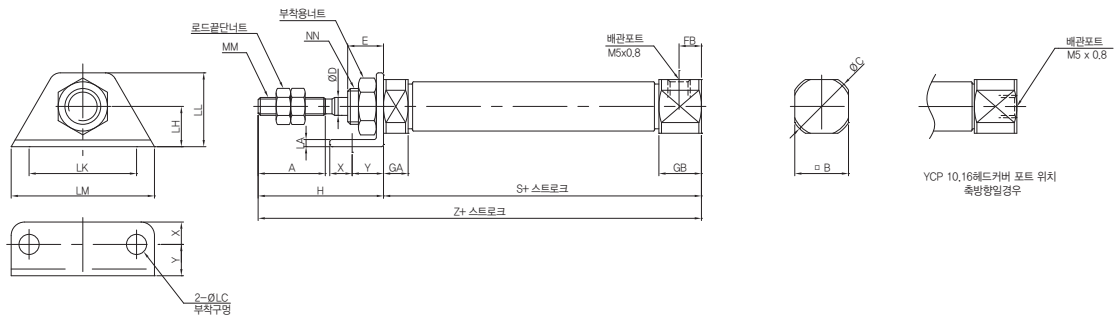
YCP 튜브내경 - 스트로크 S



튜브내경	A	B	C	D	E	FB	H	MM	GA	GB	ND h8	NN	S				Z			
													5~15ST	16~30ST	31~45ST	46~60ST	5~15ST	16~30ST	31~45ST	46~60ST
6	15	8	9	3	8	-	28	M3 x 0.5	3	7	6	M6 x 1.0	39.5	48.5	52.5	66.5	67.5	76.5	80.5	94.5
10	15	12	14	4	8	5	28	M4 x 0.7	5.5	9.5	8	M8 x 1.0	46.5	54	66	78	74.5	82	94	106
16	15	18	20	5	8	5	28	M5 x 0.8	5.5	9.5	10	M10 x 1.0	46	54.5	66.5	78.5	74	82.5	94.5	106.5

▶ YCP LB-S 축방향 푸트형

YCPLB 튜브내경 - 스트로크 S



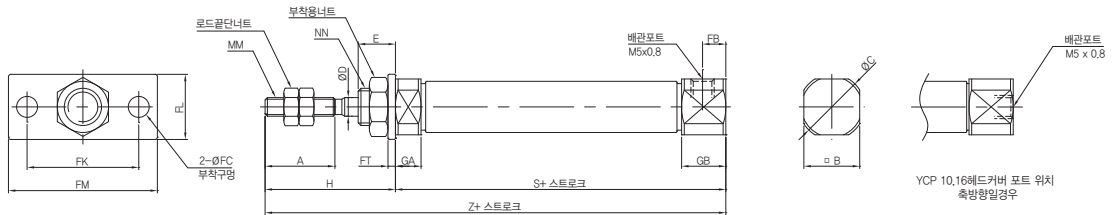
튜브내경	A	B	C	D	E	FB	H	LC	LH	LA	LK	LL	LM	MM	GA	GB	NN	X	Y
6	15	8	9	3	8	-	28	4.5	9	1.6	24	16.5	32	M3 x 0.5	3	7	M6 x 1.0	5	7
10	15	12	14	4	8	5	28	4.5	9	1.6	24	16.5	32	M4 x 0.7	5.5	9.5	M8 x 1.0	5	7
16	15	18	20	5	8	5	28	5.5	14	2.3	33	25	42	M5 x 0.8	5.5	9.5	M10 x 1.0	6	9

튜브내경	S				Z			
	5~15ST	16~30ST	31~45ST	46~60ST	5~15ST	16~30ST	31~45ST	46~60ST
6	39.5	48.5	52.5	66.5	67.5	76.5	80.5	94.5
10	46.5	54	66	78	74.5	82	94	106
16	46	54.5	66.5	78.5	74	82.5	94.5	106.5

◆ 실린더 치수도

▶ YCP FA-S축방향 플랜지형

YCPFA 튜브내경 - 스트로크 S

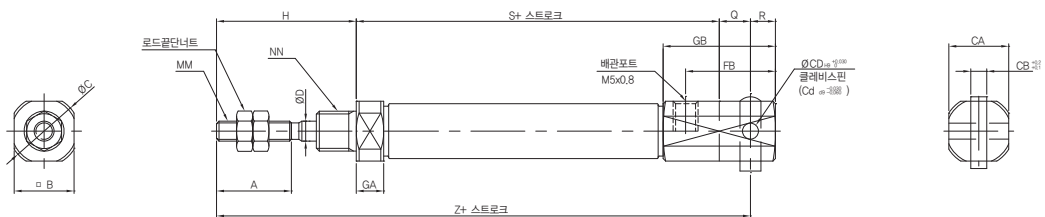


튜브내경	A	B	C	D	E	FC	FT	FK	FL	FM	FB	H	MM	GA	GB	NN
6	15	8	9	3	8	4.5	1.6	24	14	32	-	28	M3 x 0.5	3	7	M6 x 1.0
10	15	12	14	4	8	4.5	1.6	24	14	32	5	28	M4 x 0.7	5.5	9.5	M8 x 1.0
16	15	18	20	5	8	5.5	2.3	33	20	42	5	28	M5 x 0.8	5.5	9.5	M10 x 1.0

튜브내경	S				Z			
	5~15ST	16~30ST	31~45ST	46~60ST	5~15ST	16~30ST	31~45ST	46~60ST
6	39.5	48.5	52.5	66.5	67.5	76.5	80.5	94.5
10	46.5	54	66	78	74.5	82	94	106
16	46	54.5	66.5	78.5	74	82.5	94.5	106.5

▶ YCP CD-S 클레비스일체형

YCPCD 튜브내경 - 스트로크 S



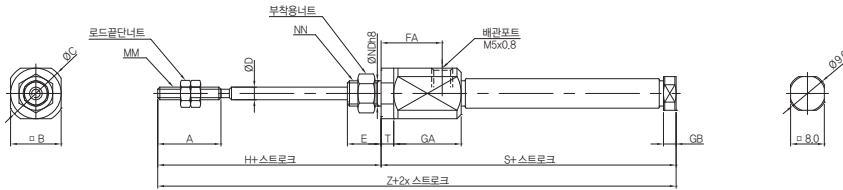
튜브내경	A	B	C	CA	CB	CD (cd)	D	FB	GA	GB	H	MM	Q	R	S				Z			
															5~15ST	16~30ST	31~45ST	46~60ST	5~15ST	16~30ST	31~45ST	46~60ST
10	15	12	14	12	3.2	3.3	4	18	5.5	22.5	28	M4 x 0.7	8	5	46.5	54	66	78	82.5	90	102	114
16	15	18	20	18	6.5	5	5	23	5.5	27.5	28	M5 x 0.8	10	8	46	54.5	66.5	78.5	84	92.5	104.5	116.5

◆ 실린더 치수도

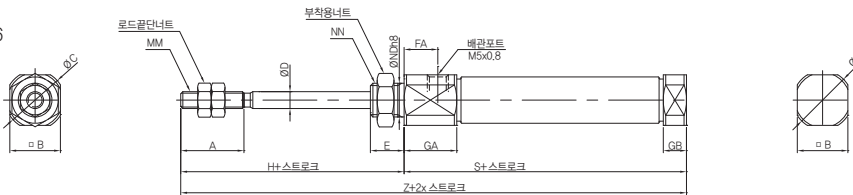
▶ 기본형

YCP 튜브내경 - 스트로크 T

YCP 6



YCP 10,16

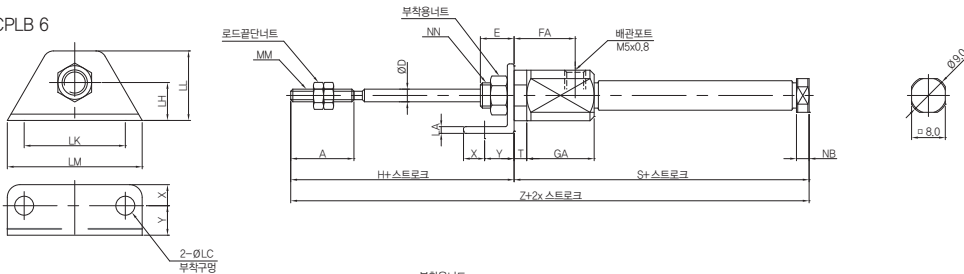


튜브내경	A	B	C	D	E	FA	H	MM	GA	GB	ND h8	T	NN	S				Z			
														5~15ST	16~30ST	31~45ST	46~60ST	5~15ST	16~30ST	31~45ST	46~60ST
6	15	12	14	3	8	14.5	28	M3 x 0.5	16	3	6	3	M6 x 1.0	51.5	60.5	64.5	78.5	79.5	88.5	92.5	106.5
10	15	12	14	4	8	8	28	M4 x 0.7	12.5	5.5	8	-	M8 x 1.0	49.5	57	69	81	77.5	85	97	109
16	15	18	20	5	8	8	28	M5 x 0.8	12.5	5.5	10	-	M10 x 1.0	49	57.5	69.5	81.5	77	85.5	97.5	109.5

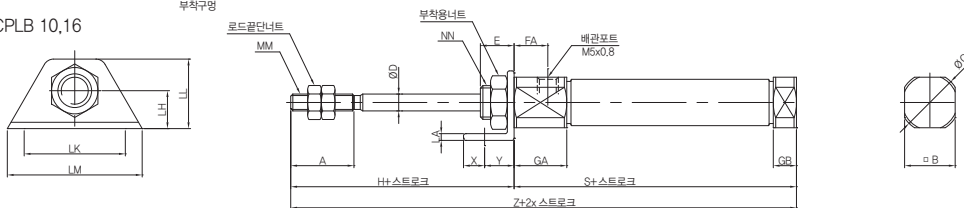
▶ YCP LB-T 축방향 푸트형

YCP LB 튜브내경 - 스트로크 T

YCP LB 6



YCP LB 10,16



튜브내경	A	B	C	D	E	FA	H	LC	LH	LA	LK	LL	LM	MM	GA	GB	T	X	Y	NN
10	15	12	14	4	8	8	28	4.5	9	1.6	24	16.5	32	M4 x 0.7	12.5	5.5	-	5	7	M8 x 1.0
16	15	18	20	5	8	8	28	5.5	14	2.3	33	25	42	M5 x 0.8	12.5	5.5	-	6	9	M10 x 1.0

튜브내경	S				Z			
	5~15ST	16~30ST	31~45ST	46~60ST	5~15ST	16~30ST	31~45ST	46~60ST
6	51.5	60.5	64.5	78.5	79.5	88.5	92.5	106.5
10	49.5	57	69	81	77.5	85	97	109
16	49	57.5	69.5	81.5	77	85.5	97.5	109.5

초소형 실린더 YCP-S(T)

솔레노이드 밸브

메카니컬 밸브

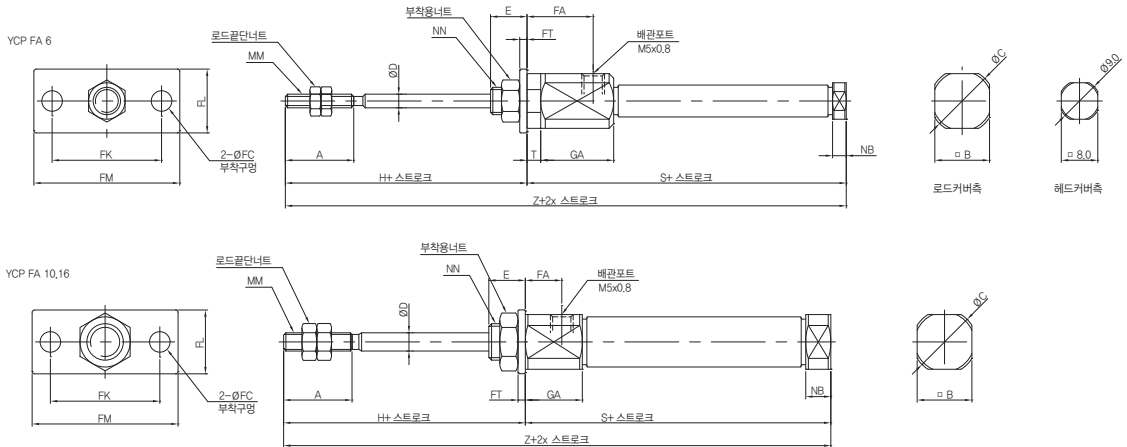
오퍼레이팅 밸브

공기양압기

◆ 외형 치수도

▶ YCP FA-T축방향 플랜지형

YCPFA 튜브내경 - 스트로크 T

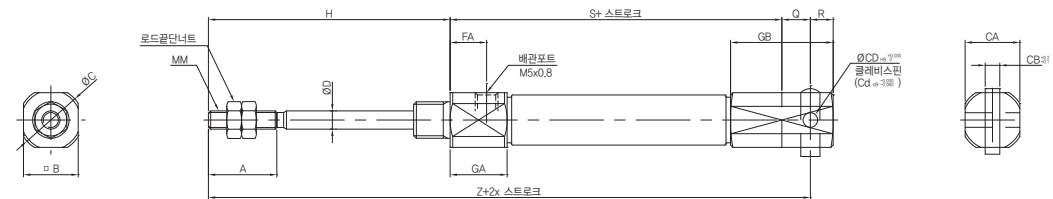


튜브내경	A	B	C	D	E	FC	FT	FK	FL	FM	FA	H	MM	GA	NB	T	NN
6	15	12	14	3	8	4.5	1.6	24	14	32	14.5	28	M3 x 0.5	16	3	3	M6 x 1.0
10	15	12	14	4	8	4.5	1.6	24	14	32	8	28	M4 x 0.7	12.5	5.5	-	M8 x 1.0
16	15	18	20	5	8	5.5	2.3	33	20	42	8	28	M5 x 0.8	12.5	5.5	-	M10 x 1.0

튜브내경	S				Z			
	5~15ST	16~30ST	31~45ST	46~60ST	5~15ST	16~30ST	31~45ST	46~60ST
6	51.5	60.5	64.5	78.5	79.5	88.5	92.5	106.5
10	49.5	57	69	81	77.5	85	97	109
16	49	57.5	69.5	81.5	77	85.5	97.5	109.5

▶ YCP CD-T 클레비스일체형

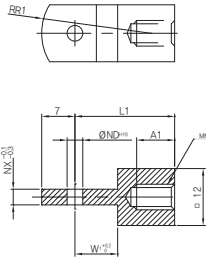
YCPCD 튜브내경 - 스트로크 T



튜브내경	A	B	C	CA	CB	CD (cd)	D	FA	GA	GB	H	MM	Q	R	S				Z			
															5~15ST	16~30ST	31~45ST	46~60ST	5~15ST	16~30ST	31~45ST	46~60ST
10	15	12	14	12	3.2	3.3	4	8	12.5	22.5	28	M4 x 0.7	8	5	53.5	61	73	85	89.5	97	109	121
16	15	18	20	18	6.5	5	5	8	12.5	27.5	28	M5 x 0.8	10	8	53	61.5	73.5	85.5	91	99.5	111.5	123.5

◆ 외형 치수도

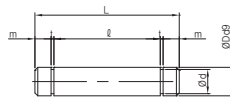
1산너클조인트(YCP-O-I)



주문품번	적용튜브 내경	A1	L1	MM	ND H10	NX	R1	W1
YCP10-I	10	8	21	M4 x 0.7	3.3	3.1	8	9
YCP16-I	16	8	25	M5 x 0.8	5.0	6.4	12	14

재질:압연강재

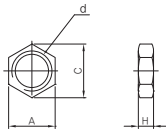
너클용핀(YCP-O-B)



주문품번	적용튜브 내경	Dd9	d	L	ℓ	m	t	멈출량
YCP10-B	10	3.3	3.0	15.2	12.2	1.2	0.3	C형 3.2
YCP16-B	16	5.0	4.8	16.6	12.2	1.5	0.7	C형 3.2

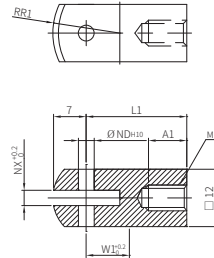
재질:스텐레스

로드끝단 너트



주문품번	적용튜브 내경	A	C	d	H
YCP6-R	6	5.5	6.4	M3 x 0.5	2.4
YCP10-R	10	7	8.1	M4 x 0.7	3.2
YCP16-R	16	8	9.2	M5 x 0.8	4

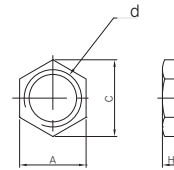
2산너클조인트(YCP-O-Y)



주문품번	적용튜브 내경	A1	L1	MM	ND H10	NX	R1	W1
YCP10-Y	10	8	21	M4 x 0.7	3.3	3.2	8	9
YCP16-Y	16	11	21	M5 x 0.8	5.0	6.5	12	10

재질:압연강재

부착용 너트



주문품번	적용튜브 내경	A	C	d	H
YCP6-N	6	8	9.2	M6 x 1.0	4
YCP10-N	10	11	12.7	M8 x 1.0	4
YCP16-N	16	14	16.2	M10 x 1.0	4

재질:철