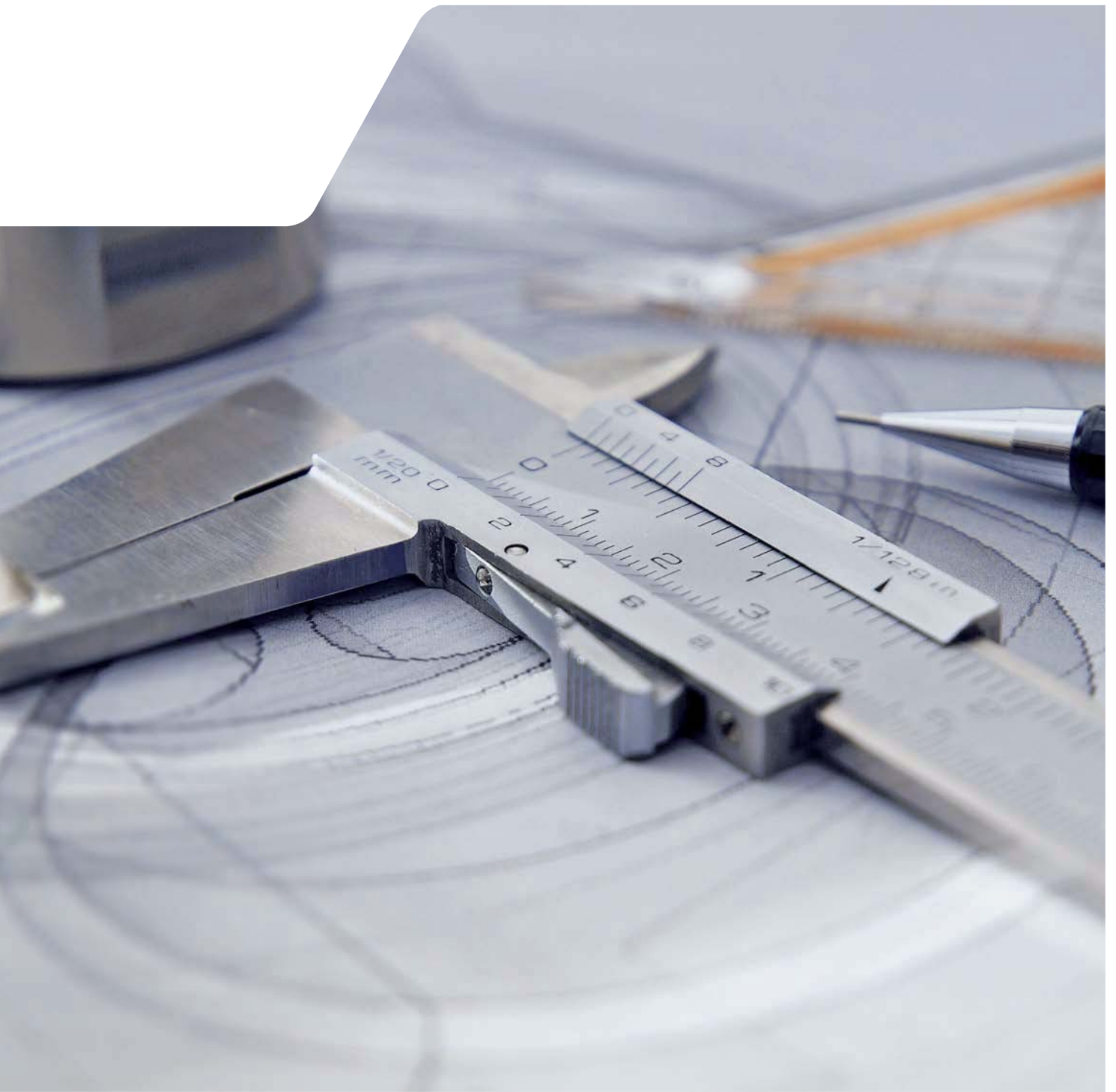


Sonderapplikationen



Serie KN 06 | DN06



Betriebsdruck P_{max} 2 MPa (20 bar)
Stat. t 25°C
Berstdruck $P_{gekuppelt}$ 80 bar
 P_{Muffe} 60 bar
 $P_{Stecker}$ 80 bar
Material Kunststoff
Dichtungen NBR

Bei genormten Gewindeanschlüssen ist bei der Festlegung des Betriebsdruckes der höchstzulässige Betriebsdruck des Anschlusses zu berücksichtigen.



Working Pressure P_{max} 2 MPa (20 bar)
Stat. t 25°C
Bursting pressure $P_{connected}$ 80 bar
 $P_{Female\ body}$ 60 bar
 $P_{Male\ tip}$ 80 bar
Material plastic
Sealings NBR

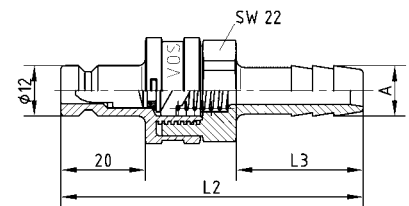
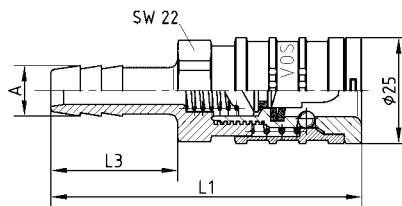
With standard threaded connections, the working pressure is determined by the highest permissible rated pressure.

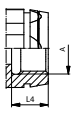


Pression de service P_{max} 2 MPa (20 bar)
Stat. t 25°C
Pression de déflagration $P_{couplé}$ 80 bar
 $P_{Embout\ femelle}$ 60 bar
 $P_{Embout\ mâle}$ 80 bar
Matériau plastique
Joint NBR

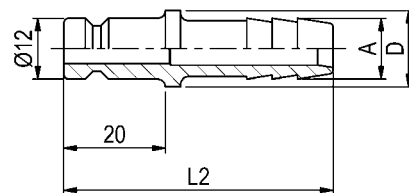
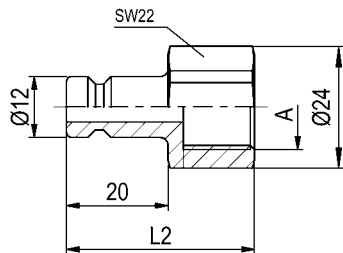
Avec les raccords filetés normés, la pression de service est déterminée en tenant compte de la pression de service max. admissible.

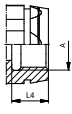
Kupplungen mit Ventil-Couplings with valve Coupleurs avec clapet



	Rohr Tube					Kupplungs-Muffe Female body Embout femelle		Kupplungs-Stecker Male tip Embout mâle		
Anschluss A Port A Raccord A	Ø D2	L1	L2	L3	L4	Artikelnummer Part No. Désignation	Gew. Weight Poids	Artikelnummer Part No. Désignation	Gew. Weight Poids	
Innengewinde nach DIN ISO 228 / Female thread to DIN ISO 228 / Filetage femelle selon DIN ISO 228										
	G 3/8"		57,5	55,5		14	KN06-1-IGF06	21	KN06-2-IGF06	12
Schlauchanschluss / Hose insert / raccord de tuyau										
	7 mm		69	67	26		KN06-1-SL007	20	KN06-2-SL007	11
	11 mm		73,5	71,5	30		KN06-1-SL011	21	KN06-2-SL011	12

Stecker ohne Ventil Male tips without valve Embouts mâles sans clapet



								Kupplungs-Stecker Male tip Embout mâle	
Anschluss A Port A Raccord A		L1	L2	L3	L4			Artikelnummer Part No. Désignation	Gew. Weight Poids
Innengewinde nach DIN ISO 228 / Female thread to DIN ISO 228 / Filetage femelle selon DIN ISO 228									
	G 3/8"			38		14		KN06-6-IGF06	6
Schlauchanschluss / Hose insert / raccord de tuyau									
	7 mm			46,5		26		KN06-6-SL007	4
	11 mm			53		30		KN06-6-SL011	5